

PHILIPS

LCD-Monitor mit
USB-C-Anschluss

Business Monitor

3000er Serie

24 (60,47 cm / 23,8 " Diagonale)

1.920 x 1.080 (Full HD)

24B2U3301



Neu definierter Workflow für die Produktivität

Dieser Monitor bietet Unternehmenseffizienz. Er ist nicht nur mit den wesentlichen Funktionen ausgestattet, sondern verfügt auch über eine herausragende Ausstattung wie die Aktualisierungsrate von 120 Hz, SoftBlue, Flimmerfreiheit, eine VESA-Halterung und vieles mehr.

Entwickelt, um Ihre Arbeitsweise zu unterstützen

- Integrierte Stereo-Lautsprecher für Multimedia
- SmartErgoBase ermöglicht benutzerfreundliche Ergonomieeinstellungen
- Eyesafe zertifizierter Blaulichtschutz und Farbtreue
- Geringere Ermüdung der Augen dank FlickerFree Technologie
- Dank des EasyRead Modus können Sie wie auf Papier lesen
- SoftBlue Technologie: Für ein angenehmes Fernseherlebnis

USB-C-Verbindung mit nur einem Kabel

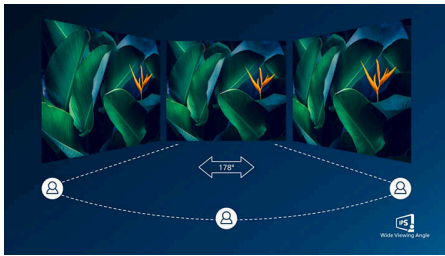
- RJ-45 auf USB-C ermöglicht eine einfache und sichere Netzwerkverbindung
- USB 3.2 für eine extrem schnelle Datenübertragung

Erstklassige Bildqualität

- 120 Hz Aktualisierungsrate für ultraflüssige Bilder
- 16:9 Full-HD Monitor für gestochen scharfe und detailgetreue Bilder
- IPS-LED-Technologie für einen größeren Blickwinkel und verbesserte Bildgenauigkeit und Farbtreue

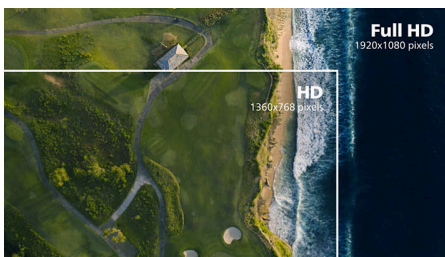
Besonderheiten

IPS-Technologie



IPS-Monitore verwenden eine fortschrittliche Technologie, die für einen besonders großen Blickwinkel von 178/178 Grad sorgt und es so ermöglicht, Inhalte auf dem Monitor aus nahezu jedem Winkel zu sehen! Im Gegensatz zur standardmäßigen TN-Technologie erhalten Sie mit IPS herausragend scharfe Bilder mit lebendigen Farben. Dadurch eignet sich die Technologie nicht nur ideal für Fotos, Filme und Internet, sondern auch für professionelle Anwendungen mit hohen Anforderungen an Farbtreue und Farbkonsistenz.

16:9 Full-HD Monitor



Bildqualität zählt. Herkömmliche Monitore bieten zwar Qualität, doch Sie erwarten mehr. Dieser Monitor verfügt über eine verbesserte Full-HD-Auflösung von 1.920 x 1.080. Mit Full-HD für klare Details mit hoher Helligkeit, unglaublichen Kontrasten und realistischen Farben können Sie realistische Bilder genießen.

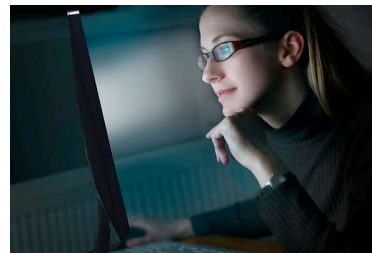
120 Hz schnelle Aktualisierung



Für eine gute Gaming- und Videoleistung benötigen Sie einen Monitor mit ruckelfreien Bildern ohne Verzögerungen. Dieser Philips

Monitor baut das Bild bis zu 120 Mal pro Sekunde neu auf und ist damit erheblich schneller als ein Standardmonitor. Bei einer niedrigeren Bildrate kann es den Anschein erwecken, dass Ihre Feinde auf dem Bildschirm von Ort zu Ort springen, sodass sie schwerer zu treffen sind. Mit einer Bildrate von 120 Hz hingegen erhalten Sie diese ausschlaggebenden fehlenden Bilder auf dem Bildschirm, sodass die feindlichen Bewegungen in einem fließenden Bewegungsablauf dargestellt werden und Sie Ihre Feinde leicht anvisieren können.

SoftBlue Technology



In Kombination mit der SoftBlue LED-Technologie bietet der Monitor eine wirksame Lösung zur Reduzierung der gesundheitsschädlichen Auswirkungen einer hohen Blaulichteinwirkung. Das Panel dieses Monitors reduziert den Lichtanteil um fast 50 Prozent, während die SoftBlue LED-Technologie gleichzeitig schädliche Blaulichtstrahlen, die vom Bildschirm ausgehen, reduziert. Zudem wurde die SoftBlue LED-Technologie vom TÜV Rheinland Eyesafe® auf ihre Wirksamkeit bei der Reduzierung von Blaulicht geprüft und zertifiziert.

Integrierte Stereo-Lautsprecher



Im Display sind hochwertige Stereo-Lautsprecher integriert. Diese sind je nach Modell und Design sichtbar vorne, unsichtbar unten, oben oder hinten angebracht.

FlickerFree Technologie



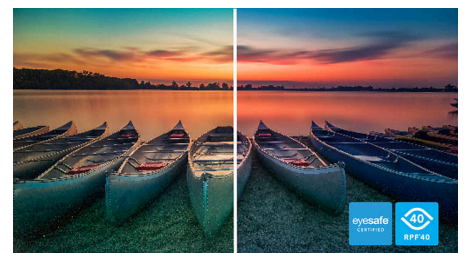
Aufgrund der Art und Weise, wie die Helligkeit auf Bildschirmen mit LED-Hintergrundbeleuchtung geregelt wird, empfinden einige Benutzer ein Flimmern auf dem Bildschirm, was zur Ermüdung der Augen führt. Philips FlickerFree Technologie wendet eine neue Lösung zur Helligkeitsregelung an und reduziert so das Flimmern für mehr Sehkomfort.

EasyRead Modus



Dank des EasyRead Modus können Sie wie auf Papier lesen

TÜV Rheinland Eyesafe - RPF® 40

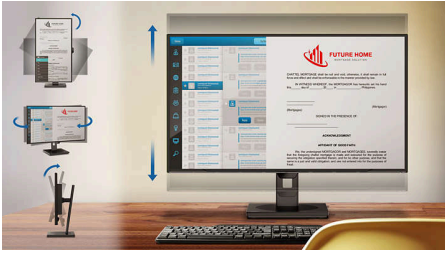


Der Philips Monitor entspricht dem TÜV Rheinland Eyesafe® Standard, um Sie effektiv vor langer Exposition gegenüber Blaulicht zu schützen. Der immer eingeschaltete Blaulichtfilter verringert nicht nur die digitale Belastung der Augen, sondern garantiert auch die Farbtintegrität.



Besonderheiten

SmartErgoBase



SmartErgoBase ist ein Monitorstandfuß, der ergonomischen Anzeigekomfort und Kabelmanagement ermöglicht. Er lässt sich für maximalen Komfort in verschiedenen Winkeln schwenken, neigen und drehen. Der höhenverstellbare Standfuß garantiert die optimale Betrachtungshöhe und verringert so die körperliche Belastung auch bei langen

Arbeitstagen. Das Kabelmanagement macht Schluss mit dem Kabelsalat und schafft professionelle Ordnung am Arbeitsplatz.

Extrem schnelle Datenübertragung

USB 3.2 für eine extrem schnelle Datenübertragung

USB-C-Dockingstation mit RJ45



Vereinfachen Sie Verbindungen Ihrer Peripheriegeräte vom Monitor bis zum PC dank einer Ein-Kabel-Kopplung mit USB-C-Anschluss,

einschließlich Netzwerken, einem hochauflösenden Videoausgang von PC zu Monitor und Surfen im Internet ohne zusätzliches Netzkabel sowie ohne LAN-Anschluss Ihres Notebooks. Die RJ45-Verbindung über USB-C bietet bei Bedarf eine schnelle und sichere Verbindung. Dank schnellster Geschwindigkeiten gelingt eine blitzschnelle Datenübertragung zwischen Festplatte und PC. Außerdem ermöglicht Ihnen USB-C, Ihr Notebook ohne weiteres Stromkabel mit Strom vom Monitor zu betreiben und aufzuladen.



Daten

Bild/Anzeige

Größe des Displays: 60,47 cm (23,8 Zoll)
Seitenverhältnis: 16:9
LCD-Displaytyp: IPS-Technologie
Art der Hintergrundbeleuchtung: W-LED-System
Pixelgröße: 0,2745 (H)mm x 0,2745 (V)mm
Optimale Auflösung: 1.920 x 1.080 bei 60 Hz
Helligkeit: 300 cd/m²
Display-Farben: 16,7 Mio. (8-Bit-Farben)
Farbspektrum (Standard): sRGB 110 %, NTSC 96 % *
Kontrastverhältnis (Standard): 1.500:1
SmartContrast: 50.000.000:1
Reaktionszeit (Standard): 4 ms (Grau zu Grau)*
Blickwinkel: 178° (H) / 178° (V), Bei C/R > 10
Bildoptimierung: SmartImage
Maximale Auflösung: 1.920 x 1.080 bei 120 Hz
Effektive Bildfläche: 527,04 (H) x 296,46 (V) mm
Abtastfrequenz: 30 kHz bis 140 kHz (H) / 48 bis 120 Hz (V)
sRGB
SoftBlue
Flimmerfrei
Pixeldichte: 93 PPI
Bildschirmbeschichtung: Blendfrei, 3 H,
Glanzschleier 25 %
EasyRead
Adaptive Synchronisation
EyeSafe

Konnektivität

Signal-Eingang: 1 x HDMI 1.4, 1 x DisplayPort 1.4,
1 x USB-C (Upstream, DP-Wechselmodus, Daten,
PD)
Synchronisationseingang: Separate
Synchronisation, Synchronisation auf Grün
Audio-Ein-/Ausgang: Audio-Ausgang
RJ45: Ethernet-LAN (USB 2.0: 10M/100M;
USB 3.0: 1000M)
Signalausgang: DP-Ausgang
HDCP: HDCP 1.4 (HDMI / DisplayPort)
USB-Anschlussbox: USB 3.2, Gen1, 5G; Upstream:
1 x USB-C (Full), Downstream: 4 x USB-A (1 x
Schnellaufladungs-B.C 1.2)

Power Delivery

Max. Stromversorgung: Bis zu 90 W (5 V/3 A,
7 V/3 A, 9 V/3 A, 10 V/3 A, 12 V/3 A, 15 V/3 A,
20 V/4,5 A)
Version: USB-PD Version 3.0

Komfort

Integrierte Lautsprecher: 2 W x 2
Plug & Play-Kompatibilität: DDC/CI, Mac OS,
sRGB, Windows 11/10
Benutzerkomfort: SmartImage, Input, Helligkeit,
Menü, Ein-/Ausschalter
OSD-Sprachen (Bildschirmanzeige):
Portugiesisch (Brasilien), Tschechisch,
Niederländisch, Englisch, Französisch, Finnisch,
Deutsch, Griechisch, Ungarisch, Italienisch,
Japanisch, Koreanisch, Portugiesisch, Polnisch,
Russisch, Chinesisch, Spanisch, Schwedisch,
Chinesisch (traditionell), Türkisch, Ukrainisch
Weiterer Komfort: Kensington-Sicherung, VESA-
Halterung (100 x 100 mm)
Steuerungssoftware: SmartControl

Stativ

Höhenverstellung: 150 mm
Drehfunktion: -/+ 90 Grad
Drehgelenk: -/+ 180 Grad
Neigefunktion: -5/30 Grad

Leistung

ECO-Modus: 10,4 W (norm.)
Stromversorgung: Integriert, 100 bis 240 V AC,
50 bis 60 Hz
Ausgeschaltet: 0,3 W (norm.)
Eingeschaltet: 13,53 W (Standard) (Testmethode
EnergyStar)
Stand-by-Modus: 0,3 W (norm.)
Leistungs-LED-Anzeige: Betrieb – Weiß, Stand-
by-Modus – Weiß (blinkend)
Energieeffizienzklasse: C

Abmessungen

Verpackung in mm (B x H x T):
690 x 395 x 124 mm
Produkt ohne Standfuß (in mm):
542 x 320 x 48 mm
Produkt mit Standfuß (max. Höhe):
542 x 499 x 228 mm

Gewicht

Produkt mit Verpackung (in kg): 7,75 kg
Produkt mit Standfuß (in kg): 5,72 kg
Produkt ohne Standfuß (in kg): 3,70 kg

Betriebsbedingungen

Höhenlage: Betrieb: 3.658 m, außer Betrieb:
12.192 m
Temperaturbereich (in Betrieb): 0 °C bis 40 °C
Relative Luftfeuchtigkeit: 20 bis 80 %
Temperaturbereich (außer Betrieb): -20 °C bis
60 °C
MTBF (gezeigt): 70.000 Stunden (ohne
Hintergrundbeleuchtung)

Nachhaltigkeit

Umweltschutz und Energie: Energy Star,
EPEAT*, RoHS
Wiederverwertete Kunststoffe: 85%
Recycelbares Verpackungsmaterial: 100 %
Bestimmte Substanzen: Gehäuse ohne PVC und
bromierte Flammschutzmittel

Kompatibilität und Standards

Behördliche Zulassung: ETL, CEC, CB, TÜV/GS,
TÜV Ergo, TCO-zertifiziert, TCO Certified Edge,
EAC, EAEU RoHS, MEPS, CE-Zeichen, UKCA, EMF,
FCC, ICES-003, TÜV Rheinland Schwaches
Blaulicht (Hardware-Lösung), eyesafe®
ZERTIFIZIERT 2.0

Gehäuse

Design: Konsistenz
Fuß: Schwarz
Vorderer Rahmen: Schwarz
Hintere Abdeckung: Schwarz

Lieferumfang

Kabel: HDMI-Kabel, DisplayPort-Kabel, USB-C-
auf-C-Kabel, Netzkabel
Monitor mit Standfuß
Benutzerdokumentation

