

# ergotron®

*moving you forward*

## **CareFit Combo Computer- Arbeitsplatz, Wandmontage**

- Flexible Arbeitsabläufe: Einfaches Teilen von Informationen am Bildschirm und einhändiges Verstauen von Utensilien verbessern die Interaktion mit dem Patienten
- Bequeme Dokumentation: Ergonomische Höhenverstellung, optionale Arbeitsfläche und intuitiver Zugang zu Instrumenten
- Aufgeräumter Arbeitsbereich: Die verborgene Kabelführung sorgt für Ordnung und erleichtert die Infektionsbekämpfung
- Längere Betriebszeit: Der bequeme Zugang zu den Kabeln vereinfacht die Wartung, und unser Expertenteam bietet zeitnahe Unterstützung
- Angenehme Ästhetik: Die modulare Wandhalterung wertet neue und vorhandene Behandlungsräume optisch auf
- Hochwertige Konstruktion: Das robuste Design lässt zahlreiche Konfigurationen und Installationsoptionen zu



FÖRDERT DIE BEZIEHUNGEN ZWISCHEN PFLEGEPERSONAL UND PATIENTEN UND PASST SICH LEICHT AN SICH ÄNDERNDE ARBEITSABLÄUFE AN

## CAREFIT™

Mit dem modularen CareFit Combo Computerarbeitsplatz, der eine effiziente und bequeme Dokumentation am Point of Care ermöglicht, können Sie echte Beziehungen zum Patienten pflegen und die Patientensicherheit erhöhen. Einfaches Teilen von Informationen am Bildschirm und einhändiges Verstauen von Utensilien verbessern die Interaktion zwischen Patienten und Pflegekräften. Das Design der verdeckten Kabelführung wertet Behandlungsräume auf, verbessert die Infektionsbekämpfung, erleichtert Wartungsarbeiten von IT-Teams und erhöht die allgemeine Betriebszeit.

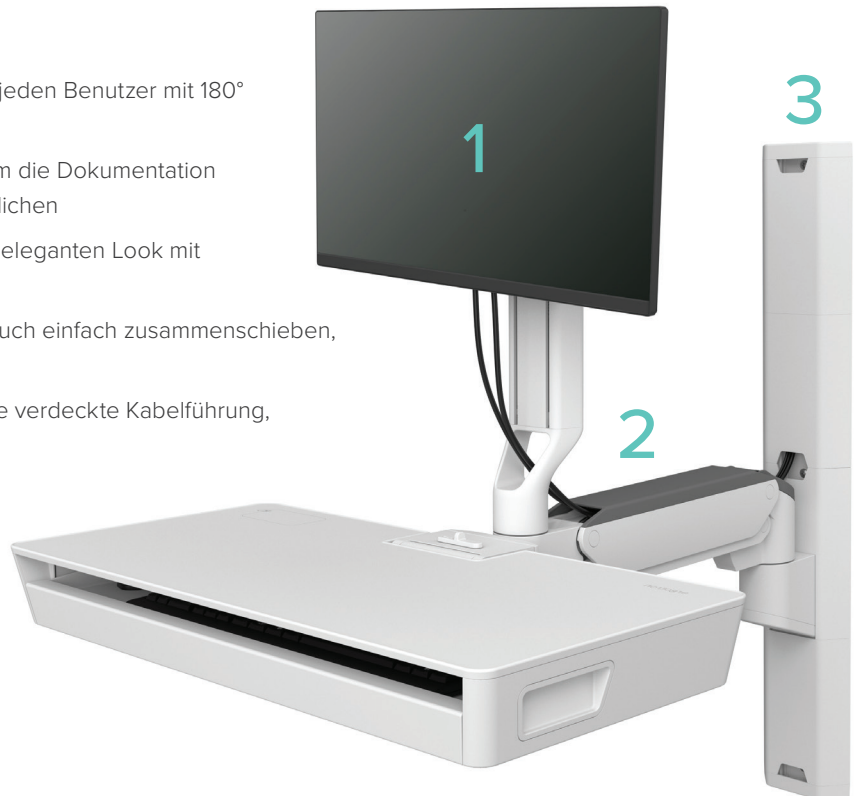
# CAREFIT™

Bietet **Pflegekräften** eine bessere Kontrolle über die individuellen Arbeitsabläufe und den Gesundheitszustand. Dies erleichtert eine effiziente Dokumentation und fördert die Beziehung zum Patienten.

Dank der verdeckten Kabelführung und des einfachen Zugangs zu den Kabeln können **IT-Teams** Arbeitsstationen mühelos warten oder aufrüsten, damit die Arbeit effizient erledigt werden kann.

## MODULAR – FLEXIBEL – PERSONALISIERBAR

- 1 Personalisierte, ergonomische Monitorpositionierung für jeden Benutzer mit 180° Schwenkbereich und 13 cm separatem Einstellspielraum
- 2 Die komplette Einheit lässt sich auf 165 cm verlängern, um die Dokumentation am Patientenbett oder in einem privaten Raum zu ermöglichen
- 3 Wandschienenabdeckungen sorgen für einen saubereren, eleganten Look mit versteckter Verkabelung
- 4 Die platzsparende Konstruktion lässt sich bei Nichtgebrauch einfach zusammenschieben, um mehr Arbeitsfläche freizugeben
- 5 Sorgen Sie für aufgeräumte Behandlungsräume durch die verdeckte Kabelführung, die auch die Infektionsbekämpfung verbessert
- 6 Ermöglichen Sie mit dem integrierten RFID-Lesegerät für Mitarbeiterausweise einen effizienten, sicheren Zugriff

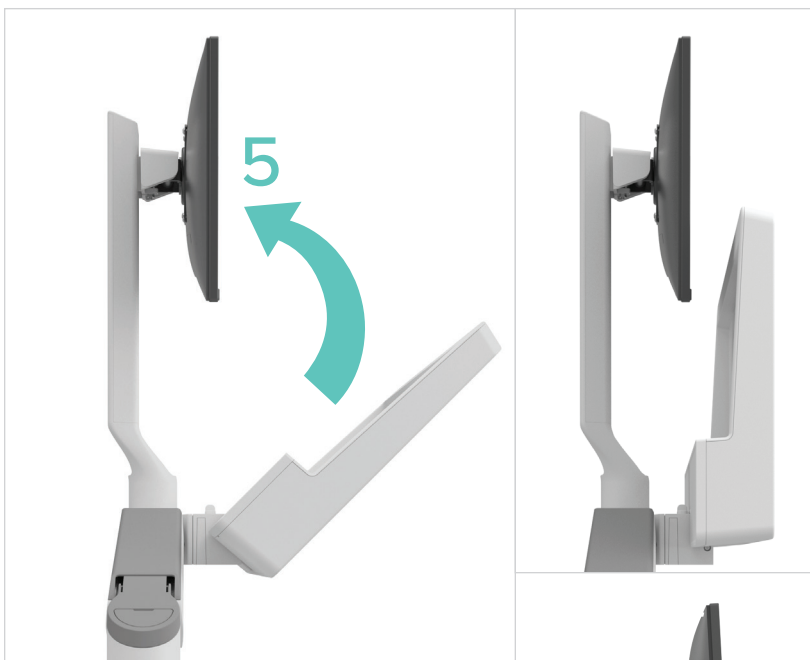




## Durchdachte Ergonomie für komfortable Pflegetätigkeiten

### INTUITIVE ARBEITSABLÄUFE

- 1 Erweiterung trägt dazu bei, den Abstand vom und die Schritte zum Patienten zu minimieren
- 2 Die komplette Einheit lässt sich mit einer leichten Berührung zusammenschieben, um den Pflegekräften Flexibilität und Auswahlmöglichkeiten zu bieten
- 3 Unterstützt die Einbindung von Pflegekräften und Patienten durch unabhängige Monitoreinstellungen
- 4 Bequemer Zugang zum Scanner durch beidseitige Installation



### PLATZSPARENDE AUFBEWAHRUNG

- 5 Mit nur einer Hand zum Hochklappen der Arbeitsfläche schnell und einfach zu verstauen,
- 6 Verriegelung, zur sicheren Verstaung während man vor dem Monitor steht



## Wandsystem für individuelle Arbeitsabläufe konfigurieren

### SCHRITT 1: BASIS WÄHLEN



CareFit Combo System 45-618-251



CareFit Combo Arm 45-621-251



CareFit Combo System mit Arbeitsfläche 45-619-251



CareFit Combo Arm mit Arbeitsfläche 45-622-251

### SCHRITT 2: WÄHLEN SIE DEN ORT DER CPU AUS, UM DEN ARBEITSPLATZ ZU BAUEN

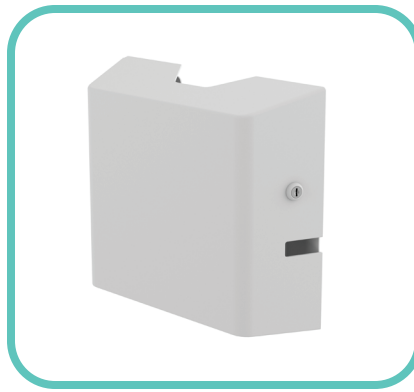
An der Wand montierte CPU

CPU-Fach unter der Arbeitsfläche



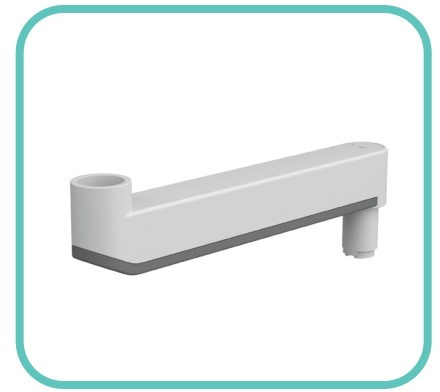
# CAREFIT™

SCHRITT 3: WÄHLEN SIE ZUBEHÖR AUS,  
DAS IHREN INDIVIDUELLEN BEDÜRFNISSEN  
ENTSPRICHT



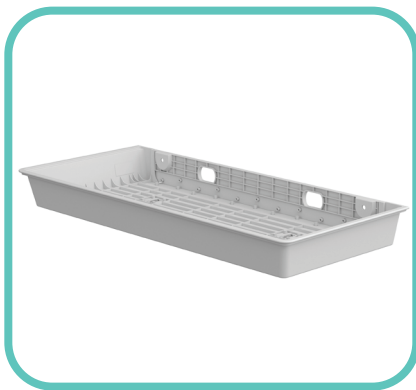
**CPU-Wandgehäuse**  
**98-543-251**

Dank des aufgeräumten Designs ist die CPU geschützt und zusätzliche Kabel und Netzteile sind nicht sichtbar



**CareFit Combo-Erweiterung**  
**98-547-251**

Bietet zusätzliche Reichweite und Flexibilität für größere Pflegeanwendungen



**CareFit Combo-CPU-Fach**  
**98-548-251**

Spart wertvollen Platz an der Wand, da es unter der Arbeitsfläche angebracht wird



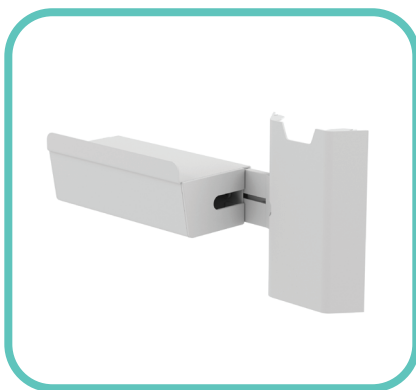
**CareFit Combo Kabellose Scannerhalterung**  
**98-549-251**

Fördert effiziente Arbeitsabläufe durch beidseitige Installation



**CareFit Combo Scannerhalterung**  
**98-551-251**

Fördert effiziente Arbeitsabläufe durch beidseitige Installation



**Druckerhalterung für Wandschiene**  
**98-578-251**

Hält den Drucker in Reichweite, sodass Sie mehr Zeit mit den Patienten verbringen können; kann beidseitig angebracht werden



**Profilschiene, Länge 86 cm**  
**31-018-216**

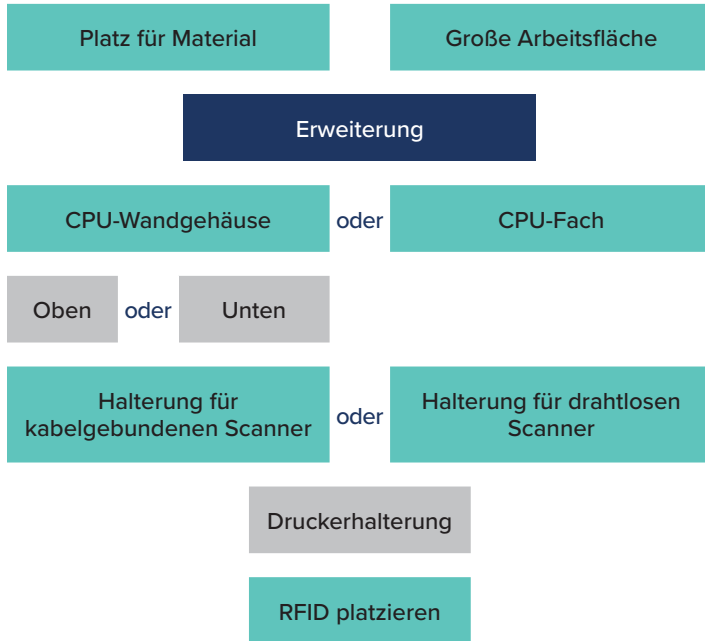
Für eine stabile Befestigung an der Wand  
*Erforderlich für den CareFit Combo Arm*



**CareFit 34"-Wandschienen-Abdeckungen**  
**98-609-030**

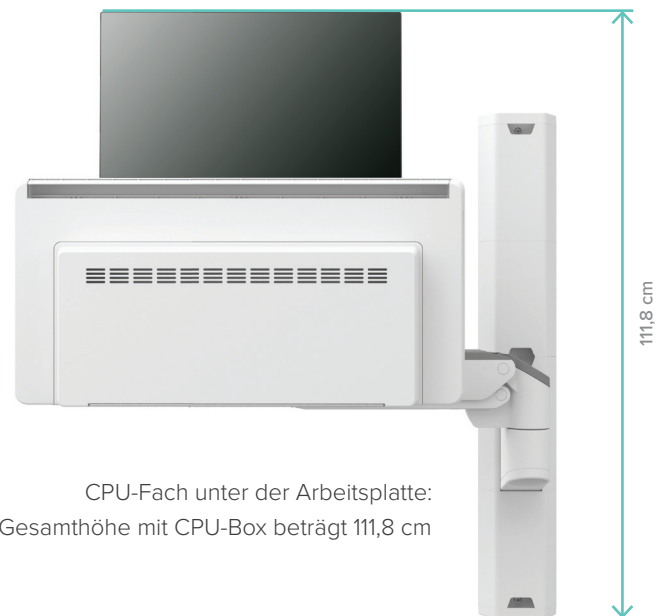
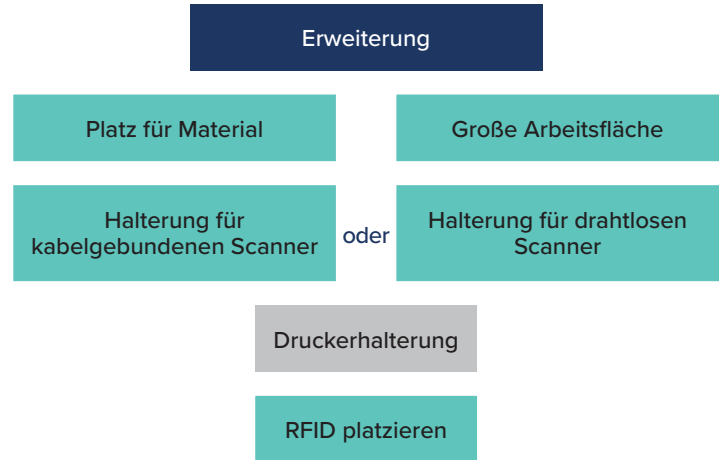
Versteckt die Verkabelung für ein ordentliches Aussehen und erleichtert die Infektionsbekämpfung

### VERWENDUNG EINER CPU



**DAS DESIGN DER VERDECKTEN KABELFÜHRUNG WERTET BEHANDLUNGSRÄUME AUF, VERBESSERT DIE INFEKTIONSBEKÄMPFUNG, ERLEICHTERT WARTUNGSARBEITEN VON IT-TEAMS UND ERHÖHT DIE ALLGEMEINE BETRIEBSZEIT.**

### VERWENDUNG EINER AIO

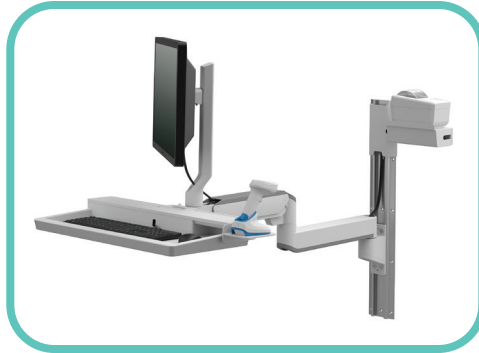


# CAREFIT™

## Beliebte Konfigurationen für patientenzentrierte Dokumentation



CareFit Combo Arm mit Scannerhalterung und Druckerhalterung  
(entwickelt für All-in-One-Arbeitsabläufe)



CareFit Combo Arm mit Verlängerung, Halterung für drahtlosen Scanner und Druckerhalterung  
(entwickelt für All-in-One-Arbeitsabläufe)



CareFit Combo System mit Arbeitsfläche, Wandbefestigung und Halterung für drahtlosen Scanner



CareFit Combo Arm mit Arbeitsfläche, Wandbefestigung, Halterung für drahtlosen Scanner und Druckerhalterung

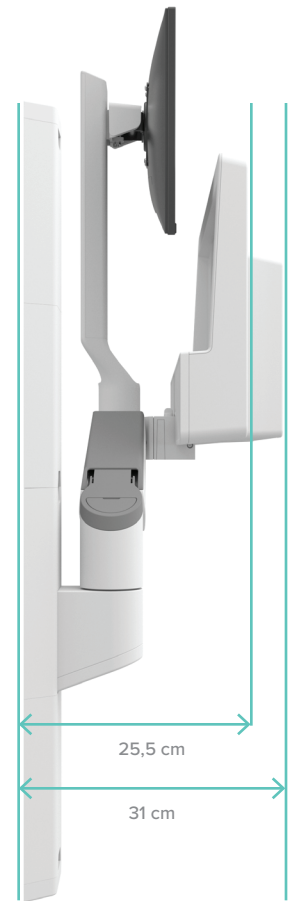


CareFit Combo Arm mit Arbeitsfläche, Verlängerung, CPU-Fach und Scannerhalterung



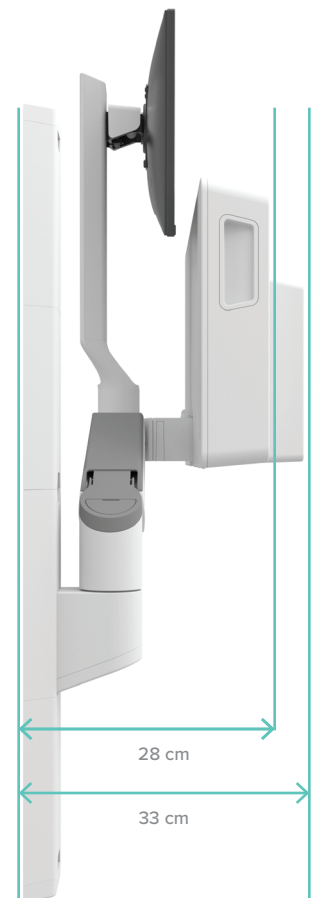
CareFit Combo System mit Arbeitsfläche, Verlängerung, CPU-Fach, Scannerhalterung und Druckerhalterung

CareFit Combo Computer-Arbeitsplatz



Lässt sich bei Nichtgebrauch platzsparend an die Wand klappen

CareFit Combo System mit Arbeitsfläche





**Combo Arm**



**Combo Arm  
mit Arbeitsfläche**



**Combo System**

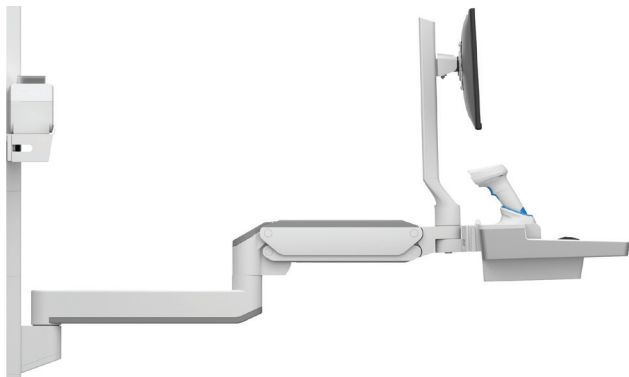


**Combo System  
mit Arbeitsfläche**

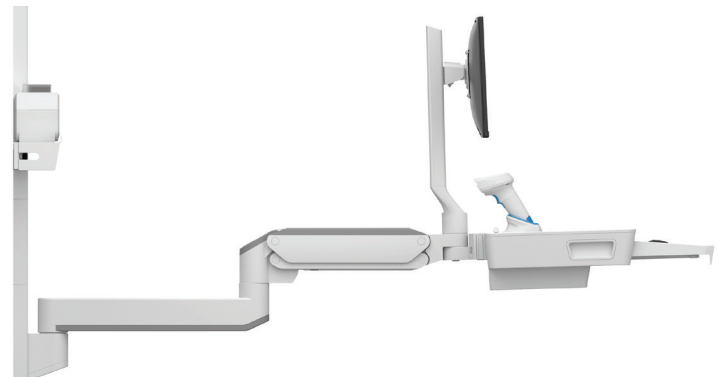
|                    |                        |            |            |            |
|--------------------|------------------------|------------|------------|------------|
| Teil # (weiß)      | 45-621-251             | 45-622-251 | 45-618-251 | 45-619-251 |
|                    | Erweiterung 98-547-251 |            |            |            |
| Typische LCD-Größe | ≤ 27"                  |            |            |            |

DIE LCD-BILDSCHIRMGRÖSSE IST EIN NÄHERUNGSWERT. DIE GRÖSSE BEZIEHT SICH AUF DAS MASS DER BILDSCHIRMDIAGONALE. DIE LCD-GRÖSSE KANN ÜBERSCHRITTEN WERDEN, SOLANGE DAS BILDSCHIRMGEWICHT DIE MAXIMALE TRAGFÄHIGKEIT DER HALTERUNG NICHT ÜBERSCHREITET.

|                  |  |                      |                        |                        |
|------------------|--|----------------------|------------------------|------------------------|
| Tragkraft        | LCD: 3,6–10 kg<br>Arbeitsfläche: 0,68 kg                             |                      |                        |                        |
| Höhenverstellung | 51 cm  |                      |                        |                        |
| Neigung          | LCD: 25° ↑20° / ↓5°<br>Arbeitsfläche: 90°                            |                      |                        |                        |
| Schwenken        | 180°   |                      |                        |                        |
| Drehen           | 180°   |                      |                        |                        |
| VESA             | MIS-D (100 x 100 mm & 75 x 75 mm)                                    |                      |                        |                        |
| Verlängerung     | Ermöglicht eine zusätzliche Verlängerung um 47,1 cm von der Wand aus |                      |                        |                        |
| Produktgewicht   | 17,6 kg  | 18,2 kg              | 20,8 kg                | 21,5 kg                |
| Versandmaße      | 113,3 x 48 x 29,9 cm   | 113,3 x 48 x 29,9 cm | 113,3 x 53,2 x 29,9 cm | 113,3 x 53,2 x 29,9 cm |
| Versandgewicht   | 22 kg  | 22,4 kg              | 25,5 cm                | 26,2 kg                |
| Garantie         | 5 Jahre  |                      |                        |                        |



Das System mit Verlängerung als Zubehör (98-547-251) erreicht 146 cm



Das System mit Arbeitsfläche und Verlängerung als Zubehör (98-547-251) erreicht 165,7 cm

Weiterführendes Informationsmaterial zum Herunterladen finden Sie unter [ergotron.com](http://ergotron.com)

Weitere Informationen finden Sie hier:

EMEA +31 334545600 / [info.eu@ergotron.com](mailto:info.eu@ergotron.com)

DACH +49 43154028780 / [info.de@ergotron.com](mailto:info.de@ergotron.com)

© Ergotron Inc. 22.07.2022

Technische Änderungen und Irrtümer vorbehalten

Informationen zu unseren Patenten verfügbar auf [www.ergotron.com/patents](http://www.ergotron.com/patents)

Produkte von Ergotron dienen nicht zur Heilung, Behandlung, Linderung oder Vorbeugung von Krankheiten

WorkFit, StyleView, LearnFit, Neo-Flex, PowerShuttle, LiFeKinnex, CareFit, eKinnex und TRACE sind eingetragene Warenzeichen von Ergotron.

