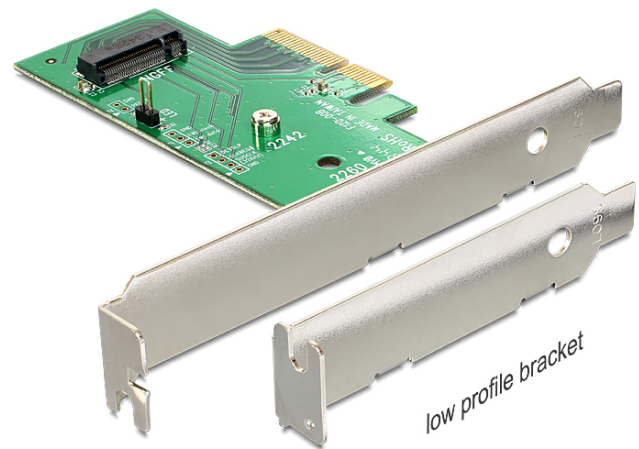


Delock PCI Express Karte > 1 x intern M.2 NGFF NVMe

Kurzbeschreibung

Diese PCI Express Karte von Delock erweitert Ihren PC um einen M.2 NGFF Slot. An diesen können Sie eine M.2 NGFF SSD im 2280, 2260 und 2242 Format anschließen.



Technische Daten

- Anschlüsse:
 - intern:
 - 1 x 67 Pin M.2 NGFF Key M Slot
 - 1 x PCI Express x4, V3.0
 - 1 x LED Pin Header
- Schnittstelle: PCIe
- Unterstützt M.2 NGFF Module im Format 2280, 2260 und 2242 mit Key M oder Key B+M auf PCIe Basis
- Maximale Höhe der Komponenten auf dem Modul: 1,5 mm, Verwendung von zweiseitig bestückten Modulen möglich
- Unterstützt NVM Express (NVMe)
- OS unabhängig, keine Treiberinstallation erforderlich

Systemvoraussetzungen

- PC mit einem freien PCI Express x4 / x8 / x16 / x32 Steckplatz

Packungsinhalt

- PCI Express Karte
- Low Profile Blende
- 1 x Befestigungsschraube
- Bedienungsanleitung

Artikel-Nr. 89370

EAN: 4043619893706

Ursprungsland: Taiwan, Republic of China

Verpackung: Box



Abbildungen

