

AXIS Q9307-LV Dome Camera

Dispositivo de supervisión audiovisual todo en uno

Este dispositivo todo en uno combina vídeo nítido, audio, analíticas procesables y LED de indicación. Con cuatro micrófonos integrados y un altavoz integrado, admite comunicación bidireccional. Viene con analíticas de ataques de tos y voz estresada que agregan una dimensión audible adicional a la gestión activa de incidentes. AXIS Live Privacy Shield le permite supervisar actividades de forma remota mientras protege la privacidad. Y los LED de indicación muestran claramente cuándo la cámara está grabando o se está utilizando audio. Esta cámara resistente al vandalismo con clasificación IK08 soporta limpiezas diarias con detergentes químicos. Además, con solo un dispositivo que instalar, ofrece una instalación económica en un solo paso.

- > **Vídeo de 5 MP con audio bidireccional**
- > **Analíticas de audio y vídeo preinstaladas**
- > **Supervisión remota mientras se protege la privacidad**
- > **Resiste limpiezas con sustancias químicas**
- > **Dispositivo económico todo en uno**



AXIS Q9307-LV Dome Camera

Cámara	
Sensor de imagen	CMOS RGB de barrido progresivo de 1/2,7" Tamaño de pixel: 2,0 µm
Objetivo	Varifocal, 3-8 mm, F1.3 Campo de visión horizontal: 104°-40° Campo de visión vertical: 74°-29° Distancia de enfoque mínima: 1,0 m Corrección por infrarrojos, zoom y enfoque remotos, control de P-Iris
Funcionalidad día/noche	Filtro bloqueador IR automático Filtro de IR híbrido
Iluminación mínima	Color: 0,13 lux a 50 IRE, F1.3 B/N: 0 lux a 50 IRE, F1.3
Velocidad de obturación	De 1/33 500 s a 1/5 s
Ajuste del ángulo de la cámara	Horizontal ±190°, vertical de -10 a +80°, rotación ±190°
Sistema en chip (SoC)	
Modelo	ARTPEC-8
Memoria	2048 MB RAM, 8192 MB Flash
Capacidades informáticas	Unidad de procesamiento de aprendizaje profundo (DLPU)
Vídeo	
Compresión de vídeo	H.264 (MPEG-4 Parte 10/AVC) Baseline perfil, Main perfil y High perfil H.265 (MPEG-H Parte 2/HEVC) Main perfil Motion JPEG
Resolución	16:9: De 2592x1458 a 160x90 16:10: De 1280x800 a 160x100 4:3: De 2592x1944 a 160x120
Velocidad de imagen	25/30 imágenes por segundo con una frecuencia de la red eléctrica de 50/60 Hz
Transmisión de vídeo	Hasta 20 secuencias de vídeo únicas y configurables ^a Tecnología Axis Zipstream en H.264 y H.265 Velocidad de fotogramas y ancho de banda controlables VBR/ABR/MBR H.264/H.265 Modo de baja latencia Indicador de flujo de vídeo
Relación señal-ruido	>55 dB
WDR	Forensic WDR: Hasta 120 dB en función de la escena
Reducción de ruido	Filtro espacial (reducción de ruido 2D) Filtro espacial (reducción de ruido 3D)
Streaming con múltiples vistas	Hasta 2 áreas de visión recortadas individualmente a velocidad de fotogramas máxima
Configuración de imagen	Saturación, contraste, brillo, nitidez, balance de blancos, umbral día/noche, contraste local, mapeado de tonos, modo de exposición, zonas de exposición, desempañado, corrección de distorsión de barril, compresión, rotación: 0°, 90°, 180°, 270° incluido el formato pasillo, duplicación, superposición de texto e imagen, superposición dinámica de texto e imágenes, máscara de privacidad de polígono y mosaico, abertura de destino, giro del sensor
Procesamiento de imagen	Forensic WDR, Lightfinder 2.0, OptimizedIR
Movimiento horizontal/vertical y zoom	PTZ digital, posiciones preestablecidas
Audio	
Características de audio	Visualizador de espectro ^b Potenciador de voz Cancelación de eco Hay preinstalado un conjunto de clips de audio y timbres en el dispositivo
Transmisión de audio	Dúplex configurable: Un solo sentido (simplex, half-duplex) Bidireccional (half-duplex, full-duplex)
Entrada de audio	Ecuador gráfico de 10 bandas 4 micrófonos integrados
Salida de audio	Altavoz de cono dinámico de banda ancha incorporado de 2,3 pulgadas 87 dB SPL a 1 m/40 pulgadas (promedio para 250, 500, 1000, 2000, 4000 Hz)
Codificación de audio	AAC-LC 8/16/48 kHz, G.711 PCM 8 kHz, G.726 ADPCM 8 kHz, Opus 8/16/48 kHz, LPCM, 48 kHz Velocidad de bits configurable
Gestión de audio	
AXIS Audio Manager Pro	Para sistemas grandes y avanzados. Se vende por separado. Consulte las especificaciones en la hoja de datos aparte.
Red	
Protocolos de red	IPv4, IPv6 USGv6, ICMPv4/ICMPv6, HTTP, HTTPS, HTTP/2, TLS, QoS Layer 3 DiffServ, FTP, SFTP, CIFS/SMB, SMTP, mDNS (Bonjour), UPnP, SNMP v1/v2c/v3 (MIB-II), DNS/DNSv6, DDNS, NTP, NTS, RTSP, RTP, SRTP/RTSPS, TCP, UDP, IGMPv1/v2/v3, RTCP, ICMP, DHCPv4/v6, ARP, SSH, LLDP, CDP, MQTT v3.1.1, Secure syslog (RFC 3164/5424, UDP/TCP/TLS), dirección de enlace local (ZeroConf), IEEE 802.1X (EAP-TLS), IEEE 802.1AR
Integración del sistema	
Interfaz de programación de aplicaciones	API abierta para la integración de software, incluidos VAPIX®, metadatos y AXIS Camera Application Platform (ACAP); las especificaciones están disponibles en axis.com/developer-community . ACAP incluye Native SDK y Computer Vision SDK. Conexión a la nube con un solo clic ONVIF® Profile G, ONVIF® Profile M, ONVIF® Profile S y ONVIF® Profile T; especificaciones en onvif.org . Compatibilidad con el protocolo de inicio de sesión (SIP) para la integración con sistemas de voz por IP (VoIP), de punto a punto integrados con SIP/PBX.
Sistemas de gestión de vídeo	Compatible con AXIS Companion, AXIS Camera Station, software de gestión de vídeo de los socios desarrolladores de aplicaciones de Axis disponible en axis.com/vms
Controles en pantalla	Cambio de modo día-noche Desempañado WDR Indicador de transmisión de vídeo LED IR Máscaras de privacidad Clip multimedia Sirena y luz
Condiciones de evento	Hay preconfigurado un conjunto de condiciones para este dispositivo Audio: detección de audio, reproducción de clip de audio Llamada: estado, cambio de estado Estado del dispositivo: por encima/por debajo o en el rango de la temperatura de funcionamiento, apertura de carcasa, dirección IP bloqueada, dirección IP eliminada, secuencia en directo activa, red perdida, nueva dirección IP, sistema preparado Almacenamiento en el extremo: grabación en curso, alteración del almacenamiento, problemas de estado de almacenamiento detectados E/S: la entrada digital está activa, la salida digital está activa, el activador manual, la entrada virtual está activa MQTT: sin estado Programado y recurrente: programador Vídeo: degradación de la velocidad de bits promedio, modo día-noche, manipulación

Acciones de eventos	<p>Hay preconfigurado un conjunto de acciones para este dispositivo</p> <p>Audio: Reproducir clip mientras la regla esté activa</p> <p>Clips de audio: reproducir, detener</p> <p>Llamadas: responder llamada, finalizar llamadas, realizar llamada</p> <p>Modo día-noche</p> <p>Ronda de vigilancia</p> <p>Desempeñado: establecer, establecer mientras la regla esté activa</p> <p>E/S: alternar E/S una vez, alternar E/S mientras la regla esté activa</p> <p>Iluminación: uso de luces, uso de luces mientras la regla esté activa</p> <p>Imágenes: Enviar mediante FTP, SFTP, HTTP, HTTPS, recurso compartido de red y correo electrónico</p> <p>Luz y sirena: Ejecutar perfil de luz, ejecutar perfil de luz mientras la regla esté activa, detener actividades</p> <p>MQTT: enviar mensaje de publicación MQTT</p> <p>Notificación: HTTP, HTTPS, TCP y correo electrónico</p> <p>Superposición de texto</p> <p>Grabaciones: Tarjeta SD y red compartida</p> <p>Mensajes SNMP trap: enviar, enviar mientras la regla esté activa</p> <p>LED de estado</p> <p>Videos: Enviar mediante FTP, SFTP, HTTP, HTTPS, recurso compartido de red y correo electrónico modo WDR</p>
----------------------------	--

Ayudas de instalación integradas	Zoom y enfoque remoto
---	-----------------------

Analíticas	
AXIS Object Analytics	<p>Clases de objeto: personas, vehículos (tipos: coches, autobuses, camiones, motos)</p> <p>Escenarios: cruce de líneas, objeto en el área, tiempo en el área, recuento de líneas cruzadas, ocupación en el área</p> <p>Hasta 10 escenarios</p> <p>Metadatos visualizados con trayectorias, cuadros delimitadores codificados por colores y tablas</p> <p>Zonas de inclusión y exclusión por polígonos</p> <p>Configuración de perspectiva</p> <p>Evento de alarma de movimiento ONVIF</p>

Metadatos	<p>Datos de objetos: Clases: personas, rostros, vehículos (tipos: coches, autobuses, camiones, motos) matriculas</p> <p>Atributos: Color del vehículo, color de la ropa superior/inferior, confianza, posición</p> <p>Datos de eventos: referencia de activación, escenarios, condiciones de activación</p>
------------------	--

Aplicaciones	<p>Incluida</p> <p>AXIS Object Analytics, AXIS Video Motion Detection, AXIS Live Privacy Shield, alarma antimanipulación activa, detección de audio, detección de ataque de tos y voz estresada</p> <p>Para consultar la compatibilidad con AXIS Camera Application Platform, que permite la instalación de aplicaciones de terceros, consulte axis.com/acap.</p>
---------------------	---

Homologaciones

Marcas de productos	CSA, UL/cUL, CE, KC, VCCI, RCM
Cadena de suministro	Cumple los requisitos de TAA
EMC	<p>EN 55035, EN 55032 Clase A, EN 50121-4, EN 61000-3-2, EN 61000-3-3, EN 61000-6-1, EN 61000-6-2</p> <p>Australia/Nueva Zelanda: RCM AS/NZS CISPR 32 Clase A</p> <p>Canadá: ICES-3(A)/NMB-3(A)</p> <p>Japón: VCCI Clase A</p> <p>Corea: KC KN35, KC KN32 Clase A</p> <p>EE. UU.: FCC Parte 15 Subparte B Clase A</p>
Seguridad	CAN/CSA C22.2 N.º 62368-1 ed. 3, IEC/EN/UL 62368-1 ed. 3, grupo de riesgo exento de IEC/EN 62471
Ambiental	IEC 60068-2-1, IEC 60068-2-2, IEC 60068-2-6, IEC 60068-2-14, IEC 60068-2-27, IEC 60068-2-78, IEC/EN 60529 IP44, IEC/EN 62262 IK08

Red	NIST SP500-267
------------	----------------

Ciberseguridad

Seguridad perimetral	<p>Software: Firmware firmado, protección contra retardo por fuerza bruta, autenticación digest y flujo de código de autorización OpenID OAuth 2.0 RFC6749 para la gestión centralizada de cuentas ADFS, protección de contraseñas</p> <p>Hardware: Plataforma de ciberseguridad Axis Edge Vault</p> <p>Elemento seguro (CC EAL 6+), seguridad de sistema en un chip (TEE), ID de dispositivo de Axis, almacén de claves seguro, video firmado, arranque seguro, sistema de archivos cifrado (AES-XTS-Plain64 256 bits)</p>
-----------------------------	---

Seguridad de red	<p>IEEE 802.1X (EAP-TLS, PEAP-MSCHAPv2)^c, IEEE 802.1AE (MACsec PSK/EAP-TLS), IEEE 802.1AR, HTTPS/HSTS^c, TLS v1.2/v1.3^c, Network Time Security (NTS), X.509 Certificado PKI, firewall basado en host</p>
-------------------------	--

Documentación	<p><i>Guía de seguridad de sistemas de AXIS OS</i></p> <p><i>Política de gestión de vulnerabilidades de Axis</i></p> <p><i>Modelo de desarrollo de la seguridad de Axis</i></p> <p>Lista de materiales del software AXIS OS (SBOM)</p> <p>Para descargar documentos, vaya a axis.com/support/cybersecurity/resources</p> <p>Para obtener más información sobre el servicio de asistencia para ciberseguridad de Axis, ir a axis.com/cybersecurity.</p>
----------------------	--

General

Carcasa	<p>Clasificación IP44 e IK08</p> <p>Domo con revestimiento rígido de policarbonato</p> <p>Carcasa de aluminio y plástico</p> <p>color: Blanco NCS S 1002-B</p> <p>Resiste limpiezas con sustancias químicas. Más información en el manual del usuario.</p>
----------------	--

Indicadores LED	LED indicador LED de audio
------------------------	-------------------------------

Montaje	Escuadra de montaje con orificios para caja de conexiones (salida doble, salida única y octogonal de 4") y para montaje en pared o en techo
----------------	---

Alimentación	Alimentación a través de Ethernet (PoE) IEEE 802.3af/802.3at Tipo 2 Clase 4 10 W típicos, 25,5 W máx.
---------------------	---

Conectores	<p>Red: RJ45 10BASE-T/100BASE-TX PoE.</p> <p>E/S: Bloque de terminales de 4 pines 2,5 mm para 1 entrada digital supervisada y 1 salida digital (salida de 12 V CC, carga máx. 25 mA)</p>
-------------------	--

Iluminación de IR	<p>OptimizedIR con LED IR de 850 nm, de larga duración y bajo consumo energético</p> <p>Rango de alcance de 40 m o más según la escena</p>
--------------------------	--

Almacenamiento	<p>Compatibilidad con tarjetas microSD/microSDHC/microSDXC</p> <p>Compatibilidad con cifrado de tarjeta SD (AES-XTS-Plain64 256 bits)</p> <p>Grabación en almacenamiento en red (NAS)</p> <p>Consulte las recomendaciones sobre tarjetas SD y NAS en axis.com.</p>
-----------------------	--

Condiciones de funcionamiento	<p>Temperatura: 0 °C a 40 °C</p> <p>Humedad relativa: del 10 al 85 % (sin condensación)</p>
--------------------------------------	---

Condiciones de almacenamiento	<p>Temperatura: de -40 °C a 65 °C</p> <p>Humedad relativa: del 5 al 95 % (sin condensación)</p>
--------------------------------------	---

Dimensiones	Para conocer las dimensiones totales del producto, consulte el plano de dimensiones de esta ficha técnica.
--------------------	--

Peso	1250 g
-------------	--------

Contenido de la caja	Cámara, guía de instalación, puntas TORX® TR20, conector de bloque de terminales, protector del conector, juntas de cable, clave de autenticación del propietario
-----------------------------	---

Accesorios opcionales	<p>AXIS T91E61 Wall Mount, AXIS T91B47 Pole Mount, AXIS T94K01D Pendant Kit</p> <p>AXIS T8415 Wireless Installation Tool</p> <p>AXIS Surveillance Cards</p> <p>Para obtener más información sobre accesorios, ir a axis.com/products/axis-q9307-lv#accessories</p>
------------------------------	---

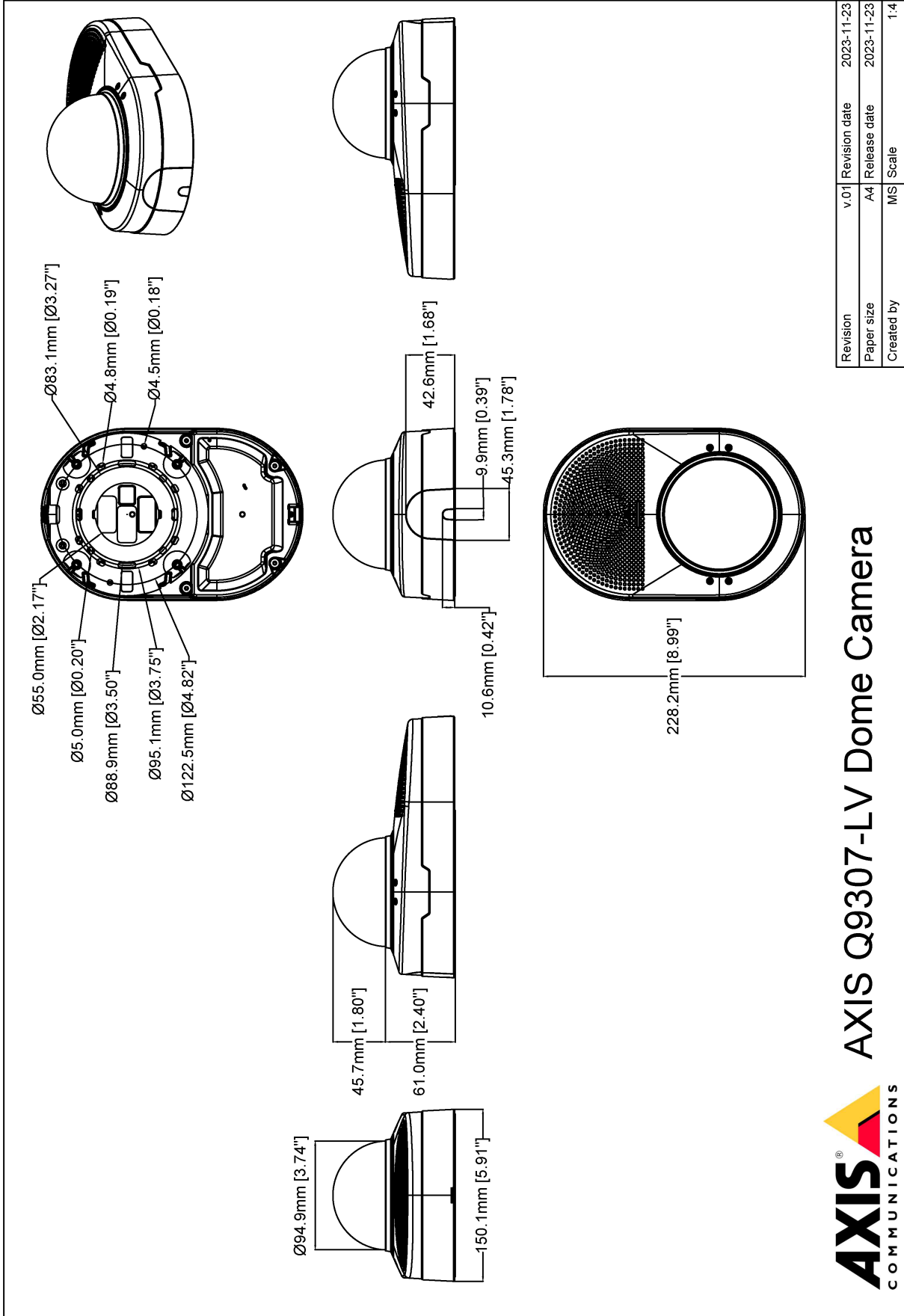
Herramientas de sistema	AXIS Site Designer, AXIS Device Manager, selector de productos, selector de accesorios, calculadora de objetivos
	Disponibles en axis.com

Idiomas	alemán, chino (simplificado), chino (tradicional), coreano, español, finés, francés, holandés, inglés, italiano, japonés, polaco, portugués, ruso, sueco, tailandés, turco, vietnamita
Garantía	Garantía de 5 años; consulte axis.com/warranty
Referencias	Disponible en axis.com/products/axis-q9307-lv#part-numbers .
Sostenibilidad	
Control de sustancias	sin PVC RoHS de conformidad con la directiva europea RoHS 2011/65/UE y EN 63000:2018 REACH de conformidad con (CE) no 1907/2006. Para SCIP UUID, véase echa.europa.eu
Materiales	Contenido de plástico renovable a base de carbono: 31% Análisis de minerales conflictivos conforme a las directrices de la OCDE Para obtener más información sobre la sostenibilidad en Axis, vaya a axis.com/about-axis/sustainability

Responsabilidad medioambiental axis.com/environmental-responsibility
Axis Communications es firmante del Acuerdo Mundial de las Naciones Unidas, lea más en unglobalcompact.org

- a. *Recomendamos un máximo de 3 secuencias de vídeo únicas por cámara o canal, para optimizar la experiencia del usuario, el ancho de banda de la red y la utilización del almacenamiento. Muchos clientes de vídeo de la red pueden utilizar una transmisión de vídeo única a través de un método de transporte multicast o unicast mediante la funcionalidad de reutilización de transmisiones integrada.*
- b. *Característica disponible con ACAP*
- c. *Este producto incluye software desarrollado por OpenSSL Project para su uso en el kit de herramientas OpenSSL (openssl.org), and cryptographic software written by Eric Young (eyay@cryptsoft.com).*

Esquemas de dimensiones



AXIS COMMUNICATIONS **AXIS Q9307-LV Dome Camera**

Características y tecnologías clave

AXIS Live Privacy Shield

Supervise de forma remota las actividades tanto en interiores como en exteriores mientras protege la privacidad en tiempo real.

Con el enmascaramiento dinámico basado en IA, puede elegir qué enmascarar o difuminar mientras cumple con las reglas y normativas que protegen la privacidad y los datos personales. La aplicación permite enmascarar objetos en movimiento e inmóviles, como personas, matrículas o fondos. La aplicación funciona en tiempo real y en secuencias de vídeo grabadas y en directo.

AXIS Object Analytics

AXIS Object Analytics es una analítica de vídeo que ofrece muchas funciones y viene preinstalada, que detecta y clasifica personas, vehículos y tipos de vehículos. Gracias a algoritmos basados en IA y condiciones de recuperación de información, analiza la escena y su comportamiento espacial dentro, todo ello diseñado para sus necesidades específicas. Escalable y basada en el extremo, requiere el mínimo esfuerzo para configurar y es compatible con diversos escenarios que se ejecutan al mismo tiempo.

Carcasa resistente a sustancias químicas

En algunos entornos donde los requisitos de higiene son rigurosos, puede que sea necesario limpiar el exterior de la cámara de vigilancia diariamente o incluso varias veces al día. El procedimiento de limpieza recomendado implica limpiezas con sustancias químicas, utilizando un paño suave con soluciones químicas específicas como limpiadores o desinfectantes. La resistencia a sustancias químicas de la car-

casa se ha verificado mediante dos tipos de pruebas internas: pruebas de resistencia al agrietamiento por tensión ambiental y simulaciones de limpieza.

Detección de ataques de tos y voz estresada

La detección de ataques de tos y voz estresada son dos aplicaciones de analítica de audio que detectan incidentes a base de escuchar el audio circundante 24 horas al día. La analítica de audio consta de dos algoritmos de detección separados; se puede optar por utilizar solo uno o ambos. El detector de tos detecta toses únicas o ataques de tos. El detector de voz estresada identifica patrones de sonido asociados a la coacción, la ira o el miedo.

Cancelación de eco

Los dispositivos con cancelación de eco pueden reconocer los sonidos que produce el altavoz integrado como ecos y eliminarlos.

LED de indicación

Los LED de indicación se utilizan para señalar diferentes funciones al entorno cercano. Los LED ayudan a mejorar la seguridad y la eficiencia operativa y, al mismo tiempo, protegen la privacidad. Un LED de indicación puede, por ejemplo, ayudar a proteger la privacidad al permitirle saber cuándo está grabando la cámara o cuándo se está utilizando audio. Los LED se pueden usar por separado o juntos y se pueden apagar para una supervisión más discreta.

Para obtener más información, consulte [axis.com/glossary](https://www.axis.com/glossary)