



19" Rack Solutions *by Lehmann*

19" Schranksysteme für Server und Netzwerktechnik

19" Server and Network Enclosures



19" Rack Solutions

■ 19" Schranksysteme made by Lehmann bedeutet

- kompetente Beratung
- qualitativ hochwertige Produkte und Lösungen
- schneller und kundennaher Service

■ 19" Racks and Enclosures made by Lehmann stands for

- *best advisory*
- *high quality level of products and solutions*
- *prompt and customer-oriented service*

Inhalt

Content

■ 19" Schränke Serie "Standard"	Seite /page	4 - 13
■ 19" Enclosure Serie "Standard"	42 HE/U	Seite /page	5 - 7
	34 HE/U	Seite /page	8 - 10
	25 HE/U	Seite /page	11 - 13
■ 19" Schränke Serie "High End"	Seite /page	14 - 17
■ 19" Enclosure Serie "High End"	48/42/25 HE/U	Seite /page	16
■ 19" Schränke Serie "RZ Pro Rack"	Seite /page	18 - 25
■ 19" Enclosure Serie "RZ Pro Rack"	48/42 HE/U	Seite /page	23
	aktive Belüftung/ active cooling	Seite /page	24
	passive Belüftung/ passive cooling	Seite /page	25
■ Offene 19" Gestelle	Seite /page	26 - 27
■ 19" Open Racks			
■ 19" Wandschränke	Seite /page	28 - 29
■ 19" Wall mounted Enclosures			



19" Schränke Serie "Standard"

19" Enclosure Serie "Standard"



■ 19" Schränke der Serie „Standard“ für Server und Netzwerk sind robust und flexibel. Sie eignen sich für die Aufstellung in Serverräumen und sind eine sichere Unterbringung für die Hardware. Sinnvolle und praxisorientierte Montagelösungen gewährleisten hohe Kompatibilität beim Einbau von unterschiedlichen IT-Gehäusetypen.

■ 19" Enclosures „Standard“ for server and network are robust and flexible. Designed for serverrooms they are a perfect suite for your hardware equipment. Usefull and practical mounting solutions ensure an high compatibility-level for all types of hardware-housings.

19" Schränke Serie "Standard" - 42 HE

19" Enclosure Serie "Standard" - 42 U



■ B=600 mm,
T=600/800/900/1000/1200 mm
■ W=600 mm,
D=600/800/900/1000/1200 mm

■ B=800 mm,
T=800/900/1000/1200 mm
■ W=800 mm,
D=800/900/1000/1200 mm



19" Schränke Serie "Standard" - 42 HE

19" Enclosure Serie "Standard" - 42 U

19" Netzwerk- und Serverschrank „Standard“

- Durchdachtes Design
- Rahmen im Stecksystem, zerlegbar
- Abnehmbare Seitenwände
- Anreihbar
- Sichttür vorne
- Rücktür als Volltür oder Lochblech (bei passiver Belüftung)
- Drehhebelgriffe mit Schloss oder vorgefertigt für Profilhalbzylinder
- Dachventilatoren, 2 St. (erweiterbar) bei aktiver Belüftung
- Dachmodul mit Kabeleinlass
- Stabile und tiefenverstellbare 19" Lochwinkel (4 St.)
- Erdungskit
- Sockel mit Belüftungsschlitzen und Nivellierfüßen
- Pulverbeschichtung RAL7035, lichtgrau

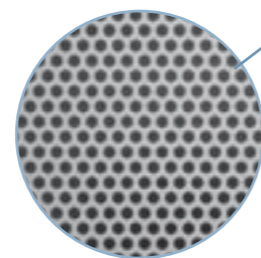
19" network- and server-enclosure „Standard“

- sophisticated design
- framework, dismountable
- removable side panels
- can be linked together in bays
- front door glazed
- solid door or perforated rear door (passive cooling)
- doors lockable with left/right opening
- top cover with fans (active cooling) and cable inlet
- sturdy 19" extrusions (4 pcs.), adjustable in depth
- plinth with vent slots and levelling feet
- earthing set
- powder coated lightgray RAL7035



■ Dachmodul mit 2 Ventilatoren (erweiterbar) für aktive Kühlung und Kabeleinlass

■ Top cover with 2 fans (extendable) for active cooling and cable inlet



■ Rücktür aus Lochblech für passive Belüftung

■ Perforated rear door for passive cooling



19" Schränke Serie "Standard" - 42 HE

19" Enclosure Serie "Standard" - 42 U

Artikel Nr. Item no.	Bezeichnung Description	HE U	max. 19" Einbautiefe max. 19" mounting depth	Maße in mm (BxTxH) measures in mm (WxDxH)
20608	19" Schrank "Standard", passiv belüftet <i>19" Enclosure "Standard", passive cooling</i>	42	450	600x600x2100
20674	19" Schrank "Standard", aktiv belüftet <i>19" Enclosure "Standard", active cooling</i>	42	450	600x600x2100
20614	19" Schrank "Standard", passiv belüftet <i>19" Enclosure "Standard", passive cooling</i>	42	650	600x800x2100
20615	19" Schrank "Standard", aktiv belüftet <i>19" Enclosure "Standard", active cooling</i>	42	650	600x800x2100
20648	19" Schrank "Standard", passiv belüftet <i>19" Enclosure "Standard", passive cooling</i>	42	750	600x900x2100
20649	19" Schrank "Standard", aktiv belüftet <i>19" Enclosure "Standard", active cooling</i>	42	750	600x900x2100
20529	19" Schrank "Standard", passiv belüftet <i>19" Enclosure "Standard", passive cooling</i>	42	850	600x1000x2100
20607	19" Schrank "Standard", aktiv belüftet <i>19" Enclosure "Standard", active cooling</i>	42	850	600x1000x2100
20531	19" Schrank "Standard", passiv belüftet <i>19" Enclosure "Standard", passive cooling</i>	42	1050	600x1200x2100
20530	19" Schrank "Standard", aktiv belüftet <i>19" Enclosure "Standard", active cooling</i>	42	1050	600x1200x2100
20620	19" Schrank "Standard", passiv belüftet <i>19" Enclosure "Standard", passive cooling</i>	42	650	800x800x2100
20630	19" Schrank "Standard", aktiv belüftet <i>19" Enclosure "Standard", active cooling</i>	42	650	800x800x2100
20532	19" Schrank "Standard", passiv belüftet <i>19" Enclosure "Standard", passive cooling</i>	42	750	800x900x2100
20650	19" Schrank "Standard", aktiv belüftet <i>19" Enclosure "Standard", active cooling</i>	42	750	800x900x2100
20533	19" Schrank "Standard", passiv belüftet <i>19" Enclosure "Standard", passive cooling</i>	42	850	800x1000x2100
20633	19" Schrank "Standard", aktiv belüftet <i>19" Enclosure "Standard", active cooling</i>	42	850	800x1000x2100
20534	19" Schrank "Standard", passiv belüftet <i>19" Enclosure "Standard", passive cooling</i>	42	1050	800x1200x2100
20688	19" Schrank "Standard", aktiv belüftet <i>19" Enclosure "Standard", active cooling</i>	42	1050	800x1200x2100

■ Mehr Details, Einzelteile und Zubehör bitte der aktuellen Preisliste entnehmen.

■ For more details, parts and accessories please see the latest price list.

19" Schränke Serie "Standard" - 34 HE

19" Enclosure Serie "Standard" - 34 U



■ B=600 mm,
T=600/800/900/1000/1200 mm
■ W=600 mm,
D=600/800/900/1000/1200 mm



■ B=800 mm,
T=800/900/1000/1200 mm
■ W=800 mm,
D=800/900/1000/1200 mm

19" Schränke Serie "Standard" - 34 HE

19" Enclosure Serie "Standard" - 34 U

■ 19" Netzwerk- und Serverschrank „Standard“

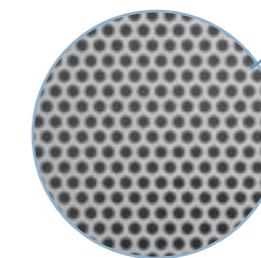
- Durchdachtes Design
- Rahmen im Stecksystem, zerlegbar
- Abnehmbare Seitenwände
- Anreihbar
- Sichttür vorne
- Rücktür als Volltür oder Lochblech (bei passiver Belüftung)
- Drehhebelgriffe mit Schloss oder vorgefertigt für Profilhalbzylinder
- Dachventilatoren, 2 St. (erweiterbar) bei aktiver Belüftung
- Dachmodul mit Kabeleinlass
- Stabile und tiefenverstellbare 19" Lochwinkel (4 St.)
- Erdungskit
- Sockel mit Belüftungsschlitzen und Nivellierfüßen
- Pulverbeschichtung RAL7035, lichtgrau

■ 19" network- and server-enclosure „Standard“

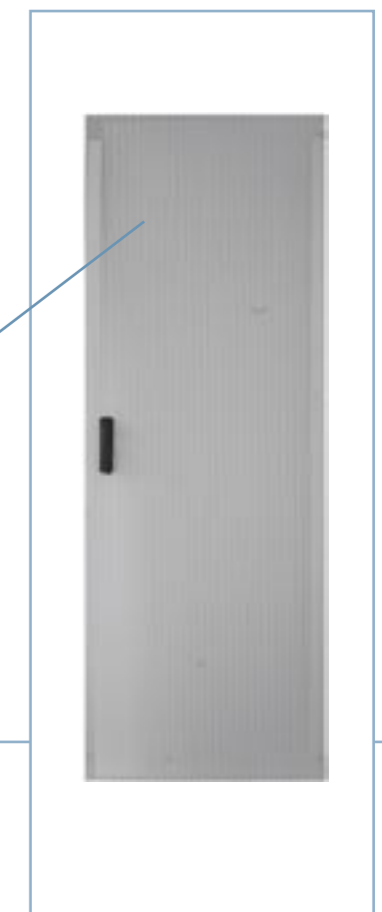
- sophisticated design
- framework, dismantlable
- removable side panels
- can be linked together in bays
- front door glazed
- solid door or perforated rear door (passive cooling)
- doors lockable with left/right opening
- top cover with fans (active cooling) and cable inlet
- sturdy 19" extrusions (4 pcs.), adjustable in depth
- plinth with vent slots and levelling feet
- earthing set
- powder coated lightgray RAL7035



■ Dachmodul mit 2 Ventilatoren (erweiterbar) für aktive Kühlung und Kabeleinlass
■ Top cover with 2 fans (extendable) for active cooling and cable inlet



■ Rücktür aus Lochblech für passive Belüftung
■ Perforated rear door for passive cooling



19" Schränke Serie "Standard" - 34 HE

19" Enclosure Serie "Standard" - 34 U

Artikel Nr. Item no.	Bezeichnung Description	HE U	max. 19" Einbautiefe max. 19" mounting depth	Maße in mm (BxTxH) measures in mm (WxDxH)
20605	19" Schrank "Standard", passiv belüftet <i>19" Enclosure "Standard", passive cooling</i>	34	450	600x600x1700
20606	19" Schrank "Standard", aktiv belüftet <i>19" Enclosure "Standard", active cooling</i>	34	450	600x600x1700
20612	19" Schrank "Standard", passiv belüftet <i>19" Enclosure "Standard", passive cooling</i>	34	650	600x800x1700
20613	19" Schrank "Standard", aktiv belüftet <i>19" Enclosure "Standard", active cooling</i>	34	650	600x800x1700
20654	19" Schrank "Standard", passiv belüftet <i>19" Enclosure "Standard", passive cooling</i>	34	750	600x900x1700
20655	19" Schrank "Standard", aktiv belüftet <i>19" Enclosure "Standard", active cooling</i>	34	750	600x900x1700
20557	19" Schrank "Standard", passiv belüftet <i>19" Enclosure "Standard", passive cooling</i>	34	850	600x1000x1700
20560	19" Schrank "Standard", aktiv belüftet <i>19" Enclosure "Standard", active cooling</i>	34	850	600x1000x1700
20558	19" Schrank "Standard", passiv belüftet <i>19" Enclosure "Standard", passive cooling</i>	34	1050	600x1200x1700
20519	19" Schrank "Standard", aktiv belüftet <i>19" Enclosure "Standard", active cooling</i>	34	1050	600x1200x1700
20621	19" Schrank "Standard", passiv belüftet <i>19" Enclosure "Standard", passive cooling</i>	34	650	800x800x1700
20622	19" Schrank "Standard", aktiv belüftet <i>19" Enclosure "Standard", active cooling</i>	34	650	800x800x1700
20625	19" Schrank "Standard", passiv belüftet <i>19" Enclosure "Standard", passive cooling</i>	34	750	800x900x1700
20626	19" Schrank "Standard", aktiv belüftet <i>19" Enclosure "Standard", active cooling</i>	34	750	800x900x1700
20559	19" Schrank "Standard", passiv belüftet <i>19" Enclosure "Standard", passive cooling</i>	34	850	800x1000x1700
20505	19" Schrank "Standard", aktiv belüftet <i>19" Enclosure "Standard", active cooling</i>	34	850	800x1000x1700
20528	19" Schrank "Standard", passiv belüftet <i>19" Enclosure "Standard", passive cooling</i>	34	1050	800x1200x1700
20689	19" Schrank "Standard", aktiv belüftet <i>19" Enclosure "Standard", active cooling</i>	34	1050	800x1200x1700

■ Mehr Details, Einzelteile und Zubehör bitte der aktuellen Preisliste entnehmen.

■ For more details, parts and accessories please see the latest price list.

19" Schränke Serie "Standard" - 25 HE

19" Enclosure Serie "Standard" - 25 U



■ B=600 mm,
T=600/800/900/1000/1200 mm
■ W=600 mm,
D=600/800/900/1000/1200 mm



■ B=800 mm,
T=800/900/
1000/1200 mm
■ W=800 mm,
D=800/900/
1000/1200 mm

19" Schränke Serie "Standard" - 25 HE

19" Enclosure Serie "Standard" - 25 U

19" Netzwerk- und Serverschrank „Standard“

- Durchdachtes Design
- Rahmen im Stecksystem, zerlegbar
- Abnehmbare Seitenwände
- Anreihbar
- Sichttür vorne
- Rücktür als Volltür oder Lochblech (bei passiver Belüftung)
- Drehhebelgriffe mit Schloss oder vorgefertigt für Profilhalbzylinder
- Dachventilatoren, 2 St. (erweiterbar) bei aktiver Belüftung
- Dachmodul mit Kabeleinlass
- Stabile und tiefenverstellbare 19" Lochwinkel (4 St.)
- Erdungskit
- Sockel mit Belüftungsschlitzen und Nivellierfüßen
- Pulverbeschichtung RAL7035, lichtgrau

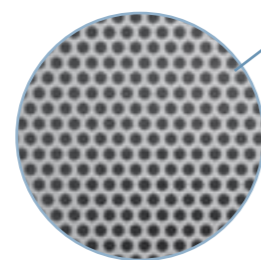
19" network- and server-enclosure „Standard“

- sophisticated design
- framework, dismountable
- removable side panels
- can be linked together in bays
- front door glazed
- solid door or perforated rear door (passive cooling)
- doors lockable with left/right opening
- top cover with fans (active cooling) and cable inlet
- sturdy 19" extrusions (4 pcs.), adjustable in depth
- plinth with vent slots and levelling feet
- earthing set
- powder coated lightgray RAL7035



■ Dachmodul mit 2 Ventilatoren (erweiterbar) für aktive Kühlung und Kabeleinlass

■ Top cover with 2 fans (extendable) for active cooling and cable inlet



■ Rücktür aus Lochblech für passive Belüftung

■ Perforated rear door for passive cooling



19" Schränke Serie "Standard" - 25 HE

19" Enclosure Serie "Standard" - 25 U

Artikel Nr. Item no.	Bezeichnung Description	HE U	max. 19" Einbautiefe max. 19" mounting depth	Maße in mm (BxTxH) measures in mm (WxDxH)
20600	19" Schrank "Standard", passiv belüftet 19" Enclosure "Standard", passive cooling	25	450	600x600x1300
20610	19" Schrank "Standard", aktiv belüftet 19" Enclosure "Standard", active cooling	25	450	600x600x1300
20601	19" Schrank "Standard", passiv belüftet 19" Enclosure "Standard", passive cooling	25	650	600x800x1300
20602	19" Schrank "Standard", aktiv belüftet 19" Enclosure "Standard", active cooling	25	650	600x800x1300
20616	19" Schrank "Standard", passiv belüftet 19" Enclosure "Standard", passive cooling	25	750	600x900x1300
20617	19" Schrank "Standard", aktiv belüftet 19" Enclosure "Standard", active cooling	25	750	600x900x1300
206053	19" Schrank "Standard", aktiv belüftet 19" Enclosure "Standard", active cooling	25	850	600x1000x1300
20653	19" Schrank "Standard", aktiv belüftet 19" Enclosure "Standard", active cooling	25	1050	600x1200x1300
20618	19" Schrank "Standard", passiv belüftet 19" Enclosure "Standard", passive cooling	25	650	800x800x1300
20619	19" Schrank "Standard", aktiv belüftet 19" Enclosure "Standard", active cooling	25	650	800x800x1300
20623	19" Schrank "Standard", passiv belüftet 19" Enclosure "Standard", passive cooling	25	750	800x900x1300
20624	19" Schrank "Standard", aktiv belüftet 19" Enclosure "Standard", active cooling	25	750	800x900x1300
20656	19" Schrank "Standard", aktiv belüftet 19" Enclosure "Standard", active cooling	25	850	800x1000x1300
20521	19" Schrank "Standard", aktiv belüftet 19" Enclosure "Standard", active cooling	25	1050	800x1200x1300

■ Mehr Details, Einzelteile und Zubehör bitte der aktuellen Preisliste entnehmen.

■ For more details, parts and accessories please see the latest price list.

19" High End Racks

19" High End Racks



■ Das **High End Rack** erfüllt nahezu alle Anforderungen, die Hardware von heute und morgen an ein professionelles Rack stellt. Es besticht durch seine Praxistauglichkeit und bietet ein Maximum an Stabilität und Ladekapazität. Die Einbaukompatibilität für alle Servertypen mit großen Einbautiefen wird gewährleistet. Die edle Pulverbeschichtung in schwarz (RAL9005) unterstreicht das professionelle Gesamtbild der High End Racks.

■ *The High End Rack fulfils almost all demands of todays and future requirements. It provides a maximum of stability and load capacity for any hardware appliances. All formfactors of servers can be fitted. The black powder coating (RAL9005) emphasizes the professional design.*

■ Die High End Racks lassen sich zu einer Schrankreihe verbinden. Wahlweise ist eine Anreihung mit und ohne Zwischen- bzw. Seitenwände möglich.

■ *Baying of multiple High End Rack Enclosures is very easy. Baying is possible with and without side panels.*



19" High End Racks

19" High End Racks



High End Racks

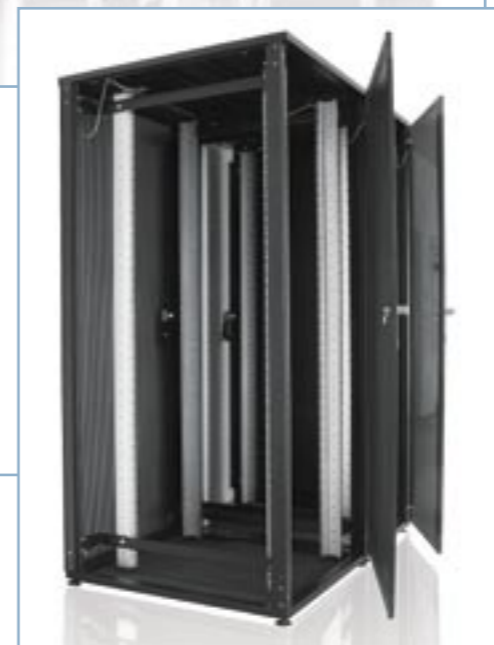
- durchdachtes Design
- Rahmen im Stecksystem, zerlegbar
- abnehmbare Seitenwände
- anreihbar
- optimale horizontale Belüftung durch Lochblechtüren vorne und hinten mit wechselseitigem Links-/Rechts-Einhang
- Drehhebelgriffe, abschließbar
- vertikale Belüftung optional mit Dachventilatoren
- individuelle Belüftungsmöglichkeiten
- stabile, tiefenverstellbare 19" Schienen
- Nivellierfüße (Sockel optional)
- Erdungskit
- Pulverbeschichtung schwarz RAL9005

High End Racks

- *sophisticated design*
- *framework, decomposable*
- *removable side panels*
- *can be linked together in bays*
- *doors lockable with left/right opening with vent slots*
- *optional top cover with fans*
- *individual cooling solutions*
- *sturdy 19" extrusions, adjustable in depth*
- *levelling feet (optional plinth)*
- *earthing set*
- *powder coated black RAL9005*

■ Einbaukompatibilität für alle 19" Servertypen mit großer Tiefe. 1200 mm Racktiefe bietet viel Platz für Kabelmanagement und komfortable Zugänglichkeit.

■ *Fits to all types of 19" server with long formfactors. 1200 mm depth of the enclosure allows a lot of space for cable management and easy access to the hardware.*



19" High End Racks

19" High End Racks



Das High End Rack gibt es in den Breiten 600 und 800 mm.
Die Breite von 800 mm ermöglicht seitliches Kabelmanagement sowie bessere seitliche Zugänglichkeit.

The High End Rack is available with a width of 600 and 800 mm.
The width of 800 mm provides enough space for cable management to the side panels and allows easy access from the sides.



Das 19" High End Rack mit 25 HE.

The 19" High End Rack with 25 U.

19" High End Racks

19" High End Racks

Artikel Nr. Item no.	Bezeichnung Description	HE U	max. 19" Einbautiefe max. 19" mounting depth	Maße in mm (BxTxH) measures in mm (WxDxH)
20561-S-25	19" Schrank "High End Rack" - 25 HE 19" Enclosure "High End Rack" - 25 U	25	750	600x900x1200
20562-S-25	19" Schrank "High End Rack" - 25 HE 19" Enclosure "High End Rack" - 25 U	25	850	600x1000x1200
20563-S-25	19" Schrank "High End Rack" - 25 HE 19" Enclosure "High End Rack" - 25 U	25	850	800x1000x1200
20651-S-25	19" Schrank "High End Rack" - 25 HE 19" Enclosure "High End Rack" - 25 U	25	1050	600x1200x1200
20652-S-25	19" Schrank "High End Rack" - 25 HE 19" Enclosure "High End Rack" - 25 U	25	1050	800x1200x1200
20561-S	19" Schrank "High End Rack" - 42 HE 19" Enclosure "High End Rack" - 42 U	42	750	600x900x2000
20562-S	19" Schrank "High End Rack" - 42 HE 19" Enclosure "High End Rack" - 42 U	42	850	600x1000x2000
20563-S	19" Schrank "High End Rack" - 42 HE 19" Enclosure "High End Rack" - 42 U	42	850	800x1000x2000
20651-S	19" Schrank "High End Rack" - 42 HE 19" Enclosure "High End Rack" - 42 U	42	1050	600x1200x2000
20652-S	19" Schrank "High End Rack" - 42 HE 19" Enclosure "High End Rack" - 42 U	42	1050	800x1200x2000
20561-S-48	19" Schrank "High End Rack" - 48 HE 19" Enclosure "High End Rack" - 48 U	48	750	600x900x2200
20562-S-48	19" Schrank "High End Rack" - 48 HE 19" Enclosure "High End Rack" - 48 U	48	850	600x1000x2200
20651-S-48	19" Schrank "High End Rack" - 48 HE 19" Enclosure "High End Rack" - 48 U	48	850	600x1200x2200
20563-S-48	19" Schrank "High End Rack" - 48 HE 19" Enclosure "High End Rack" - 48 U	48	1050	800x1000x2200
20652-S-48	19" Schrank "High End Rack" - 48 HE 19" Enclosure "High End Rack" - 48 U	48	1050	800x1200x2200

Mehr Details, Einzelteile und Zubehör bitte der aktuellen Preisliste entnehmen.

For more details, parts and accessories please see the latest price list.

RZ Pro Racks

RZ Pro Racks

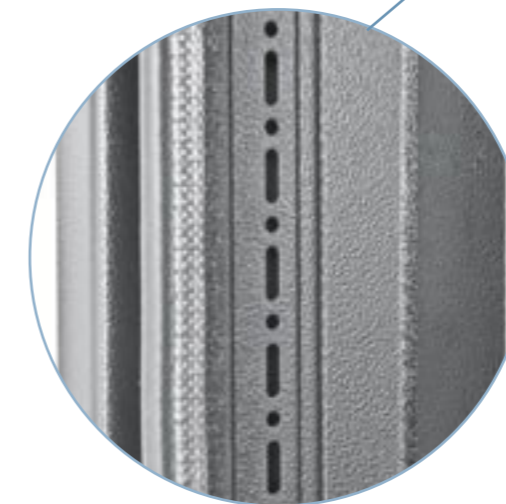


■ Die RZ Pro Rack - Serie ist Lehmanns neueste Lösung für Rechenzentren zur bestmöglichen Energie-Optimierung und -Effizienz. Die Basis stellt der hochbelastbare Rahmen mit einer statischen Tragfähigkeit von über 1,5 T. Die hohe horizontale Luftdurchlässigkeit der Türen dank Hexagon-Lochblech und dichte vertikale und horizontale Luftschottung im Rack selbst sorgen dafür, dass die Kaltluft aus dem Doppelboden zu 100% der Hardware zur Kühlung der Prozesswärme geleitet wird. über ein spezielles Bodenmodul lässt sich der Kaltluftstrom direkt vor die erste 19" Ebene leiten und stufenlos regulieren. So kann denjenigen Racks mit mehr Wärmelast entsprechend mehr Kaltluft zugeführt werden und umgekehrt. Die RZ Pro Racks lassen sich für die Anforderungen jeder Lösungsvariante im Rechenzentrum bis ins kleinste Detail optimal konfigurieren.

■ *The RZ Pro Rack - Series are Lehmann's latest development for data centers with a maximum of energy optimization and efficiency. The bases is a stable frame structure with load capacity up to 1.5 tons. The hexagon perforated front and rear doors ensure a high horizontal air flow direct to the installed hardware components. Vertical side panels ensures that the cool air at the front of the racks reaches to 100% the server without a loss to the sides. A special bottom cover allows to regulate and adjust the volume of the cold air flow out of the raised floor directly to the front of the enclosures. It is possible to adjust the air flow according the heat load in each enclosure separately. The RZ Pro Racks can be configured in all details to all requirements in the data center.*

RZ Pro Racks

RZ Pro Racks



■ Die Basis der RZ Pro Racks stellt der verschweißte und extrem stabile Stahlrahmen in den Breiten 600 mm und 800 mm dar. Die statische Belastbarkeit beträgt 1,5 T.

Dank der umlaufenden Rund- und Langlochung bestehen vielfältige Montagemöglichkeiten am Rahmen selbst. Dichtungen für Türen und Seitenwände können am Rahmen angebracht werden (bei Türen als Standard). Gegebenenfalls lässt sich so die Schutzklasse IP54 erreichen.

■ The bases of the RZ Pro Racks is the welded and extremely stable frame section with a width of 600 mm and 800 mm. The static load capacity is 1.5 tons.

The punch holes in the framework allow a large flexibility of the interior and mounting of heterogeneous hardware. With sealing gaskets on the frame to the doors and side panels the protection class is IP54.

RZ Pro Racks

RZ Pro Racks



- RZ Pro Rack mit Sockel und Sichttür in Breite 600 mm bzw. 800 mm oder als vertikal geteilte Sichttür.
- RZ Pro Rack with plinth and glazed front door; width 600 mm/800 mm or split door glazed.



- RZ Pro Rack mit Hexagon-Lochblechtüren in Breite 600 mm bzw. 800 mm oder als vertikal geteilte Hexagon-Lochblechtüren.
- RZ Pro Rack with hexagonal perforated front and rear doors with ventilated hexagon surface; width 600 mm/800 mm or split door.

- RZ Pro Rack mit Türen als Volltür in Breite 600 mm bzw. 800 mm oder als vertikal geteilte Volltür.

- RZ Pro Rack with steel sheet; width 600 mm/800 mm or split door steel sheet.



RZ Pro Racks

RZ Pro Racks



- Dachmodul mit Kabeleinlass aus Bürstenleisten.
- Top cover with cable entry.



- Dachmodul mit Kabeleinlass und Ventilatoren.
- Top cover with cable entry and fans.



- Bodenmodul geschlossen, geteilt.
- Bottom cover, three sectioned, with cable entry.



- Bodenmodul mit Kabeleinlass aus Bürstenleisten.
- Bottom cover with cable entry.



- Bodenmodul mit einblasenden Ventilatoren und Kabeleinlass.
- Bottom cover with fans blowing in (front) and cable entry (rear).



- Bodenmodul mit regulierbarem Kaltluftstromdurchlass aus Doppelboden.
- Sectioned bottom cover with adjustable front slot for air flow regulation.

RZ Pro Racks

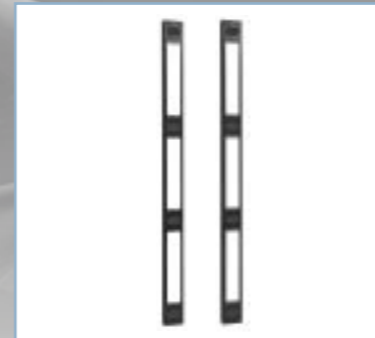
RZ Pro Racks



■ Sichtblende und vertikale Luftstromsperre zwischen 19" Lochwinkel und Seitenwand bei Schränken mit B=800 mm
 ■ The screen partition panels separate the cold air section in the front from the hot air section in the rear. The panels can be mounted in 800 mm width racks on the front side.



■ Sichtblende und Luftstromsperre mit drei Kabeldurchlässen aus Bürstenleisten.
 ■ The pass partition panels with three cable entry made of brushes.



■ Sichtblende und Luftstromsperre mit vertikalen Höheneinheiten (2 x 3 HE).
 ■ The pass partition panels with vertical mounting units (2 x 3 U).



■ Alle Schränke (mit und ohne Sockel) mit Nivellierfüßen und Transportrollen.
 ■ All RZ Pro Racks are with levelling feet and transport wheels.



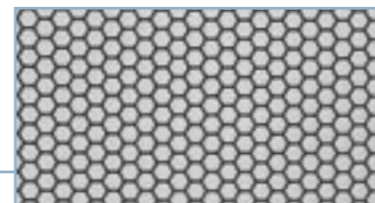
■ Transportösen.
 ■ Transport eyebolt.



■ Blindplatten in 1 und 2 HE zum Einklipsen (keine Verschraubung).
 ■ Blanking panels in 1 and 2 U, fast click-mounting (no screws).



■ Seitenwand im Stecksystem, optional mit Schloss und Dichtung.
 ■ Side panel, optional lock and sealing gasket.



■ Hexagon-Lochblech für ein Maximum an Luftdurchlass.
 ■ Hexagon surface of the perforated doors provides maximum air flow.

RZ Pro Racks

RZ Pro Racks

■ RZ Pro Rack - Modelle mit aktiver Belüftung

RZ Pro Rack Grundgestell, verschweißt, mit umlaufender Rund- und Langlochung, statische Belastbarkeit bis 1548 kg

- stufenlos tiefenverstellbare 19" Lochwinkel mit 42 HE oder 48 HE
- Sichttür mit Dreipunkt-Verriegelung und Drehhebelgriff, abschließbar, umlaufende Dichtung
- Tür aus Voll-Stahlblech mit Dreipunkt-Verriegelung und Drehhebelgriff, abschließbar, umlaufende Dichtung
- je 3 St. wechselseitige Scharniere mit 180° Öffnungswinkel
- 2 St. Seitenwand im Einstecksystem, verschraubt
- Sockel (H= 100 mm) mit Nivellierfüßen und Transportrollen, abnehmbare Blenden mit Belüftungsschlitzen und Kabeleinlass
- Dachmodul mit Kabeleinlass aus Bürstenleiste und zwei ausblasenden Ventilatoren
- Pulverbeschichtung RAL 9005, tiefschwarz (auch möglich: RAL7035, lichtgrau Artikel Nr. RZ-G-xx)

■ RZ Pro Rack - Models with active cooling

RZ Pro Rack base frame, welded, with round and long mounting holes, load capacity up to 1548 kg

- continuously depth-adjustable 19" vertical extrusions with 42 U or 48 U
- front glass door with three-point locking system and swing handle, lockable, circumferential seal,
- rear sheet-steel door with three-point locking system and swing handle, lockable, circumferential seal,
- 3 alternately hinges with 180° aperture angle
- 2 side panels with quick connectors, screwed
- plinth (H= 100 mm) with levelling feet and casters, detachable hood with ventilation slots, removable cable entry panel, removable trim on both sides
- top cover with brush strip cable entry and two exhausting fans
- powder coated RAL 9005, black (also available: RAL7035, lightgray item no. RZ-G-xx)

Artikel Nr. Item no.	Bezeichnung Description	HE U	max. 19" Einbautiefe max. 19" mounting depth	Maße in mm (BxTxH) measures in mm (WxDxH)
RZ-S-6-10-42-V	19" Schrank "RZ Pro Rack", aktiv belüftet 19" Enclosure "RZ Pro Rack", active cooling	42	850	600x1000x2100
RZ-S-8-10-42-V	19" Schrank "RZ Pro Rack", aktiv belüftet 19" Enclosure "RZ Pro Rack", active cooling	42	850	800x1000x2100
RZ-S-6-12-42-V	19" Schrank "RZ Pro Rack", aktiv belüftet 19" Enclosure "RZ Pro Rack", active cooling	42	1050	600x1200x2100
RZ-S-8-12-42-V	19" Schrank "RZ Pro Rack", aktiv belüftet 19" Enclosure "RZ Pro Rack", active cooling	42	1050	800x1200x2100
RZ-S-6-10-48-V	19" Schrank "RZ Pro Rack", aktiv belüftet 19" Enclosure "RZ Pro Rack", active cooling	48	850	600x1000x2200
RZ-S-8-10-48-V	19" Schrank "RZ Pro Rack", aktiv belüftet 19" Enclosure "RZ Pro Rack", active cooling	48	850	800x1000x2200
RZ-S-6-12-48-V	19" Schrank "RZ Pro Rack", aktiv belüftet 19" Enclosure "RZ Pro Rack", active cooling	48	1050	600x1200x2200
RZ-S-8-12-48-V	19" Schrank "RZ Pro Rack", aktiv belüftet 19" Enclosure "RZ Pro Rack", active cooling	48	1050	800x1200x2200

■ Mehr Details, Einzelteile und Zubehör bitte der aktuellen Preisliste entnehmen.

■ For more details, parts and accessories please see the latest price list.

RZ Pro Racks mit aktiver Belüftung

RZ Pro Racks with active cooling

RZ Pro Rack - Modelle mit passiver Belüftung

- RZ Pro Rack Grundgestell, verschweißt, mit umlaufender Rund- und Langlochung, statische Belastbarkeit bis 1548 kg
- stufenlos tiefenverstellbare 19" Lochwinkel mit 42 HE oder 48 HE
 - Front- und Rücktür aus Hexagon-Lochblech mit Dreipunkt-Verriegelung und Drehhebelgriff, abschließbar, umlaufende Dichtung
 - je 3 St. wechselseitige Scharniere mit 180° Öffnungswinkel
 - 2 St. Seitenwand im Einstecksystem, verschraubt
 - Dachmodul mit Kabeleinlass aus Bürstenleiste
 - Pulverbeschichtung RAL 9005, tiefschwarz (auch möglich: RAL7035, lichtgrau Artikel Nr. RZ-G-xx)

RZ Pro Rack - Models with passive cooling

- RZ Pro Rack base frame, welded, with round and long mounting holes, load capacity up to 1548 kg
- continuously depth-adjustable 19" vertical extrusions with 42 U or 48 U
 - front and rear door with hexagon vent slots with three-point locking system and swing handle, lockable, circumferential seal,
 - 3 alternately hinges with 180° aperture angle
 - 2 side panels with quick connectors, screwed
 - top cover with brush strip cable entry
 - powder coated RAL 9005, black (also available: RAL7035, lightgray item no. RZ-G-xx)

Artikel Nr. Item no.	Bezeichnung Description	HE U	max. 19" Einbautiefe max. 19" mounting depth	Maße in mm (BxTxH) measures in mm (WxDxH)
RZ-S-6-10-42-LB	19" Schrank "RZ Pro Rack", passiv belüftet 19" Enclosure "RZ Pro Rack", passive cooling	42	850	600x1000x2000
RZ-S-8-10-42-LB	19" Schrank "RZ Pro Rack", passiv belüftet 19" Enclosure "RZ Pro Rack", passive cooling	42	850	800x1000x2000
RZ-S-6-12-42-LB	19" Schrank "RZ Pro Rack", passiv belüftet 19" Enclosure "RZ Pro Rack", passive cooling	42	1050	600x1200x2000
RZ-S-8-12-42-LB	19" Schrank "RZ Pro Rack", passiv belüftet 19" Enclosure "RZ Pro Rack", passive cooling	42	1050	800x1200x2000
RZ-S-6-10-48-LB	19" Schrank "RZ Pro Rack", passiv belüftet 19" Enclosure "RZ Pro Rack", passive cooling	48	850	600x1000x2200
RZ-S-8-10-48-LB	19" Schrank "RZ Pro Rack", passiv belüftet 19" Enclosure "RZ Pro Rack", passive cooling	48	850	800x1000x2200
RZ-S-6-12-48-LB	19" Schrank "RZ Pro Rack", passiv belüftet 19" Enclosure "RZ Pro Rack", passive cooling	48	1050	600x1200x2200
RZ-S-8-12-48-LB	19" Schrank "RZ Pro Rack", passiv belüftet 19" Enclosure "RZ Pro Rack", passive cooling	48	1050	800x1200x2200

- Mehr Details, Einzelteile und Zubehör bitte der aktuellen Preisliste entnehmen.
- For more details, parts and accessories please see the latest price list.

RZ Pro Racks mit passiver Belüftung

RZ Pro Racks with passive cooling

RZ Pro Racks mit 42 und 48 HE

Die nachfolgend aufgelisteten RZ Pro Rack - Rahmen sind die Basis für den 19" Schrank der Serie „RZ Pro Rack“. Anhand der Teileliste in unserer Preisliste können individuelle Schrank-Modelle konfiguriert werden. Dort finden Sie die unterschiedlichen Ausführungen von Türen, Seitenwänden, Dach- und Bodenmodulen, Sockel, Innenausbau, Kabelmanagement usw.

RZ Pro Racks with 42 and 48 U

The following RZ Pro Rack - Frames are the basis for an individual configuration of an 19" enclosure „RZ Pro Rack“. For different parts and types of doors, side panels, top- and bottom-covers, plinths, cabling etc. please see our latest price list.

Artikel Nr. Item no.	Bezeichnung Description	HE U	max. 19" Einbautiefe max. 19" mounting depth	Maße in mm (BxTxH) measures in mm (WxDxH)
RZ-S-6-10-42	RZ Pro Rack - Rahmen und 4 St. 19" Lochwinkel RZ Pro Rack - base frame and 4 pcs. 19" extrusions	42	850	600x1000x2000
RZ-S-8-10-42	RZ Pro Rack - Rahmen und 4 St. 19" Lochwinkel RZ Pro Rack - base frame and 4 pcs. 19" extrusions	42	850	800x1000x2000
RZ-S-6-12-42	RZ Pro Rack - Rahmen und 4 St. 19" Lochwinkel RZ Pro Rack - base frame and 4 pcs. 19" extrusions	42	1050	600x1200x2000
RZ-S-8-12-42	RZ Pro Rack - Rahmen und 4 St. 19" Lochwinkel RZ Pro Rack - base frame and 4 pcs. 19" extrusions	42	1050	800x1200x2000
RZ-S-6-10-48	RZ Pro Rack - Rahmen und 4 St. 19" Lochwinkel RZ Pro Rack - base frame and 4 pcs. 19" extrusions	48	850	600x1000x2200
RZ-S-8-10-48	RZ Pro Rack - Rahmen und 4 St. 19" Lochwinkel RZ Pro Rack - base frame and 4 pcs. 19" extrusions	48	850	800x1000x2200
RZ-S-6-12-48	RZ Pro Rack - Rahmen und 4 St. 19" Lochwinkel RZ Pro Rack - base frame and 4 pcs. 19" extrusions	48	1050	600x1200x2200
RZ-S-8-12-48	RZ Pro Rack - Rahmen und 4 St. 19" Lochwinkel RZ Pro Rack - base frame and 4 pcs. 19" extrusions	48	1050	800x1200x2200

- Mehr Details, Einzelteile und Zubehör bitte der aktuellen Preisliste entnehmen.
- For more details, parts and accessories please see the latest price list.

Offene 19" Gestelle

19" Open Racks



■ **Offene 19" Gestelle** eignen sich oft in unklimateerten und geschlossenen Räumen. Sie ermöglichen die einfachste Zugänglichkeit zu allen Komponenten, was von großer Bedeutung besonders in Labor- und Testumgebungen ist, in denen Komponenten laufend getestet, ein- und ausgebaut werden. Sie sind eine kostengünstige Lösung für die Unterbringung von Hardware. Unsere offenen 19" Gestelle sind sehr stabil und genauso wie unsere Schränke individuell konfigurierbar. Da die 19" Gestelle auf unseren 19" Schränken basieren, können sie jederzeit zu einem geschlossenen Schranksystem aufgerüstet werden.

■ **19" Open Racks** are well suited either for air conditioned or unconditioned environments and locked rooms. They allow the easiest access to all your hardware. This is important if hardware should be installed often or tested. 19" open racks are low budget solutions. Our 19" open racks are very sturdy and can be configured just like our network and server racks. It is always possible to upgrade the 19" open racks to a fully fitted closed 19" server and network rack.

Offene 19" Gestelle

19" Open Racks

Artikel Nr. Item no.	Bezeichnung Description	HE U	max. 19" Einbautiefe max. 19" installation depth	Maße in mm (BxTxH) measures in mm (WxDxH)
20712	19" Gestell, offen, inkl. 4 19" Lochwinkel 19" Open Rack, with 4 pcs. 19" extrusions	25	450	600x600x1200
20713	19" Gestell, offen, inkl. 4 19" Lochwinkel 19" Open Rack, with 4 pcs. 19" extrusions	25	650	600x800x1200
20726	19" Gestell, offen, inkl. 4 19" Lochwinkel 19" Open Rack, with 4 pcs. 19" extrusions	25	750	600x900x1200
20714	19" Gestell, offen, inkl. 4 19" Lochwinkel 19" Open Rack, with 4 pcs. 19" extrusions	25	650	800x800x1200
20715	19" Gestell, offen, inkl. 4 19" Lochwinkel 19" Open Rack, with 4 pcs. 19" extrusions	25	750	800x900x1200
20716	19" Gestell, offen, inkl. 4 19" Lochwinkel 19" Open Rack, with 4 pcs. 19" extrusions	34	450	600x600x1600
20717	19" Gestell, offen, inkl. 4 19" Lochwinkel 19" Open Rack, with 4 pcs. 19" extrusions	34	650	600x800x1600
20725	19" Gestell, offen, inkl. 4 19" Lochwinkel 19" Open Rack, with 4 pcs. 19" extrusions	34	750	600x900x1600
20718	19" Gestell, offen, inkl. 4 19" Lochwinkel 19" Open Rack, with 4 pcs. 19" extrusions	34	650	800x800x1600
20719	19" Gestell, offen, inkl. 4 19" Lochwinkel 19" Open Rack, with 4 pcs. 19" extrusions	34	750	800x900x1600
20514	19" Gestell, offen, inkl. 4 19" Lochwinkel 19" Open Rack, with 4 pcs. 19" extrusions	34	850	800x1000x1600
20728	19" Gestell, offen, inkl. 4 19" Lochwinkel 19" Open Rack, with 4 pcs. 19" extrusions	42	450	600x600x2000
20720	19" Gestell, offen, inkl. 4 19" Lochwinkel 19" Open Rack, with 4 pcs. 19" extrusions	42	650	600x800x2000
20724	19" Gestell, offen, inkl. 4 19" Lochwinkel 19" Open Rack, with 4 pcs. 19" extrusions	42	750	600x900x2000
20727	19" Gestell, offen, inkl. 4 19" Lochwinkel 19" Open Rack, with 4 pcs. 19" extrusions	42	850	600x1000x2000
20721	19" Gestell, offen, inkl. 4 19" Lochwinkel 19" Open Rack, with 4 pcs. 19" extrusions	42	650	800x800x2000
20722	19" Gestell, offen, inkl. 4 19" Lochwinkel 19" Open Rack, with 4 pcs. 19" extrusions	42	750	800x900x2000
20723	19" Gestell, offen, inkl. 4 19" Lochwinkel 19" Open Rack, with 4 pcs. 19" extrusions	42	850	800x1000x2000

■ Mehr Details, Einzelteile und Zubehör bitte der aktuellen Preisliste entnehmen.

■ For more details, parts and accessories please see the latest price list.

19" Wandschränke

19" Wall mounted Enclosures



- Unsere **19" Wandschränke** sind optimal für den Einsatz in Büroumgebungen.
- Zur Auswahl stehen 19" Wandgehäuse in den folgenden Ausführungen mit den folgenden Tiefen:
- 450 mm - einteilig, für Komponenten mit geringer Einbautiefe und/oder 19" Frontmontage
- 515 mm - zweiteilig und abklappbar für optimale Zugänglichkeit
- 560 mm - einteilig, abnehmbares Seitenpanel für gute Zugänglichkeit, aktive Belüftung mit Ventilator
- Fronttür abschließbar mit wechselseitigem Links-/Rechts-Einhang
- 19" Lochwinkel tiefenverstellbar
- Kabeleinlässe
- Erdungssatz
- Stahlgehäuse pulverbeschichtet in lichtgrau RAL 7035
- Belüftungsschlitze oder aktive Belüftung mit Ventilator

- Our **19" Wall mounted Enclosures** are optimal for office environments. Different types and sizes available:
- 450 mm depth - single sectioned, for 19" mounable devices with small depth
- 515 mm depth - double sectioned and swivable for optimal access
- 560 mm depth - single sectioned, removable side panel, active ventilation with a fan unit
- glazed and lockable front door may open to right or left hand side
- 19" extrusions, depth adjustable
- cable inlets
- grounding kit
- sheet steel, lightgray RAL7035 powder coated
- vent slots or fan units

19" Wandschränke

19" Wall mounted Enclosures

Artikel Nr. Item no.	Bezeichnung Description	HE U	max. 19" Einbautiefe max. 19" installation depth	Maße in mm (BxTxH) measures in mm (WxDxH)
20660	Wandschrank, zweiteilig, ohne Ventilatoren <i>Wall mounted Enclosure two-section without fan unit</i>	7	440	600x610x402
20661	Wandschrank, zweiteilig, ohne Ventilatoren <i>Wall mounted Enclosure two-section without fan unit</i>	9	440	600x610x491
20662	Wandschrank, zweiteilig, ohne Ventilatoren <i>Wall mounted Enclosure two-section without fan unit</i>	16	440	600x610x802
20663	Wandschrank, zweiteilig, ohne Ventilatoren <i>Wall mounted Enclosure two-section without fan unit</i>	7	380	600x450x402
20664	Wandschrank, zweiteilig, ohne Ventilatoren <i>Wall mounted Enclosure two-section without fan unit</i>	9	380	600x450x491
20665	Wandschrank, zweiteilig, ohne Ventilatoren <i>Wall mounted Enclosure two-section without fan unit</i>	16	380	600x450x802
20667	Wandschrank, zweiteilig, ohne Ventilatoren <i>Wall mounted Enclosure two-section without fan unit</i>	7	500	600x560x402
20666	Wandschrank, zweiteilig, ohne Ventilatoren <i>Wall mounted Enclosure two-section without fan unit</i>	9	500	600x560x491
20668	Wandschrank, zweiteilig, ohne Ventilatoren <i>Wall mounted Enclosure two-section without fan unit</i>	12	500	600x560x802
20669	Wandschrank, zweiteilig, ohne Ventilatoren <i>Wall mounted Enclosure two-section without fan unit</i>	12	500	600x560x624

- Mehr Details, Einzelteile und Zubehör bitte der aktuellen Preisliste entnehmen.
- *For more details, parts and accessories please see the latest price list.*

Notizen

Notice



lehmann
efficiency IT solutions



Stand: Mai 2013 . www.rs-sign.de

Lehmann GmbH

Im Alber 10
D-73084 Salach

Tel. +49 (0) 71 62. 94 95 4 - 0
Fax +49 (0) 71 62. 94 95 4 - 25

info@lehmann-it.de
www.lehmann-it.de