

ThinkCentre M90t de 3.^a generación

El sistema de sobremesa de torre ThinkCentre M90t de 3.^a generación está diseñado para ofrecer un rendimiento informático asombroso, con procesadores Intel vPro® Enterprise de hasta 12.^a generación de Intel® Core™ i9 para conseguir una productividad sin concesiones, tecnología de seguridad única y continuidad comercial. Desde tareas administrativas hasta proyectos de uso intensivo de datos, este potente sistema de sobremesa de 17 l ofrece una conectividad versátil con puertos de E/S mejorados y ranuras de expansión, así como una innovadora colaboración de dispositivos mediante el nuevo cable Smart.

Intel® WiFi 6E¹ implica una transferencia de datos más rápida y una latencia de videollamadas reducida, perfectas para la fuerza de trabajo híbrida, mientras que la protección integral de ThinkShield y la seguridad a nivel de chip de la plataforma Intel vPro® mantiene seguros los datos y los usuarios. La función Smart Power On y la modalidad de espera moderna garantizan una mejor experiencia del usuario, y las certificaciones medioambientales y el uso de materiales reciclables crean un dispositivo ecológico.

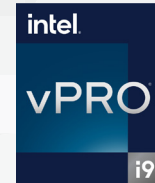
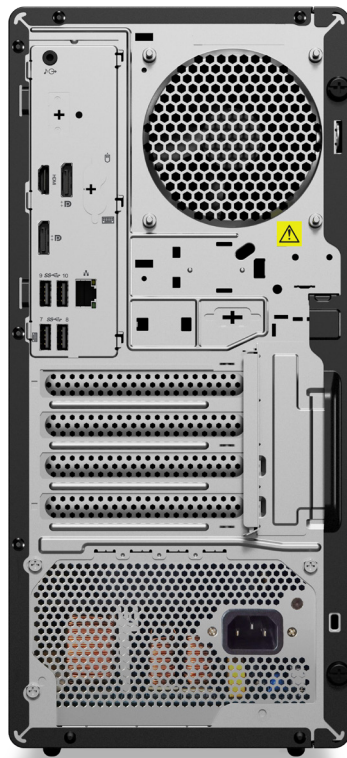
¹El funcionamiento de 16 GHz del Wi-Fi 6E depende de la compatibilidad del sistema operativo, de la compatibilidad de los enrutadores/AP/puertas de enlace con el adaptador WiFi 6E, de las certificaciones normativas regionales y de la asignación de espectro.



Smarter
technology
for all

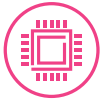
Lenovo

ThinkCentre M90t de 3.ª generación



	Generación anterior	Generación actual	Comparación de generaciones
Plataforma, procesador y chipset	Intel vPro®/Intel® Core™ i9-10900 (65 W) de hasta 10.ª generación/Intel® Q470	Intel vPro®/Intel® Core™ i9-12900K (125 W) de hasta 12.ª generación/Intel® Q670	Mejora de rendimiento de entre un 10 % y un 15 %; capacidad informática sin concesiones
Memoria	4 DDR4 UDIMM a 2933MHz	4 módulos DDR5 UDIMM de hasta 4400 Mhz	Mejor memoria con frecuencias más rápidas
Puertos traseros de E/S	1 DP + 1 DP 1 puerto serie + 1 puerto serie opcional 1 Flex I/O (DP/HDMI/tipo C)	1 DP + 1 DP + 1 HDMI 2.1 TMDS 2 puertos serie opcionales 1 E/S flexible (DP/HDMI/tipo C/VGA)	Conectividad versátil con más tipos de puertos para una mayor flexibilidad
Capacidad de ampliación	1 PCIe de 16 carriles de 3.ª generación 1 PCIe de 16 carriles (4 enlaces) de 3.ª generación 1 PCIe de 1 carril 2 SSD M.2 de 3.ª generación	1 PCIe de 16 carriles de 4.ª generación 1 PCIe de 16 carriles (4 enlaces) de 4.ª generación 2 PCIe de 1 carril 2 SSD M.2 de 4.ª generación	Funcionalidad extendida de PC para conectar dispositivos adicionales con hasta el doble de velocidad
Seguridad	Intel vPro® Enterprise BIOS de reparación automática de nivel 1	Intel vPro® Enterprise BIOS de reparación automática de nivel 2	Funciones de seguridad y capacidad de gestión mejoradas
Certificaciones medioambientales	TCO 8.0	TCO 9.0	Enfoque mejorado en la sostenibilidad

ThinkCentre M90t de 3.ª generación



RENDIMIENTO SUPERIOR

Diseñado para conseguir una productividad de alta velocidad en todos los sectores, el ThinkCentre M90t de 3.ª generación cuenta con procesadores Intel vPro® Enterprise de hasta 12.ª generación de Intel® Core™ i9. Con hasta cuatro DDR5 UDIMM (máx. 4400 MHz) y compatibilidad con memoria de hasta 128 GB en los chasis de 17 l. Las tareas de datos complejas y los proyectos de gráficos se pueden abordar con confianza. Además, con puertos de E/S ampliados y la capacidad de conectar hasta cuatro pantallas, cualquier espacio de trabajo se puede personalizar para hacer todas las tareas que tengas entre manos.



PROTECCIÓN SEGURA

Lenovo ThinkShield más Intel vPro® Enterprise ofrecen una combinación de hardware, software y seguridad a nivel de plataforma para la protección empresarial y de datos de última generación. El chip dTPM 2.0 cifra tanto las contraseñas como los datos, mientras que la protección USB Smart basada en BIOS y la desactivación individual del puerto USB evitan el acceso no autorizado a través de periféricos. Y con la ranura para candado Kensington™, los bloqueos electrónicos del chasis y más opciones para ofrecer seguridad física, el ThinkCentre M90t de 3.ª generación proporciona protección integral para trabajar desde cualquier lugar.



VERSATILIDAD AMPLIABLE

El ThinkCentre M90t de 3.ª generación ofrece varios puertos de E/S y ranuras de ampliación flexibles para personalizar cualquier espacio de trabajo, incluida la compatibilidad con hasta cuatro pantallas adicionales. Obtén una innovadora colaboración de dispositivos con el cable inteligente para una fácil conexión USB tipo A y USB tipo C para todos tus periféricos, incluso otro portátil o tablet. El almacenamiento opcional de la unidad de estado sólido (SSD) ofrece velocidad y capacidad de respuesta, mientras que la tecnología 3D NAND ofrece a tu SSD un rendimiento más fiable y un consumo energético mejorado.



SOSTENIBILIDAD MEDIOAMBIENTAL

El ThinkCentre M90t de 3.ª generación cumple con los más altos estándares medioambientales, incluida la certificación TCO 9.0¹ y EPEAT™ Gold. Lenovo se compromete a crear productos ecológicos utilizando componentes reciclables y libres de tóxicos en cada dispositivo. Además, para 2025/26, el 90 % del packaging de los productos para PC estará hecho de materiales reciclados.

¹ Varía según la configuración.



diseño meditado

El sistema de sobremesa de torre ThinkCentre M90t de 3.ª generación ofrece funciones de eficiencia intencionales como Smart Power On, que permite a los usuarios encender el sistema de sobremesa con un simple atajo de teclado, además de puertos de E/S delanteros para crear conexiones rápidas y sencillas.

calidad de confianza

Al cumplir con las pruebas para estándares militares 810H mediante 12 métodos y 20 procedimientos, el ThinkCentre M90t de 3.ª generación refleja la dedicación de Lenovo a la calidad, durabilidad y fiabilidad del producto. Probado frente a desafíos del mundo real como subidas de tensión, vibraciones y temperaturas extremas, este sistema de sobremesa está preparado para todo.

innovación constante

Nos inspiran nuestros clientes y lo que quieren de nuestros dispositivos, y se nota en las mejoras de generación en generación, como características de seguridad, más cantidad de puertos de E/S de fácil acceso, memoria mejorada y mucho más.

ThinkCentre M90t de 3.^a generación

Servicios

Lenovo ofrece una completa cartera de servicios integrales para respaldar y proteger tu inversión, para que solo tengas que centrarte en tu trabajo, no en la IT.



PREMIER SUPPORT

Premier Support da acceso directo las 24 horas del día, los 7 días de la semana, los 365 días del año a los ingenieros de élite de Lenovo para tener soporte completo de hardware y software de OEM, prioridad en la entrega de servicios, reparación de piezas y mucho más. Esto garantiza que los problemas e inquietudes de los clientes se resuelvan rápidamente, lo que reduce costes y aumenta la productividad.



CO₂ OFFSET SERVICES

Simplifica la compensación de las emisiones de carbono y te pone al mando. Puedes usar este servicio para compensar el impacto ambiental basado en emisiones realistas durante el ciclo de vida promedio del producto. Se ofrece como opción en el punto de compra, con una prueba tangible de la emisión de CO₂ que compensa.



DEVICE AS A SERVICE (DaaS)

Combina hardware, servicios y software en una única solución flexible para tener costes mensuales predecibles. Este modelo innovador y completamente gestionado reduce los gastos de capital de IT y garantiza que tus empleados usen la última tecnología para mantener su seguridad y productividad.

Accesorios

Cámara web FHD de rendimiento de Lenovo

Los micrófonos duales incorporados ofrecen un sonido claro en el que puedes confiar. Se alimenta o transmite su imagen en tiempo real a través de un ordenador a una red informática y también ofrece un reconocimiento facial rápido y seguro para Windows Hello.



NP: 4XC1D66055

Altavoz con cable Lenovo Go

El altavoz con cable Lenovo Go ofrece conferencias y sonido de nivel empresarial a la fuerza de trabajo remota. En una solución «plug-and-play» portátil, puedes hacer llamadas naturales para reuniones optimizadas por algoritmos avanzados que priorizan la voz.



NP: 4XD1C82055

Teclado y ratón inalámbricos de la serie Essential de Lenovo

Esta combinación te permite conectar el teclado y el ratón usando solo un nanorreceptor inalámbrico USB. El fino teclado inalámbrico responde bien a la pulsación de las teclas e incluye una base de inclinación ajustable, un teclado numérico y un diseño resistente a salpicaduras. El ratón inalámbrico de tamaño completo se adapta a usuarios diestros y zurdos.



NP: 4X30M3xxx



ThinkCentre M90t de 3.^a generación

rendimiento

PROCESADOR

Intel vPro® Enterprise
con procesadores de 12.^a generación Intel® Core™ i9

SISTEMA OPERATIVO

Windows 11 (Pro y Home)
Windows 11 actualizable a una versión anterior (Pro)
Windows 10 IoT

TARJETA GRÁFICA

Intel® UHD Graphics 770/730/710
Intel® Iris® X^e MAX Graphics DG1E
AMD Radeon™ RX 6400
Tarjeta gráfica Intel® Arc A380
NVIDIA GeForce GTX1660™ Super
NVIDIA GeForce RTX3050
NVIDIA GeForce RTX3060
NVIDIA GeForce RTX3070Ti

MEMORIA

4 DDR5 UDIMM (de hasta 4400 Mhz/128 GB)

PSU

750 W al 92 %, 500 W al 92 %, 300 W al 90 %

conectividad

PUERTOS FRONTALES

2 USB tipo C 3.2 de 1.^a generación
2 USB tipo A 3.2 de 2.^a generación
2 USB tipo A 3.2 de 1.^a generación
Lector de tarjetas opcional 3 en 1
1 toma combinada de audio + 1 micrófono

PUERTOS TRASEROS

4 USB tipo A 3.2 de 1.^a generación
1 E/S flexible (DP/HDMI/tipo C/VGA)
1 DP + 1 DP + 1 HDMI 2.1 TMDS
2 puertos serie opcionales
1 LAN de 1 GB
1 salida de audio
2 PS2 opcionales
1 puerto paralelo opcional
2 USB opcionales 2.0

RANURA DE EXPANSIÓN

1 PCIe x16 de 4.^a generación
1 PCIe de 16 carriles (4 enlaces) de 4.^a generación
2 PCIe de 1 carril

SLOT M.2

2 SSD M.2 de 4.^a generación
1 conector M.2 para wifi

BAHÍA INTERNA

2 HDD de 8,89 cm (3,5")
1 HDD de 2,5"

BAHÍA EXTERNA

1 unidad de disco óptico compacta

WIFI

Intel® Wi-Fi 6E¹ 2x2 AX
Intel® Wi-Fi 6 2x2 AX

seguridad

Intel vPro® Enterprise
Chip dTPM 2.0
EC Reparación automática (nivel 2)
Protección Smart de USB basada en BIOS
Presilla de cierre
Conector de seguridad Kensington™
Chasis E-Lock (opcional)
Clip de cable inteligente (opcional)

Diseño

EOU

Sí

DIMENSIONES

376 mm x 170 mm x 298 mm (14,8" x 6,7" x 11,7")

PESO

6,5 kg (14,33 lb)

capacidad de gestión

Admite hasta 4 monitores
Tarjeta complementaria COM de 4 puertos
Smart Power On

certificaciones medioambientales

Energy Star® 8.0
EPEAT™ Gold
RoHS
ERP LOT 3
Ruido ultrabajo TÜV
TCO 9.0²

¹El funcionamiento de 16 GHz del Wi-Fi 6E depende de la compatibilidad del sistema operativo, de la compatibilidad de los enrutadores/AP/puertas de enlace con el adaptador WiFi 6E, de las certificaciones normativas regionales y de la asignación de espectro.

²Varía según la configuración.