

Rittal – Das System.

Schneller – besser – überall.

► Mehr Effizienz – mit dem Sockel-System VX

RITTAL

SCHALTSCHRÄNKE

STROMVERTEILUNG

KLIMATISIERUNG

IT-INFRASTRUKTUR

SOFTWARE & SERVICE

FRIEDHELM LOH GROUP





SCHALTSCHRÄNKE

STROMVERTEILUNG

KLIMATISIERUNG

DAS MEHR AN EFFIZIENZ

Das Beste aus allem – Sockel-System VX für nahezu jede Schrank-Anwendung. Es bündelt die besten bisherigen Rittal Sockel-Funktionen in einem variablen Modulkasten, mit dem man trotz weniger Teile mehr Raum gewinnt, mehr Montagekomfort genießt, mehr Zeit einspart und mehr Flexibilität erreicht.

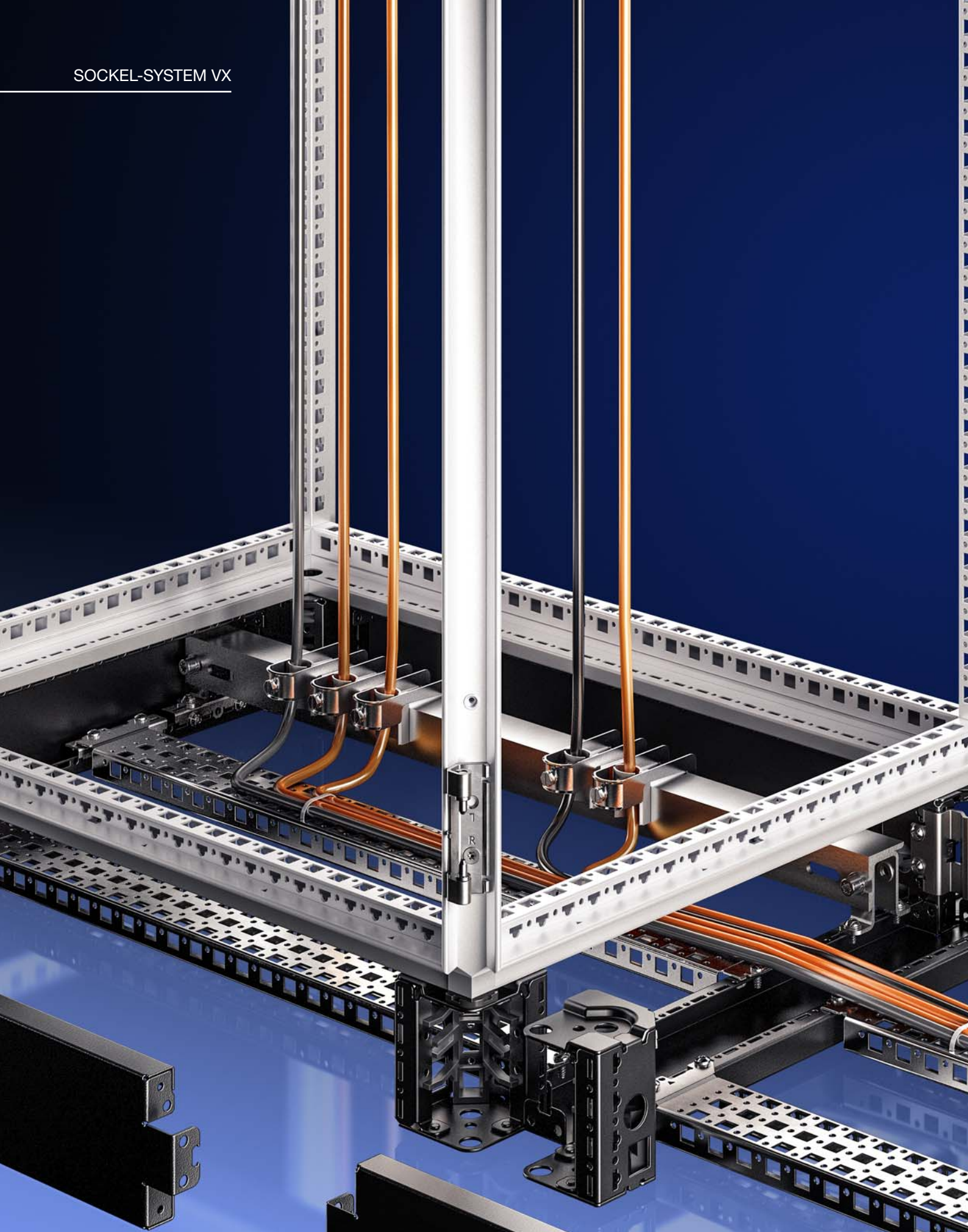
Schnell, einfach und rückwärtskompatibel – Das überwiegend werkzeuglos montierbare System VX vereinfacht Aufbau, Ausbau und Anreicherung und hilft dadurch Zeit, Teile und Lageraufwand einzusparen. Es ersetzt die Sockel-Systeme TS und Flex-Block. Alle Komponenten sind optimiert auf das Anreih-Schranksystem VX25 und rückwärtskompatibel zu den Schaltschrank-Systemen TS, TS IT, SE, CM, TP, PC, IW und TE.



IT-INFRASTRUKTUR

SOFTWARE & SERVICE





SCHALTSCHRÄNKE

STROMVERTEILUNG

KLIMATISIERUNG

DAS MEHR AN RAUMGEWINN

Zusätzlich Platz schaffen – Das Sockel-System VX ist mehr als ein stabiler Schrankuntersatz mit Schutzfunktion. Denn: Es bezieht den kompletten Sockelraum unterhalb des Schaltschranks voll mit ein – z. B. zur Unterbringung von Kabeln oder zur durchgängig sicheren Kabelabführung von Schrank zu Schrank.

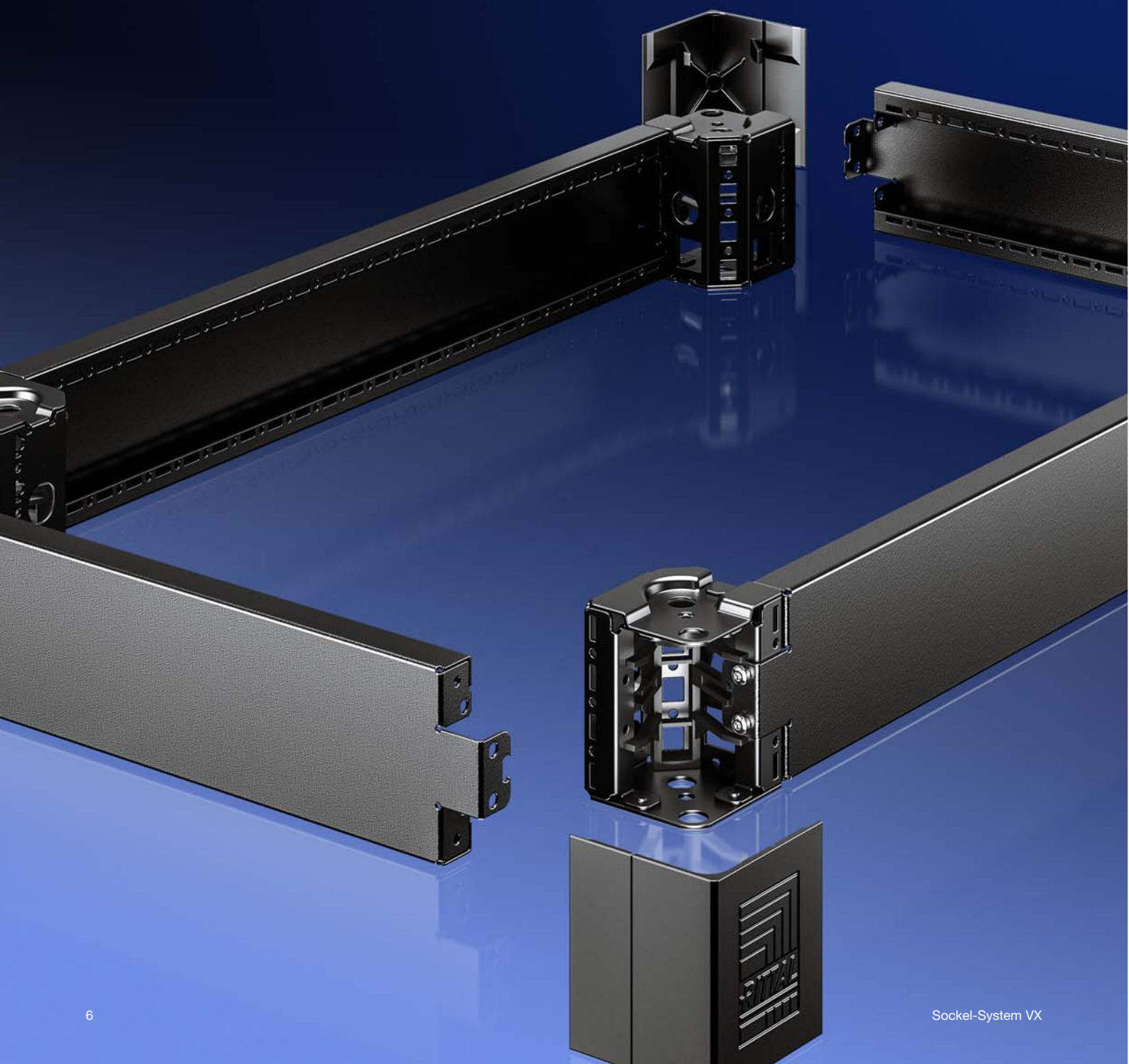
Mehr Raum flexibel nutzen – Die Möglichkeit die symmetrischen Blenden ganz oder teilweise wegzulassen, die durchgängige Systemlochung sowie die vereinfachte Montierbarkeit von Chassis und Schienen machen den Sockel zu einer flexibel bestückbaren, nach oben offenen Raumerweiterung des Schaltschranks.

IT-INFRASTRUKTUR

SOFTWARE & SERVICE



DAS MEHR AN MONTAGEKOMFORT





Positionierhilfe

Die punktgenaue und verdrehsichere Montage des Sockels am Schrank wird durch eine praktische Positionierhilfe des VX25 vereinfacht.



Zugriff

Die per Clipbefestigung montierten Blenden können zusätzlich sicher verschraubt werden. Sie sind einfach abnehmbar und ermöglichen so den schnellen Zugriff auf den Sockel-Innenraum.

Fixierkomfort

Die in den Sockel-Eckstücken fest integrierte Mutter erspart das Hantieren mit losen Teilen beim Verschrauben von innen. Alternativ kann auch direkt von außen in das Eckstück des VX25 verschraubt werden.



DAS MEHR AN ZEITEINSPARUNG





Anreihung

Die Anreihung erfolgt komfortabel entweder über die umgelegte Blende in der Tiefe oder durch die stabile Anreihlasche des VX25.

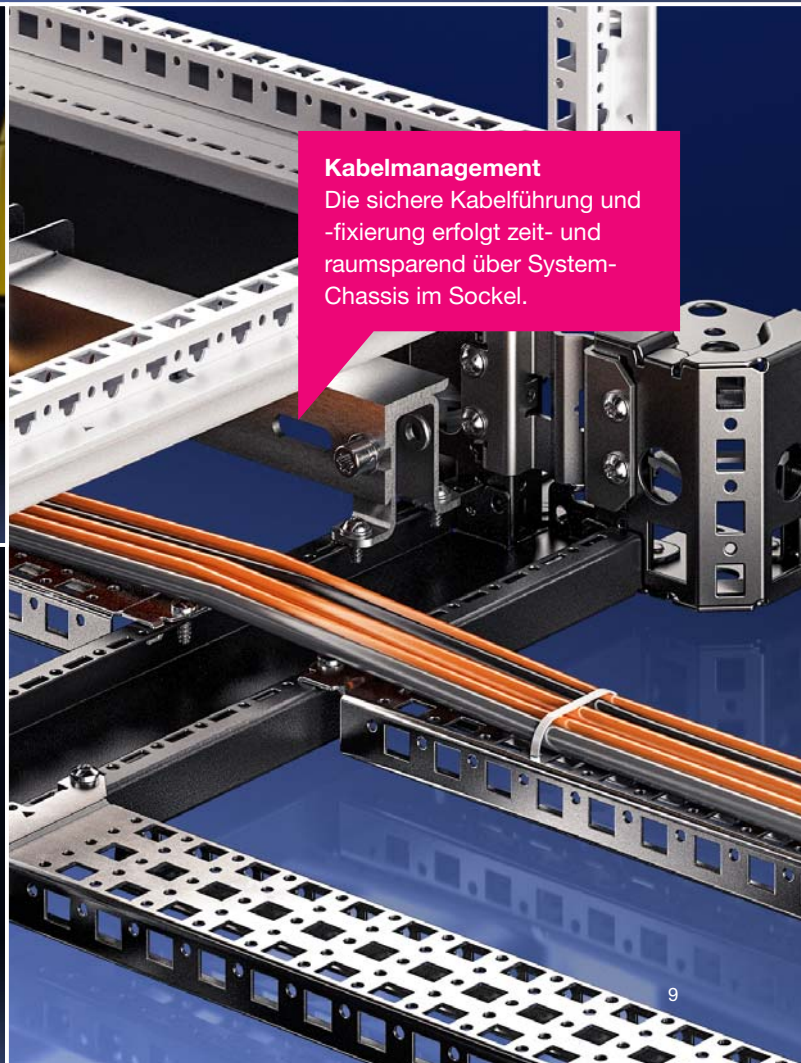


Transport

Die an handelsübliche Hubwagen angepassten Maße sorgen dafür, dass selbst angereihte Schränke jederzeit einfach zu transportieren sind.



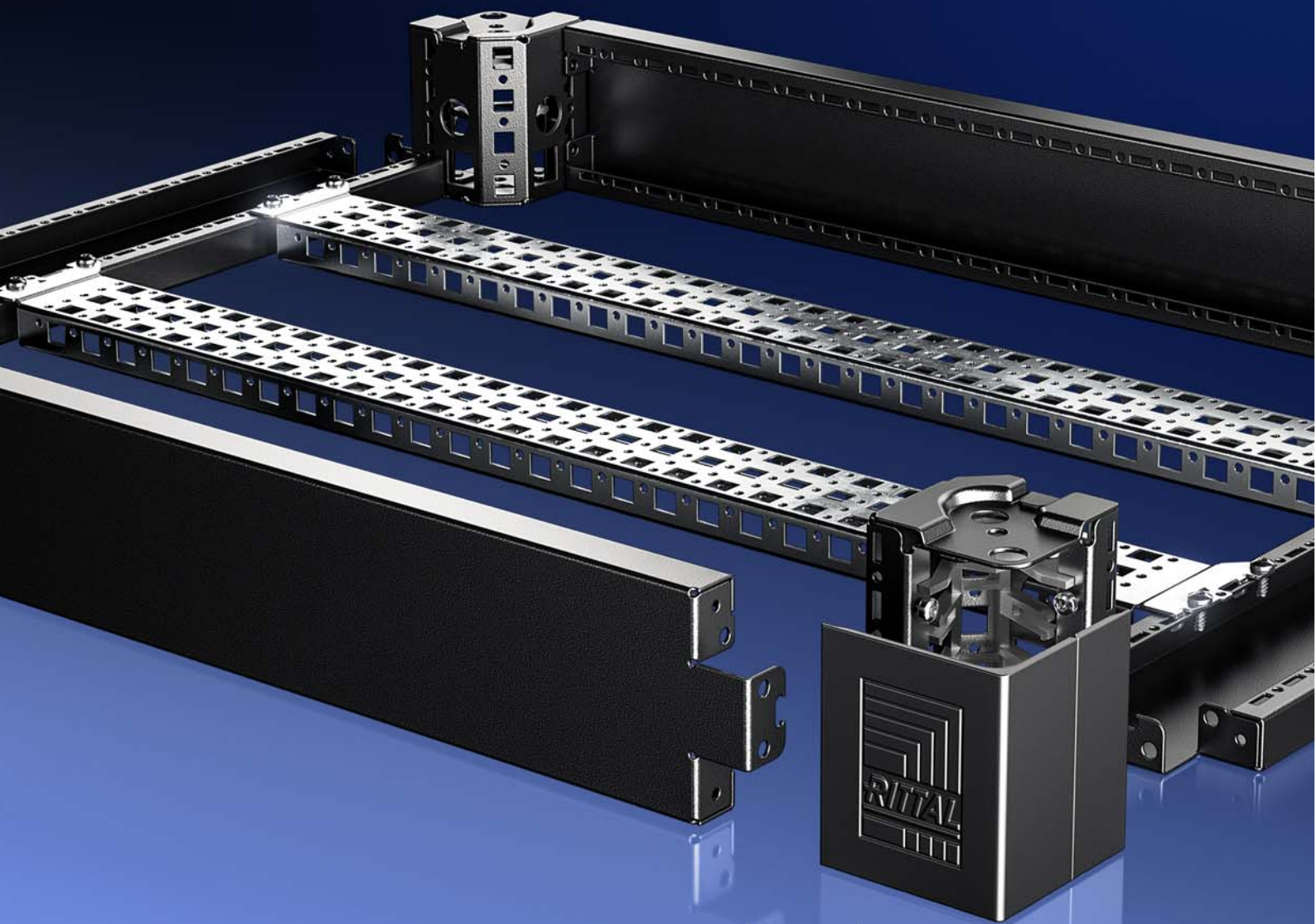
Socket-System VX



Kabelmanagement

Die sichere Kabelführung und -fixierung erfolgt zeit- und raumsparend über System-Chassis im Sockel.

DAS MEHR AN FLEXIBILITÄT





Mehrfachnutzung

Die Systemausbauteile z. B. Kabelabfangschienen, können auch bei aufrecht montierter Blende mit Hilfe des Sockel-Ausbauwinkels direkt genutzt werden.



Bodenbefestigung

Die Bodenbefestigungslasche ermöglicht selbst bei bereits mit dem Schrank verschraubten Sockeln ein nachträgliches Fixieren am Boden.



Nivellierung

Die stabile Konstruktion der Nivellier-Elemente erlaubt auch bei komplett aufgebauten Schränken jederzeit den Ausgleich von Bodenebenheiten von bis zu 15 mm.

Socket

Socket-System VX

Die modulare Socket-Vielfalt

Das neue und innovative Socket-System VX bietet eine nie gekannte Vielfalt an Funktionen und Anwendungsmöglichkeiten. Es vereint alle bisherigen Socket-Funktionen in einer Lösung, bietet darüber hinaus neue Anwendungsmöglichkeiten und ist dazu auch noch rückwärtskompatibel zu den bisherigen Schaltschranklösungen TS, TS IT, SE, CM, TP, PC, IW und TE – eben ein Socket-System.

Das Socket-System VX besteht aus folgenden Artikeln:

- Socket-Eckstücke mit Socket-Blenden, vorne und hinten
- Socket-Blenden, seitlich

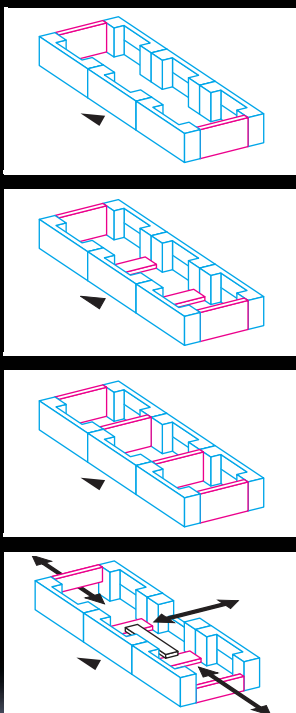
Durch voll symmetrische Eckstücke sowie Verwendung der gleichen Socket-Blenden in Breite und Tiefe ergeben sich vollkommen neue Anwendungsmöglichkeiten. So können z. B. die als Zubehör erhältlichen belüfteten Blenden oder Blenden mit Bürstenleiste jetzt wahlweise seitlich angebracht oder gegen die vorderen/hinteren Blenden ausgetauscht werden.

Alle Blenden lassen sich wahlweise am Eckstück einclippen oder fest verschrauben. Je nach Anwendung kann z. B. auf die Blenden zwischen angereihten Schränken verzichtet werden oder es kann eine 100 mm hohe Blende zur Stabilisierung der Socket-Eckstücke untereinander eingesetzt werden. Das Socket-System VX bietet, in Kombination mit seinem umfassenden Zubehör sowie seiner Kompatibilität zum Schrankzubehör, nahezu unbegrenzte Möglichkeiten in Aufstellung, Transport, Kabelführung, Kabelfixierung und Socket-Ausbau.



Socket-Höhe	Basisform	Möglichkeiten der Kabeldurchführung				Stabilisierung angereicherter Socket	
100 mm							
200 mm							

Aufbaubeispiele



Bestellumfang	Funktionsvorteile
3 VE Socket-Eckstücke mit Socket-Blenden 1 VE Socket-Blenden, seitlich, 200 mm hoch	Durchgehender Kabelangiererraum
3 VE Socket-Eckstücke mit Socket-Blenden 1 VE Socket-Blenden, seitlich, 200 mm hoch 1 VE Socket-Blenden, seitlich, 100 mm hoch 1 VE Anreihlaschen, innen (8617.500, VE = 6 Stück) 4 Stück werden für diese Lösung benötigt	Zusätzliche Stabilisierung für den Transport durch um 90° gedreht montierte Socket-Blenden
3 VE Socket-Eckstücke mit Socket-Blenden 2 VE Socket-Blenden, seitlich, 200 mm hoch	Abschottung der Socket untereinander

Weitere Möglichkeiten:

- Kabeleinführung seitlich durch Montage einer 100 mm Socket-Blende mit Bürstenleiste
- Kabeleinführung von hinten durch Demontage einer oder mehrerer Socket-Blenden von den Socket-Eckstücken und Einsatz von Blenden mit Bürstenleiste
- Kabelführung im Socket durch Einsatz von System-Chassis an den Socket-Blenden

Sockel-Eckstücke mit Sockel-Blenden, vorne und hinten

Stahlblech

für VX, TS, TS IT, SE, CM, TP, PC, IW, TE

Hochbelastbare Sockel-Eckstücke mit angeformter Selbstpositionierung zum Anreih-Schranksystem VX25, je nach Anwendung mit oder ohne Sockel-Blenden einsetzbar. Große Öffnungen im Sockel-Eckstück für besten Zugang zur Verschraubungsstelle, über Eck- und Anreihabdeckung aus Kunststoff abdeckbar.

Material:

- Sockel-Eckstück: Stahlblech
- Sockel-Blende vorne/hinten: Stahlblech
- Eck- und Anreihabdeckung: Kunststoff

Farbe:

- RAL 9005

Lieferumfang 100 mm hoch:

- 4 Sockel-Eckstücke, 100 mm hoch
- 4 Eckabdeckungen
- 1 Anreihabdeckung
- 2 Sockel-Blenden, vorne/hinten, 100 mm hoch
- Inkl. Befestigungsmaterial

Lieferumfang 200 mm hoch:

- 4 Sockel-Eckstücke, 200 mm hoch
- 4 Eckabdeckungen
- 1 Anreihabdeckung
- 1 Sockel-Blende, vorne/hinten, 200 mm hoch
- 2 Sockel-Blenden, vorne/hinten, 100 mm hoch
- Inkl. Befestigungsmaterial

100 mm hoch

Für Schrankbreite mm	Best.-Nr.
300	8620.000
400	8620.001
600	8620.002
800	8620.003
850	8620.004
1000	8620.005
1100	8620.006
1200	8620.007
1600	8620.008
1800	8620.009

200 mm hoch

Für Schrankbreite mm	Best.-Nr.
300	8620.020
400	8620.021
600	8620.022
800	8620.023
1000	8620.024
1200	8620.025
1600	8620.026
1800	8620.027



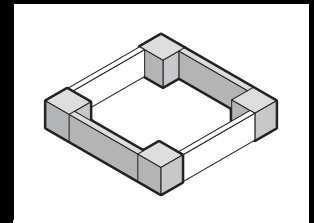
Zusätzlich wird benötigt:

- Sockel-Blenden, seitlich, zum Abschluss einer Sockel-Einheit, zur zusätzlichen Stabilisierung der Sockel untereinander oder zum Innenausbau der Sockel, siehe Seite 14



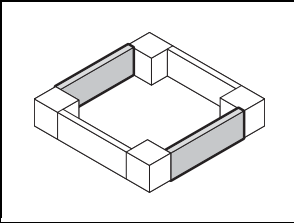
Zubehör:

- Sockel-Blenden mit Bürstenleiste, siehe Seite 14
- Sockel-Blenden, belüftet, siehe Seite 15
- Sockel-Ausbauwinkel, siehe Seite 18
- Nivellier-Element für Sockel, siehe Seite 18
- Bodenbefestigungslasche, siehe Seite 17
- Sockel-Adapter für Doppel-Lenkrollen und Nivellierfüße, siehe Seite 21
- Anreihlasche, innen, siehe Seite 16
- Transportrollen für Sockel VX, siehe Seite 17



Sockel

Sockel-System VX



Sockel-Blenden, seitlich

Stahlblech

Zum seitlichen Abschluss einer Sockel-Einheit und zur zusätzlichen Stabilisierung oder dem Innenausbau von angereihten Sockeln. An 200 mm hohen Sockeln sind wahlweise eine 200 mm hohe oder zwei 100 mm hohe Blenden montierbar.

Material:

- Stahlblech

Farbe:

- RAL 9005

Lieferumfang:

- 2 Sockel-Blenden
- Inkl. Befestigungsmaterial

100 mm hoch

Für Schranktiefe mm	Best.-Nr.
300	8620.030
400	8620.031
500	8620.032
600	8620.033
800	8620.034
1000	8620.035
1200	8620.036

200 mm hoch

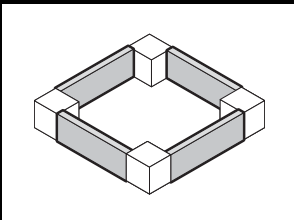
Für Schranktiefe mm	Best.-Nr.
300	8620.040
400	8620.041
500	8620.042
600	8620.043
800	8620.044
1000	8620.045
1200	8620.046

+ Zubehör:

- Sockel-Ausbauwinkel, siehe Seite 18

⇔ Alternativ kann eingesetzt werden:

- Sockel-Blenden mit Bürstenleiste, siehe Seite 14
- Sockel-Blenden, belüftet, siehe Seite 15



Sockel-Blenden mit Bürstenleiste

Stahlblech

Zur Kabeleinführung in den Sockel. Bei Sockelhöhe 200 mm können wahlweise eine oder zwei Blenden mit Bürstenleiste eingesetzt werden. Durch die volle Symmetrie des Sockel-Systems VX lassen sich die Blenden mit Bürstenleiste entweder vorne, hinten oder seitlich am Sockel-Eckstück montieren.

Material:

- Sockel-Blenden: Stahlblech
- Bürstenleiste: Kunststoff, selbstverlöschend

Farbe:

- RAL 9005

Lieferumfang:

- 2 Sockel-Blenden mit Bürstenleiste
- Inkl. Befestigungsmaterial

Für Schrankbreite/-tiefe mm	Best.-Nr.
600	8620.092
800	8620.093
1000	8620.094
1200	8620.095

Sockel-Blenden, belüftet

Stahlblech

Zur Schaltschrankbelüftung über den Sockel. Speziell in Anwendungen wie z. B. Energieverteilungen, bei denen die Schaltschrank-Bodenbleche nicht zum Einsatz kommen, kann dadurch ein hoher Luftdurchsatz im Schaltschrank erzielt werden. Für die Schaltschrank-Entlüftung stehen Lösungen für Dachanhebung sowie spezielle Dachbleche mit Lüftungsöffnungen zur Verfügung. Bei Sockelhöhe 200 mm können wahlweise eine oder zwei Blenden belüftet eingesetzt werden. Durch die volle Symmetrie des Sockel-Systems VX lassen sich die belüfteten Blenden entweder vorne, hinten oder seitlich am Sockel-Eckstück montieren.

Material:

- Stahlblech

Farbe:

- RAL 9005

Lieferumfang:

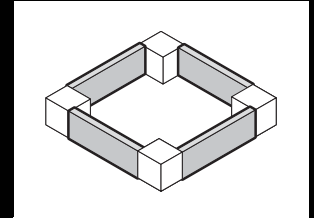
- 2 Sockel-Blenden, belüftet
- Inkl. Befestigungsmaterial zur Montage am Sockel-Eckstück

Für Schrankbreite/-tiefe mm	Best.-Nr.
600	8620.090
800	8620.091



Zubehör:

- Sockel-Ausbauwinkel, siehe Seite 18
- Filtermatte, siehe Seite 15



Filtermatte

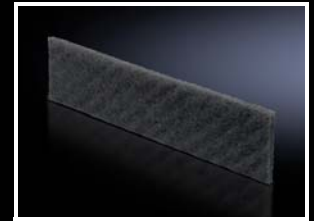
für Sockel-Blende, belüftet

Die Filtermatte wird einfach von hinten in die Blende eingelegt.

Lieferumfang:

- 1 Rolle, Länge 3 m,
auf gewünschte Länge kürzbar

VE	Best.-Nr.
1 St.	8620.100



Sockel-Eckstücke mit Sockel-Blenden, vorne und hinten

Edelstahl

für VX, TS, SE

Hochbelastbare Sockel-Eckstücke mit angeformter Selbstpositionierung zum Schaltschrank, je nach Anwendung mit oder ohne Sockel-Blenden einsetzbar. Große Öffnungen im Sockel-Eckstück für besten Zugang zur Verschraubungsstelle, über Eck- und Anreihabdeckung aus Kunststoff abdeckbar.

Material:

- Sockel-Eckstück: Edelstahl 1.4301 (AISI 304)
- Sockel-Blende vorne/hinten: Edelstahl 1.4301 (AISI 304)
- Eck- und Anreihabdeckung: Kunststoff

Oberfläche

- Blenden: Strichschliff, Korn 400

Lieferumfang 100 mm hoch:

- 4 Sockel-Eckstücke, 100 mm hoch
- 4 Eckabdeckungen
- 1 Anreihabdeckung
- 2 Sockel-Blenden, vorne/hinten, 100 mm hoch
- Inkl. Befestigungsmaterial

Lieferumfang 200 mm hoch:

- 4 Sockel-Eckstücke, 200 mm hoch
- 4 Eckabdeckungen
- 1 Anreihabdeckung
- 1 Sockel-Blende, vorne/hinten, 200 mm hoch
- 2 Sockel-Blenden, vorne/hinten, 100 mm hoch
- Inkl. Befestigungsmaterial

Für Schrankbreite mm	Höhe mm	Best.-Nr.
600	100	8620.050
800	100	8620.051
1000	100	8620.052
1200	100	8620.053
600	200	8620.060
800	200	8620.061
1000	200	8620.062
1200	200	8620.063



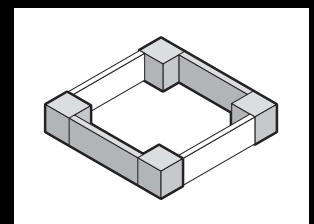
Zusätzlich wird benötigt:

- Sockel-Blenden, seitlich, zum Abschluss einer Sockel-Einheit, zur zusätzlichen Stabilisierung der Sockel untereinander oder zum Innenausbau der Sockel, siehe Seite 14



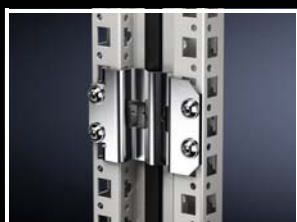
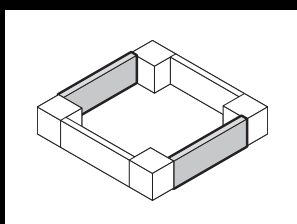
Zubehör:

- Sockel-Ausbauwinkel, siehe Seite 18
- Nivellier-Element für Sockel, siehe Seite 18
- Bodenbefestigungsglasche, siehe Seite 17
- Sockel-Adapter für Doppel-Lenkrollen und Nivellierfüße, siehe Seite 21
- Transportrollen für Sockel, siehe Seite 17



Sockel

Sockel-System VX



Sockel-Blenden, seitlich

Edelstahl

Zum seitlichen Abschluss einer Sockel-Einheit und zur zusätzlichen Stabilisierung oder dem Innenausbau von angereichten Sockeln. An 200 mm hohen Sockeln sind wahlweise eine 200 mm hohe oder zwei 100 mm hohe Blenden montierbar.

Material:

– Sockel-Blenden: Edelstahl 1.4301 (AISI 304)

Oberfläche:

– Strichschliff, Korn 400

Lieferumfang:

– 2 Sockel-Blenden
– Inkl. Befestigungsmaterial

Für Schranktiefe mm	Höhe mm	Best.-Nr.
400	100	8620.070
500	100	8620.071
600	100	8620.072
400	200	8620.080
500	200	8620.081
600	200	8620.082



Zubehör:

– Sockel-Ausbauwinkel, siehe Seite 18

Anreihlasche, innen

- Schnelle und sichere Montage, wahlweise von vorne oder von der Seite
- Umlaufend an der Anreihstelle montierbar
- Flexibel positionierbar, dadurch sind Kollisionen mit Einbauten vermeidbar
- Auch für die Anreihung des Sockel-Systems VX verwendbar

Material:

– Stahlblech

Oberfläche:

– Verzinkt

Lieferumfang:

– Anreihlasche, innen
– Anreihdichtung
– Inkl. Befestigungsmaterial

VE	Best.-Nr.
6 St.	8617.500

Sockel-System VX

Transportrollen

Zum Einhängen am Sockel-Eckstück, 100 oder 200 mm hoch.

Belastbarkeit:

- Max. zulässige Last je Doppel-Lenkrolle: 1000 N

Lieferumfang:

- 4 Doppel-Lenkrollen, 2 x mit, 2 x ohne Feststeller

Farbe:

- RAL 9005

Bodenfreiheit mm	Best.-Nr.
100	8100.700



Zubehör:

- Sockel-Blenden, seitlich, zur Stabilisierung, siehe Seite 14



Bodenbefestigungslasche

Zur Bodenbefestigung des Sockels. Für Befestigungsschrauben bis Ø 12 mm.

Material:

- Stahlblech

Oberfläche:

- Verzinkt

VE	Best.-Nr.
10 St.	2817.000



Sockel

Sockel-System VX



Sockel-Ausbauwinkel

für Sockel-System VX, Stahlblech und Edelstahl

Für den Ausbau der Sockel mit System-Chassis oder Kabelabfangschiene.
Passend für 100 und 200 mm hohe Sockel-Blenden in Stahlblech und Edelstahl.

Material:

- Edelstahl 1.4301 (AISI 304)

Lieferumfang:

- 2 Ausbauwinkel
- 2 Montagewinkel für Kabelabfangschiene
- Inkl. Befestigungsmaterial

Hinweis:

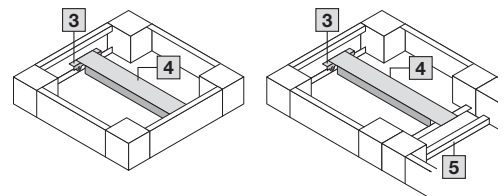
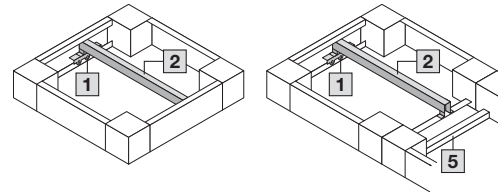
- Für den Innenausbau an stehenden Sockel-Blenden
- An 90° gedrehter Sockel-Blende wird der Ausbauwinkel nicht benötigt, da die Systemlochung der Sockel-Blenden in dieser Position direkt genutzt werden kann

- 1 Ausbauwinkel mit Ausbauwinkel für Kabelabfangschiene
- 2 Kabelabfangschiene
- 3 Ausbauwinkel
- 4 System-Chassis 23 x 89 mm
- 5 Sockel-Blende um 90° gedreht

Für Sockel-Blende Höhe mm	VE	Best.-Nr.
100	2 St.	8620.400
200	2 St.	

+ Zubehör:

- System-Chassis 23 x 64 mm, siehe Seite 20
- System-Chassis 23 x 89 mm, siehe Seite 21
- Kabelabfangschiene, siehe Seite 19



Nivellier-Element

Zum nachträglichen Nivellieren von Bodenunebenheiten am Aufbauort bis max. 15 mm. Der Einbau erfolgt durch das Sockel-Eckstück. Justierung mit Sechskantschlüssel SW 19.

Vorteile:

- Türenversatz aufgrund unebener Bodenverhältnisse kann korrigiert werden
- Einbau am aufgebauten Schrank, d. h. Nivellierung muss im Vorhinein nicht geplant werden

Belastbarkeit:

- Max. zulässige Last: 2500 N je Nivellier-Element (Tragfähigkeit des Untergrunds ist zu überprüfen)

Lieferumfang:

- Inkl. Befestigungsmaterial

Für Sockelhöhe mm	VE	Best.-Nr.
100	4 St.	8100.710
200	4 St.	8100.711

Sockel-System VX

Kabelabfangschiene

Winkelprofil

Zur Zugentlastung bei der Kabeleinführung.
Tiefenvariable Montage im 25 mm-Maßraster am horizontalen Schrankprofil oder im Sockel.

Material:

– Stahl

Oberfläche:

– Verzinkt

Lieferumfang:

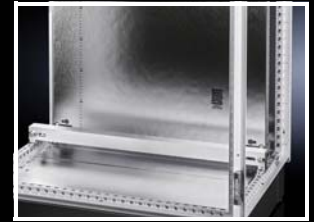
– Inkl. Befestigungsmaterial

Schrankbreite mm	VE	Best.-Nr.
400	2 St.	8619.400
600	2 St.	8619.410
800	2 St.	8619.420
1000	2 St.	8619.430
1200	2 St.	8619.440
1600	2 St.	8619.450
1800	2 St.	8619.460



Zubehör:

– Sockel-Ausbauwinkel, siehe Seite 18



Winkelleisenschelle

für Kabelabfangschienen

Zur Befestigung der Kabel an den Kabelabfangschienen.

Material:

– Stahlblech

Oberfläche:

– Verzinkt

Lieferumfang:

– Inkl. Kunststoff-Gegenwanne

Für Kabeldurchmesser mm	VE	Best.-Nr.
6 – 12	25 St.	2350.000
12 – 16	25 St.	2351.000
14 – 18	25 St.	2352.000
18 – 22	25 St.	2353.000
22 – 26	25 St.	2354.000
26 – 30	25 St.	2355.000
30 – 34	25 St.	2356.000
34 – 38	25 St.	2357.000
38 – 42	25 St.	2358.000
42 – 46	25 St.	2359.000
46 – 50	25 St.	2360.000



C-Profilschiene 30/15

nach EN 60 715

Einbaumöglichkeiten:

- Auf der inneren Montageebene am Schrankprofil
- In Verbindung mit Sockel-Ausbauwinkel im Sockel-System VX

Material:

– Stahlblech

Oberfläche:

– Verzinkt

Für Schrankbreite/-tiefe mm	Länge mm	VE	Best.-Nr.
500	455	6 St.	4943.000
600	555	6 St.	4944.000
800	755	6 St.	4945.000
1000	955	6 St.	4946.000
1200	1155	6 St.	4947.000



Zubehör:

– Kabelschelle, siehe Seite 20



Socket

Socket-System VX



Kabelschelle

für C-Profilschienen

Zur Befestigung der Kabel an den C-Profilschienen.

Material:

– Stahlblech

Oberfläche:

– Verzinkt

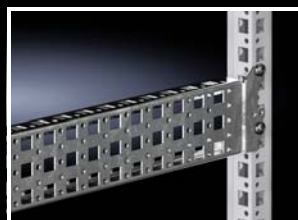
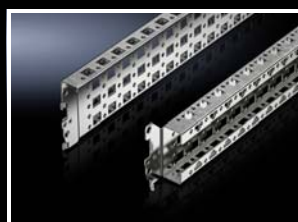
Lieferumfang:

– Inkl. Kunststoff-Gegenwanne

Für Kabeldurchmesser mm	VE	Best.-Nr.
6 – 14	25 St.	7077.000
12 – 18	25 St.	7078.000
18 – 22	25 St.	7097.000
22 – 26	25 St.	7097.220
26 – 30	25 St.	7097.260
30 – 34	25 St.	7097.300
34 – 38	25 St.	7097.340
38 – 42	25 St.	7098.000
42 – 56	25 St.	7098.100
56 – 64	25 St.	7099.000

+ Zubehör:

– C-Profilschienen, siehe Seite 19



System-Chassis 23 x 64 mm

Für variablen und individuellen Innenausbau des Schrankgerüsts auf der inneren Montageebene. Einfach in die Lochung einhängen und verschrauben. Systemlochung an allen vier Seiten. Oben und unten mit Lochung für Käfigmutter zur Befestigung eigener Komponenten über metrische Schrauben.

Einbaumöglichkeiten:

- Auf innerer Montageebene am Schrankprofil
- An baugleichen System-Chassis untereinander
- Socket-System VX, in Breite und Tiefe in Verbindung mit Socket-Ausbauwinkel

Material:

– Stahlblech

Oberfläche:

– Verzinkt

Lieferumfang:

– Inkl. Befestigungsmaterial

Abmessungen mm	VE	Best.-Nr.
300	4 St.	8617.100
400	4 St.	8617.110
500	4 St.	8617.120
600	4 St.	8617.130
800	4 St.	8617.140
1000	4 St.	8617.150
1200	4 St.	8617.160
1400	4 St.	8617.170
1600	4 St.	8617.180
1800	4 St.	8617.190

+ Zubehör:

– Socket-Ausbauwinkel, siehe Seite 18

Socket-System VX

System-Chassis 23 x 89 mm

Für variablen und individuellen Innenausbau des Schrankgerüsts auf der inneren Montageebene. Einfach in die Lochung einhängen und verschrauben. Systemlochung an allen vier Seiten. Oben und unten mit Lochung für Käfigmutter zur Befestigung eigener Komponenten über metrische Schrauben. Speziell für die Kabelführung im Socket-System VX, Edelstahl sowie für den Einbau von Sammelschienenhaltern (Edelstahl nicht magnetisierbar).

Einbaumöglichkeiten:

- Auf innerer Montageebene am Schrankprofil
- An baugleichen System-Chassis untereinander
- Socket-System VX, Edelstahl, in Breite und Tiefe in Verbindung mit Socket-Ausbauwinkel

Material:

- Edelstahl

Lieferumfang:

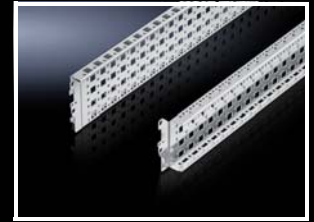
- Inkl. Befestigungsmaterial

Für Schrankbreite/-tiefe mm	VE	Best.-Nr.
400	2 St.	8100.730
500	2 St.	8100.731
600	2 St.	8100.732
800	2 St.	8100.733



Zubehör:

- Socket-Ausbauwinkel siehe Seite 18



Socket-Adapter

für Doppel-Lenkrollen und Nivellierfüße

Zur Montage der Doppel-Lenkrollen und Nivellierfüße am Socket-System VX.

Material	VE	Best.-Nr.
Stahlblech	4 St.	8100.770
Edelstahl	4 St.	8100.771

Hinweis:

- Socket-Blenden, seitlich, siehe Seite 14, immer dort, wo eine Doppel-Lenkrolle montiert wird



Sockel

Sockel-System VX



Nivellierfüße

85 – 115 mm hoch

Zur direkten Montage an Schränken, für einfachere Bodenreinigung und zum Ausgleich von Bodenunebenheiten ± 15 mm.

Belastbarkeit:

- Max. zulässige Last: 3500 N je Nivellierfuß

Material:

- Edelstahl 1.4301 (AISI 304)

Lieferumfang:

- Inkl. Befestigungsmaterial

VE	Best.-Nr.
4 St.	2859.000



Doppel-Lenkrollen

Für den mobilen Einsatz, direkt am Schrank montierbar. Befestigungsgewinde M12 x 20.

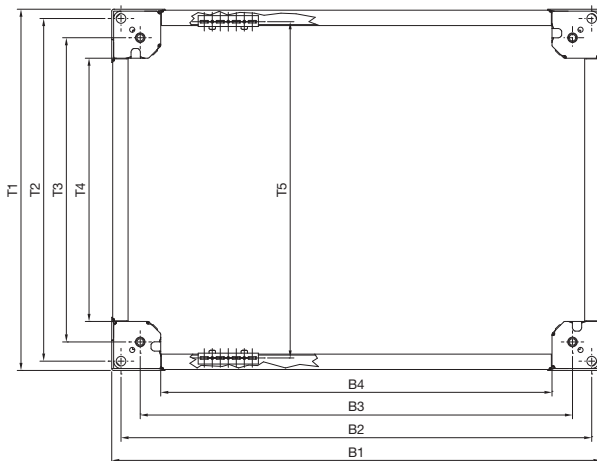
! Zusätzlich wird benötigt:

- Für die Montage am Sockel:
Sockel-Adapter für Doppel-Lenkrollen, siehe Seite 21

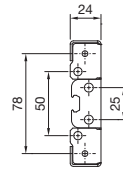
1	Max. zulässige Last (je Rolle)	750 N
	Bodenfreiheit	85 mm
	Feststeller	2 mit, 2 ohne
	VE	4 St.
	Farbe	schwarz mit grauer Lauffläche
Best.-Nr.		6148.000



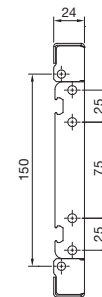
2	Max. zulässige Last (je Rolle)	1200 N
	Bodenfreiheit	125 mm
	Feststeller	2 mit, 2 ohne
	VE	4 St.
	Farbe	schwarz
Best.-Nr.		7495.000



Ansicht A



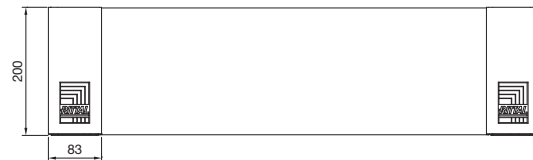
Ansicht B



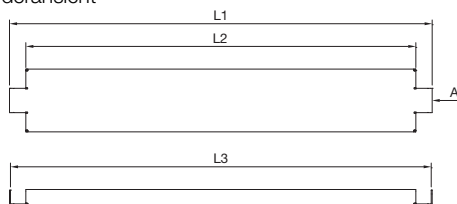
Sockel, 100 mm hoch



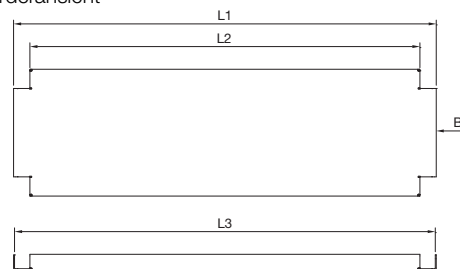
Sockel, 200 mm hoch



Sockel-Blenden, geschlossen, 100 mm hoch, Vorderansicht



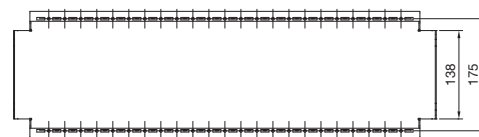
Sockel-Blenden, geschlossen, 200 mm hoch, Vorderansicht



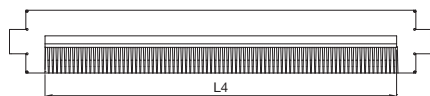
Rückansicht



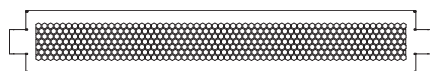
Rückansicht



Sockel-Blenden mit Bürstenleiste, 100 mm hoch, Vorderansicht



Sockel-Blenden, belüftet, 100 mm hoch, Vorderansicht



Für Schrankbreite oder -tiefe mm	Breitenmaße mm				Längenmaße mm				Tiefenmaße mm				
	B1	B2	B3	B4	L1	L2	L3	L4	T1	T2	T3	T4	T5 ¹⁾
300	264	235	175	111	160	109	157	-	264	235	175	111	225
400	364	335	275	211	260	209	257	-	364	335	275	211	325
500	464	435	375	311	360	309	357	-	464	435	375	311	425
600	564	535	475	411	460	409	457	349	564	535	475	411	525
800	764	735	675	611	660	609	657	549	764	735	675	611	725
850	814	785	725	661	710	659	707	-	-	-	-	-	775
1000	964	935	875	811	860	809	857	-	964	935	875	811	925
1100	1064	1035	975	911	960	909	957	-	-	-	-	-	1025
1200	1164	1135	1075	1011	1060	1009	1057	-	1164	1135	1075	1011	1125
1600	1564	1535	1475	1411	1460	1409	1457	-	-	-	-	-	1525
1800	1764	1735	1675	1611	1660	1609	1657	-	-	-	-	-	1725

¹⁾ T5 = Abstand Systemlochung inkl. Sockel-Ausbauwinkel

Rittal – Das System.

Schneller – besser – überall.

- Schaltschränke
- Stromverteilung
- Klimatisierung
- IT-Infrastruktur
- Software & Service

Hier finden Sie die Kontaktdaten
zu allen Rittal Gesellschaften weltweit.



www.rittal.com/contact

ENCLOSURES

POWER DISTRIBUTION

CLIMATE CONTROL

IT INFRASTRUCTURE

SOFTWARE & SERVICES



FRIEDHELM LOH GROUP