

Rittal – Das System.

Schneller – besser – überall.

PSM **Steckdosenmodule –** **DK 7856.070**

Stand : 08.07.2021

SCHALTSCHRÄNKE

STROMVERTEILUNG

KLIMATISIERUNG

IT-INFRASTRUKTUR

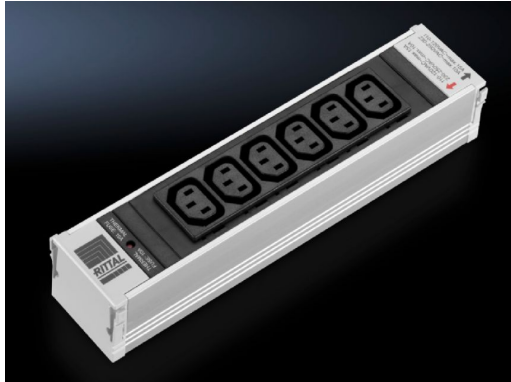
SOFTWARE & SERVICE

FRIEDHELM LOH GROUP



PSM Steckdosenmodule – DK 7856.070

erstellt am: 08.07.2021 auf www.rittal.com/de-de



Produktbeschreibung

| | |
|----------------------|--|
| Ausführung: | nicht schaltbar |
| Beschreibung: | Das modulare System ermöglicht eine Grundausstattung der Racks durch eine vertikale Trägerschiene mit 1-/3-phasiger Einspeisung. In die Trägerschiene können die verschiedenen Steckdosenmodule zur Versorgung der aktiven Komponenten eingerastet werden. Die verschiedenen Module, Schuko, IEC320 o. ä. können gemischt in die Trägerschiene eingesteckt werden. Das kann auch von Nicht-Elektrikern durch das berührungsgeschützte Plug & Play System leicht realisiert werden. |
| Material: | Profil: Aluminium, eloxiert Steckdoseneinsätze: Kunststoff (PA6 GF 30 V1) |

Produktbeschreibung

| | |
|--|------------------------------------|
| Steckdosen: | 6 x Kaltgerätebuchse C13 - Schwarz |
| Benötigte Modul-Steckplätze (Anzahl): | 1 |
| Abmessungen: | Länge: 250 mm |
| Einspeisungen: | Phasen pro Einspeisung: 1~ |
| Anschlussart (elektrisch): | WAGO WINSTA MIDI |
| Thermischer Überstromschutz: | je Steckdosenmodul |
| Verpackungseinheit: | 1 St. |
| Gewicht/VE: | 0,34 kg |

| | |
|-----------------------------------|---------------|
| Kupferanteil (kg / Stück): | 0 |
| EAN: | 4028177402522 |
| Zolltarifnummer: | 85369001 |
| ETIM 7.0: | EC000330 |
| ETIM 6.0: | EC000330 |
| eCl@ss 8.0/8.1: | 27142604 |
| eCl@ss 6.0/6.1: | 27142604 |

Produktbeschreibung: DK PSM Steckdosenmodul, zur modularen PSM Stromverteilung. mit Überstromschutz, Belegt 1 Steckplatz in der Stromschiene. IEC 60 320: 6x C13

Approbationen

| | |
|-----------------------|-----------------------|
| Approbationen: | UR + C-UR |
| Zertifikate: | EAC |
| Erklärungen: | Konformitätserklärung |

Ausschreibungstext

Power System Modul Einsteckmodul 6-fach
IEC320 C13 mit thermischen Überlastschutz
Installation nach dem Plug & Play System:
Das Einsteckmodul wird in die Power System Modul - Stromschiene eingerastet. Auf- bzw. Abrasten kann im laufenden Betrieb erfolgen. Durch die Steckrichtung des Modul kann die Einspeisung gewählt werden. Alle Module sind in der Schiene gemischt einsetzbar.
Technische Ausstattung:
Das Einsteckmodul stellt 6 IEC320 C13-Buchsen zur Verfügung. In dem Modul ist ein thermischer Schutzschalter (10A) integriert. Er sichert alle 6 Steckplätze ab. Nach Auslösen des Schutzschalters kann dieser nach Abkühlung wieder eingeschaltet werden.

Technische Daten:
Spannungsbereich einphasig 110V-230VAC 50/60Hz,
Neutralleiter wird benötigt
Max. Strom pro Modul 16A bei 230V AC
Temperatur-Einsatzbereich: +5° C bis +45° C
Feuchtigkeits-Einsatzbereich: 5% bis 95% rel.
Feuchtigkeit, nicht kondensierend
Schutzart IP20
B x H x T [mm]: 50 x 250 x 45

