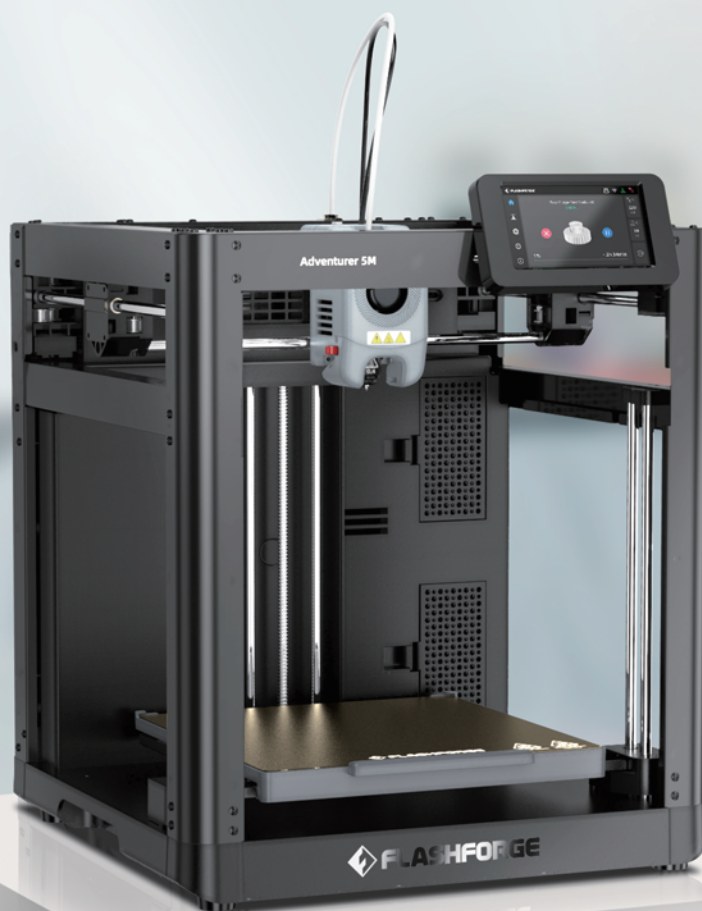




Adventurer 5M

Schnell und benutzerfreundlich



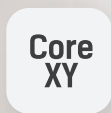
Der Adventurer 5M eignet sich hervorragend für Anfänger, Einzelnutzer, Familien und Bildungseinrichtungen. Einfaches Ein-Klick-Drucken ohne komplizierte Bedienungsabläufe. Verwirklichen Sie Ihre Ideen mühelos.



Vollautomatisches
Ein-Klick-Nivellieren



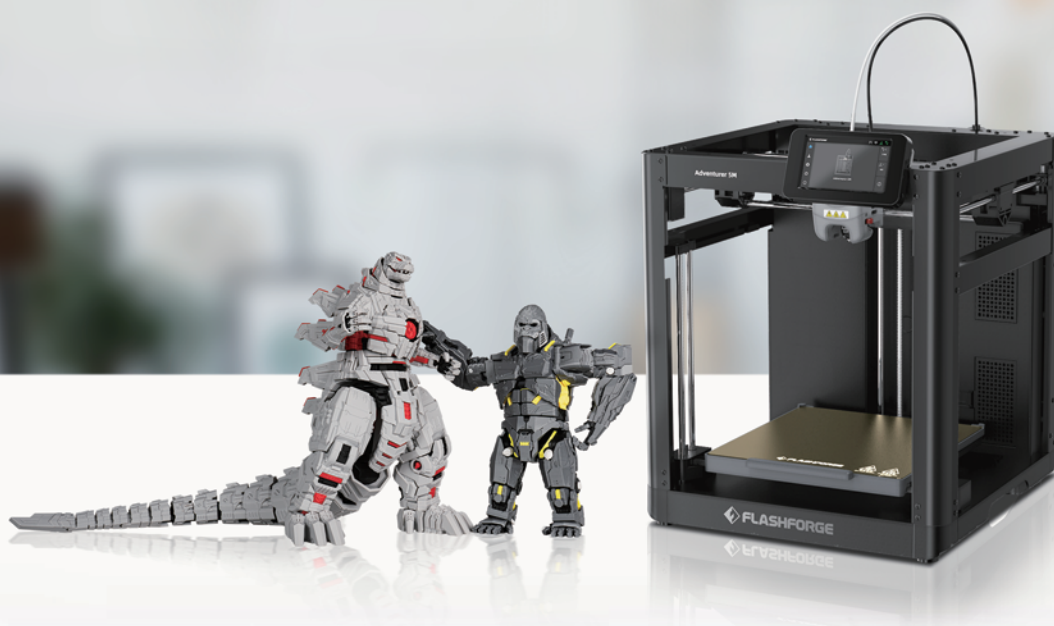
Maximale
Geschwindigkeit
600 mm/s



CoreXY-Struktur

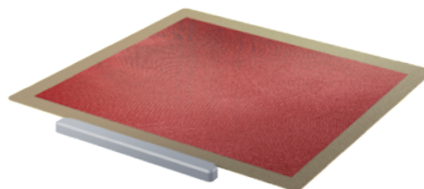
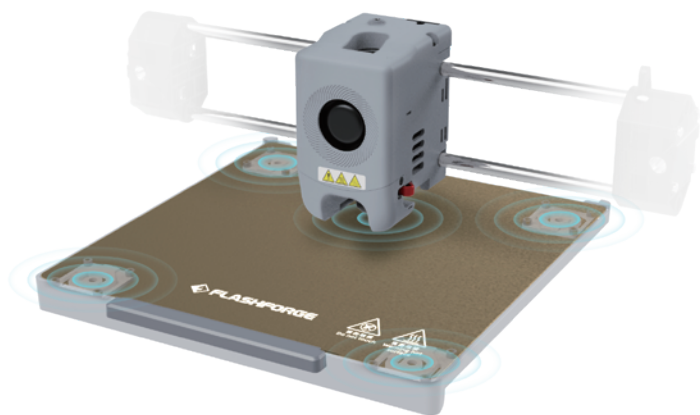


Schneller
Düsenwechsel
in 3 Sekunden



Vollautomatisches Ein-Klick-Nivellieren, makellose erste Schicht

Adventurer 5M bietet ein vollautomatisches Ein-Klick-Nivelliersystem. Es misst die Höhenunterschiede der Plattform und berechnet die benötigten Versätze. Keine Werkzeuge, keine manuelle Z-Achsen-Kalibrierung, für eine perfekte erste Schicht.





Effizienz und Qualität vereint



Drucken

Maximale Geschwindigkeit **600mm/s**
Maximale Beschleunigung **20000mm/s²**



Weniger Wartezeit

Düse mit einem Fluss von **32mm³/s**
50w Heizleistung
Aufheizen auf 200 °C in **35 seconds**

Astronaut

104*118*200mm (228g)

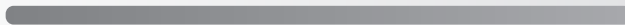
Adventurer 5M

4 Std. 10 min.

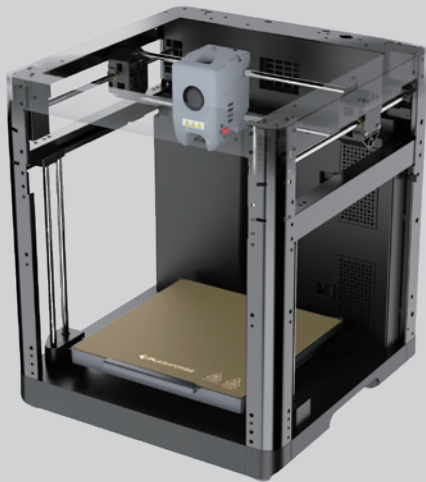


Andere

19 Std. 20 min.



Robuste Konstruktionen für erstklassige Qualität



CoreXY-Struktur, Vollmetallrahmen

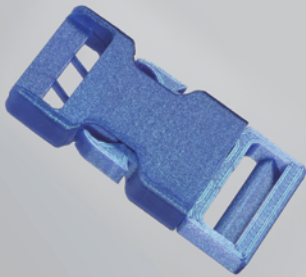
Effektive Kühlung durch Doppelkanalsystem



Vibrationsausgleich zur Beseitigung von Schattenbildern im Druck



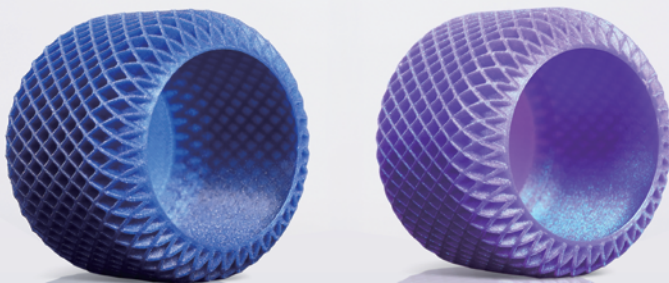
PLA



PETG



PLA



TPU



Wartungsfreundliche Düse für Anfänger und Experten

Verschiedene Düsendurchmesser (0,25/0,4/0,6/0,8 mm)
für hohe Präzision und Effizienz



Schnell abnehmbare Düse,
Werkzeuge sind nicht nötig,
Wechsel in nur 3 Sekunden



Filament-Ende-Warnung



Wiederherstellung des
Druckauftrages nach
Stromausfall



Flexible PEI
beschichtete Stahlplatte



Integriertes
Druckmanagement

Adventurer 5M

Offener 3D-Drucker, geeignet für
den Einsatz in offenen und gut
belüfteten Umgebungen.



Parameters

Maschinenname	Adventurer 5M
Extruder	Direktantrieb; Menge: 1
Filament	*PLA/*PETG (0.4mm Düse) *TPU/PLA-CF/PETG-CF (0.6mm Düse) <small>Hinweis: Materialien mit * werden zum Drucken empfohlen.</small>
Düsendurchmesser	0.4mm/0.6mm/0.8mm/0.25mm
Extrudertemperatur	280°C
Plattformtemperatur	110°C
Bauraum	220*220*220mm
Geschwindigkeit	Max. Verfahrensgeschwindigkeit: 600mm/s
Beschleunigung	Max. Beschleunigung: 20000mm/s ²
Druck Plattform	Flexible abnehmbare PEI beschichtete Stahlplatte
Display	4,3 Zoll
Gerätegröße	363*376*413mm (ohne Display und Spulenhalter) 363*402*448mm (mit Display, ohne Spulenhalter)
Stromversorgung	AC 100~120 / 200~240V, 50/60Hz, 350W
Kompatible Slicing-Software	FlashPrint 5 /Prusa Slicer/Cura/Orca Slicer
Luftfiltration	/
Gehäuse	Offenes
Geräusch	/
Anschlüsse	Wi-Fi; Ethernet; USB
Weitere Funktionen	Filament-Ende-Warnung Wiederherstellung des Druckauftrages nach Stromausfall



Zhejiang Flashforge 3D Technology Co., Ltd.

Adresse: Xianyuan Road Nr. 518, Stadt Jinhua, Provinz Zhejiang, China

Service-Hotline: +86 579 82273989

E-Mail: support@flashforge.com



Folgen Sie uns