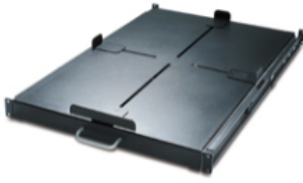


Fiche technique du produit

Spécifications



NetShelter Sliding Shelf - 200lbs/91kg Black

AR8128BLK

Statut commercial : Commercialisé

Présentation

Présentation Plateau coulissant pour montage en rack d'unités de type tour, de moniteurs et d'autres équipements.

Lead time

Principales

Nombre d'unité de rack	1U
Nombre de câbles	1
Équipement fournis	Guide d'installation Matériel de montage 4xclips de fixation

Physique

Couleur	Noir
Hauteur	4,4 cm
Largeur	44,5 cm
Profondeur	71,1 cm
Poids du produit	15,91 kg
Emplacement de montage	Façade
Montage préconisé	No preference
Mode d'installation	Rack montée
Profondeur de montage maximale	101,6 cm
Profondeur de montage minimale	71,12 cm
Charge permanente admissible	90,72 kg statique

Conformité

Normes	EIA-310D
---------------	----------

Emballage

Type d'emballage 1	PCE
Nb produits dans l'emballage 1	1
Hauteur de l'emballage 1	21,6 cm

Largeur de l'emballage 1	92,7 cm
Longueur de l'emballage 1	64,8 cm
Poids de l'emballage 1	21,315 kg

Durabilité de l'offre

Statut environnemental de l'offre	Produit Green Premium
Régulation REACH	Déclaration REACH
Sans SVHC REACH	Oui
Directive RoHS UE	Conformité pro-active (Produit en dehors du scope légal RoHS UE) Déclaration RoHS UE
Sans métaux lourds toxiques	Oui
Sans mercure	Oui
Information sur les exemptions RoHS	Oui
Take-back	Take-back program available

Garantie contractuelle

Garantie	2 ans, réparation ou remplacement
----------	-----------------------------------

Remplacement(s) recommandé(s)