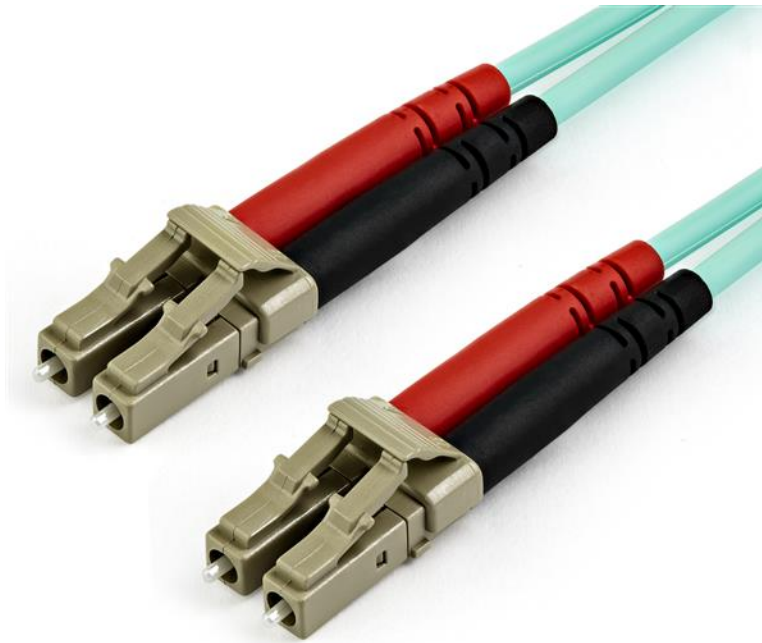


## Cavo Fibra Ottica patch Multimodale LC a LC Duplex 50/125 OM3 - 7m

Product ID: A50FBLCLC7



Questo cavo patch in fibra ottica duplex multimodale LC-LC OM3, realizzato con fibra da 50/125 micron, supporta la trasmissione dati a larghezza di banda elevata su una connessione Ethernet da 10 Gigabit.

### Progettato per garantire prestazioni elevate

Grazie alla tecnologia LOMMF (Laser-Optimized Multimode Fiber, fibra multimodale ottimizzata per il laser), il cavo patch è l'ideale per il collegamento di sorgenti LED e VCSEL (Vertical Cavity Surface Emitting Laser, laser a emissione superficiale a cavità verticale) da 850 nm. La connettività ad alta velocità sul cavo in fibra ottica turchese assicura una soluzione a elevata larghezza di banda per i data center o le applicazioni ad alta densità.

### Collegamento affidabile

Ogni singolo cavo in fibra ottica OM3 viene testato e certificato come conforme ai limiti accettabili di perdita d'inserzione ottica, per una compatibilità e un'affidabilità garantite al 100%.

## **Struttura di alta qualità**

Avvolto in una guaina LSZH (Low-Smoke, Zero-Halogen, bassa emissione di fumi e assenza di alogeni) ritardante di fiamma, questo cavo in fibra ottica garantisce il minimo livello possibile di emissione di fumi, tossicità e corrosione in caso di esposizione a fonti di calore o di incendio. È quindi la scelta ottimale per l'installazione in varie tipologie di ambienti, quali stabilimenti industriali, uffici, scuole e abitazioni, dove occorre rispettare rigorose norme edilizie.

Il prodotto A50FBLCLC7 è coperto da una garanzia a vita StarTech.com e dal supporto tecnico gratuito a vita.

### Certificazioni, report e compatibilità



### Applicazioni

- Da utilizzare in ambienti di rete ad alta velocità da 10 Gigabit
- Connettività ad alta velocità per applicazioni ad alta densità

### Caratteristiche

- Connettività affidabile per le applicazioni Ethernet da 10 Gb
- Fornisce un'elevata larghezza di banda grazie alla tecnologia LOMMF
- Facile collegamento alle sorgenti VCSEL e LED
- Certificato per garantire che la perdita di attenuazione soddisfi gli standard di settore
- Dotato di una guaina ritardante di fiamma, a bassa emissione di fumi e senza alogeni per un collegamento sicuro

<b>Hardware</b>	Warranty	Lifetime
	Classe di resistenza al fuoco	Classe LSZH (Low Smoke Zero Halogen)
	Dimensioni fibra	50/125
<b>Prestazioni</b>	Classe cavo	10Gbps / 40Gbps / 100Gbps
	Classificazione fibra	OM3
	Lunghezza d'onda	850nm
	Massima velocità di trasferimento dati	100 Gbps
	Tipo fibra	Multimodale
<b>Connettore/i</b>	Connettore A	1 - LC duplex in fibra ottica Maschio
	Connettore B	1 - LC duplex in fibra ottica Maschio
<b>Ambientale</b>	Temperatura d'esercizio	-20°C to 60°C (-4°F to 140°F)
	Temperatura di conservazione	-20°C to 60°C (-4°F to 140°F)
	Umidità	0~90% RH
<b>Caratteristiche fisiche</b>	Altezza prodotto	10 mm [0.4 in]
	Colore	Acqua
	Larghezza prodotto	13 mm [0.5 in]
	Lunghezza cavo	7 m [23 ft]
	Lunghezza prodotto	7 m [23 ft]
	Peso prodotto	96 g [3.4 oz]
<b>Informazioni confezione</b>	Package Height	20 mm [0.8 in]
	Package Length	20 cm [7.9 in]
	Package Width	21.5 cm [8.5 in]
	Peso spedizione (confezione)	106 g [3.7 oz]
<b>Contenuto della confezione</b>	Incluso nella confezione	1 - Cavo patch in fibra, 7 m

L'aspetto e le specifiche dell'articolo sono soggetti a modifiche senza preavviso.