

Rittal – Das System.

Schneller – besser – überall.

CMC III **Montageeinheiten –** **DK 7030.088**

Stand : 12.07.2021

SCHALTSCHRÄNKE

STROMVERTEILUNG

KLIMATISIERUNG

IT-INFRASTRUKTUR

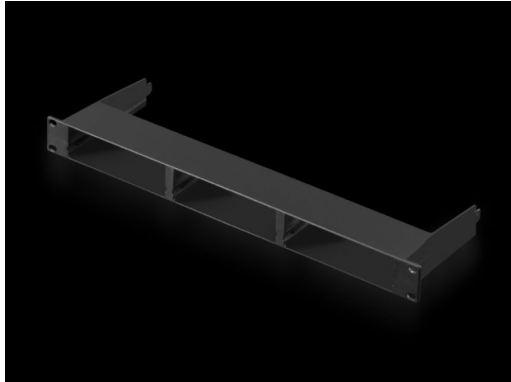
SOFTWARE & SERVICE

FRIEDHELM LOH GROUP



CMC III Montageeinheiten – DK 7030.088

erstellt am: 12.07.2021 auf www.rittal.com/de-de



Produktbeschreibung

Ausführung:	Für PU, PU Compact, Steuereinheiten, CMC III CAN-Bus Unit und CMC III Netzteil.
Beschreibung:	Die Montageeinheit kann je nach Ausführung 1 bzw. 3 Processing Units/Sensoreinheiten, etc. aufnehmen. Die 482,6 mm-Ausführung (19"-Ebenen) kann 3 Einheiten aufnehmen. Die Schrankrahmen-Ausführung kann 1 Einheit aufnehmen.
Nutzen:	Brandverhalten: Selbstverlöschend nach UL 94 HB
Einsatzgebiete:	Aufnahme von CMC III Komponenten.
Funktionsweise:	CMC III Processing Unit CMC III Processing Unit Compact CMC III Steuereinheit CMC III Wireless Unit CMC III Netzteil CMC III LTE Unit CMC III Door Control Modul
Material:	Kunststoff Kunststoff
Farbe:	RAL 9005
Lieferumfang:	Montageeinheit, 1 HE 2 Blindabdeckungen Inkl. Befestigungsmaterial
Hinweis:	Zum Einbau der CMC III Units in Netzwerk- und Serverschränke Für die Aufnahme von bis zu drei CMC III Gehäusen und zur Montage im 19"-Profil

Produktbeschreibung

Abmessungen:	Breite: 482,6 mm Breite: 19" Tiefe: 141 mm
Einbaumöglichkeiten:	482,6 mm (19")-Ebene
Höheneinheiten:	1 HE
Anzahl der Einbauplätze:	3
Verpackungseinheit:	1 St.
Gewicht/VE:	0,54 kg
Kupferanteil (kg / Stück):	0
EAN:	4028177709423
Zolltarifnummer:	39269097
ETIM 7.0:	EC002627
ETIM 6.0:	EC002627
eCl@ss 8.0/8.1:	27189253
eCl@ss 6.0/6.1:	27189253
Produktbeschreibung:	DK CMC III Montageeinheit, Zur Befestigung in der 482,6 mm (19")-Ebene, Zur Aufnahme von max. 3 CMC III Komponenten, Frontseitige Aufnahme der Einheit und automatische Verriegelung, BHT: 482,6 (19")x44,25 (1 HE)x 141 mm
Approbationen	
Zertifikate:	GOST