

Philips Brilliance  
Moniteur LCD avec port  
USB-C

**P-line**

27" (68,6 cm)  
3 840 x 2 160 (4K UHD)

**Brilliance**

**279P1**



## Maîtrisez chaque tâche grâce à une vue ultranette

Ce moniteur Philips offre une alimentation à 90 W et une station d'accueil simple pour ordinateur portable. Un seul câble USB-C permet d'afficher une image UHD, de charger un ordinateur portable et de bénéficier d'une connexion Ethernet simultanément. Confort oculaire certifié TÜV pour une réduction de la fatigue oculaire.

### Connexion USB-C via un câble unique

- La connexion USB-C permet de charger un ordinateur portable directement depuis le moniteur
- Transfert de données USB 3.2 à haute vitesse
- Ethernet RJ-45 intégré sécurisant les données

### Conçu pour votre mode de travail

- Résolution UltraClear 4K UHD (3 840 x 2 160) pour la précision
- Certification TÜV Eye Comfort pour la réduction de la fatigue oculaire
- Technologie sans scintillement permettant de réduire la fatigue oculaire
- Mode LowBlue pour une productivité préservant les yeux
- Mode EasyRead pour une lecture comme sur papier
- La base Super Ergo vous fait gagner en ergonomie

### Éco-conception et développement durable

- Jusqu'à 80 % d'énergie consommée en moins avec PowerSensor



**PHILIPS**

Moniteur LCD avec port USB-C  
P-line 27" (68,6 cm), 3 840 x 2 160 (4K UHD)

279P1/00

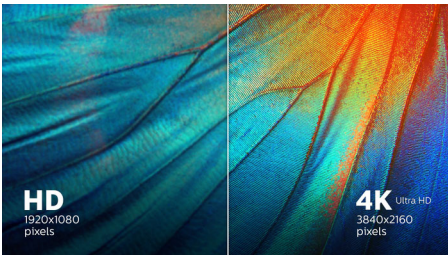
## Points forts

### Connexion USB-C



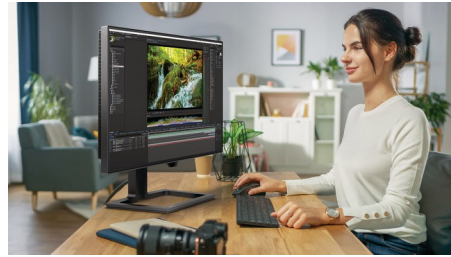
Ce moniteur Philips est doté d'une station d'accueil USB-C intégrée avec fonction d'alimentation. Grâce à une gestion de l'alimentation souple et intelligente, vous pouvez charger votre ordinateur portable compatible\* directement. Son connecteur USB-C fin et réversible permet une connexion facile avec un seul câble. Simplifiez-vous la vie en connectant tous vos périphériques (clavier, souris et câble Ethernet RJ-45, par exemple) à la station d'accueil du moniteur. Regardez des vidéos haute résolution et transférez des données à très haute vitesse, tout en rechargeant votre ordinateur portable.

### Résolution UltraClear 4K UHD



Ces moniteurs Philips sont équipés de dalles hautes performances affichant des images à la résolution UltraClear 4K UHD (3 840 x 2 160). Que vous soyez un professionnel exigeant à qui il faut des images détaillées pour ses solutions de CAO, un spécialiste de la finance travaillant sur d'énormes feuilles de calcul, ou que vous utilisiez des applications graphiques 3D, les moniteurs Philips donnent vie à vos images et graphismes.

### TÜV Rheinland Eye Comfort



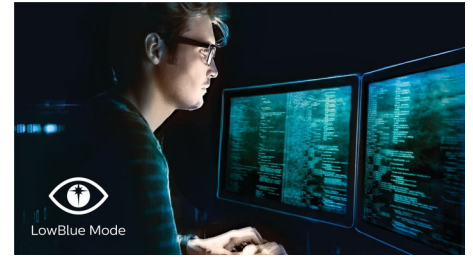
L'écran Philips est conforme à la norme TÜV Rheinland Eye Comfort afin d'éviter toute fatigue oculaire causée par une utilisation prolongée de l'ordinateur. La certification TÜV Eye Comfort des écrans Philips garantit un mode sans scintillement avec une lumière bleue réduite, aucun reflet gênant, un grand angle de visualisation, une réduction limitée de la qualité de l'image selon l'angle, ainsi que des designs de socle ergonomiques, pour une expérience visuelle optimale. Préservez la santé de vos yeux et améliorez votre productivité au travail.

### Technologie sans scintillement



En raison de la méthode utilisée pour contrôler la luminosité sur les écrans LED à rétroéclairage, certains utilisateurs constatent un scintillement qui augmente la fatigue oculaire. La technologie sans scintillement de Philips utilise une nouvelle solution qui permet de régler la luminosité et de réduire le scintillement pour un meilleur confort visuel.

### Mode LowBlue



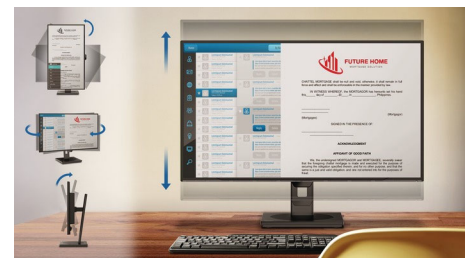
Des études ont démontré que, tout comme les rayons ultraviolets, les rayons de lumière bleue à courte longueur d'onde émis par les écrans LED peuvent causer des lésions oculaires et avoir un effet négatif sur la vue à long terme. Développé pour votre bien-être, le mode LowBlue de Philips utilise une technologie logicielle intelligente pour réduire la lumière bleue à courte longueur d'onde nocive.

### Mode EasyRead



Mode EasyRead pour une lecture comme sur papier

### Base Super Ergo



La base Super Ergo offre un confort ergonomique et un système intelligent de gestion des câbles. Le réglage de la hauteur, le support pivotant, l'angle d'inclinaison et de rotation de la base du moniteur augmentent le confort de l'utilisateur et réduisent les fatigues physiques résultant d'une longue journée de travail. En outre, le système intelligent de gestion des câbles libère de l'espace sur votre bureau.



USB-C Docking



4K  
Ultra HD



Flicker-free



LowBlue Mode



EasyRead



SmartErgo  
Base



PowerSensor



LightSensor



HDMI™  
HIGH DEFINITION MULTIMEDIA INTERFACE

# Caractéristiques

## Image/affichage

- Type d'écran LCD: Technologie IPS
- Type de rétroéclairage: Système W-LED
- Taille de la dalle: 27 pouces/68,6 cm
- Revêtement de l'écran: Antireflet, 3H, voile 25 %
- Zone de visualisation efficace: 596,736 (H) x 335,664 (V)
- Format d'image: 16/9
- Résolution maximale: 3 840 x 2 160 à 60 Hz\*
- Densité de pixels: 163 ppi
- Temps de réponse (standard): 4 ms (gris à gris)\*
- Luminosité: 350 cd/m<sup>2</sup>
- Niveau de contraste (standard): 1000/1
- SmartContrast: 50 000 000:1
- Pas de masque: 0,1554 x 0,1554 mm
- Angle de visualisation: 178° (H) / 178° (V), - C / R > 10
- Aucun scintillement
- Amélioration de l'image: SmartImage
- Couleurs d'affichage: Prise en charge de 1,07 milliard de couleurs
- Gamme de couleurs (type): NTSC 93 %\*, sRGB 112 %\*
- Fréquence de balayage: 30-140 kHz (H) / 23-60 Hz (V)
- SmartUniformity: 97 ~ 102 %
- Delta E: < 2 (sRGB)
- sRGB
- Mode LowBlue
- EasyRead

## Connectivité

- Entrée de signal: 1 DisplayPort 1.4, 2 HDMI 2.0, 1 USB-C 3.2 Génération 2 (ascendant, alimentation jusqu'à 90 W)
- HDCP: HDCP 2.2 (HDMI / DP / USB-C)
- HBR3
- USB :: 1 USB-C (ascendant), 4 USB 3.2 (descendants, 1 avec charge rapide BC 1.2)
- Audio (entrée/sortie): Sortie audio
- RJ45: LAN Ethernet (10 M/100 M/1 G)\*, Wake on LAN
- Entrée de sync.: Synchronisation séparée

## USB

- USB-C: Connecteur réversible
- Haute vitesse: Transfert de données et de vidéos
- DP: Mode DisplayPort ALT intégré
- Power Delivery: USB PD version 3.0
- Alimentation USB-C maximale: Jusqu'à 90 W (5 V / 3 A ; 7 V / 3 A ; 9 V / 3 A ; 10 V / 3 A ; 12 V / 3 A ; 15 V / 3 A ; 20 V / 4,5 A)

## Pratique

- Haut-parleurs intégrés: 2 x 3 W
- Confort d'utilisation: SmartImage, Entrée, PowerSensor, Menu, Marche/arrêt
- Logiciel de commande: SmartControl
- Langues OSD: Portugais brésilien, Tchèque, Néerlandais, Anglais, Français, Finnois, Allemand, Grec, Hongrois, Italien, Japonais, Coréen, Portugais, Polonais, Russe, Chinois simplifié, Espagnol, Suédois, Chinois traditionnel, Turc, Ukrainien

- Autres fonctionnalités: Verrou Kensington, Fixation VESA (100 x 100 mm)
- Compatibilité Plug & Play: DDC/CI, Mac OS X, sRGB, Windows 10 / 8.1 / 8 / 7

## Socle

- Réglage en hauteur: 150 millimètre
- Pivotant: +/- 90 degrés
- Pivotant: +/- 180 degrés
- Inclinaison: -5/35 degrés

## Alimentation

- Mode ECO: 20,9 W (consommation type)
- En mode de fonctionnement: 25,9 W (typ.) (méthode de test EnergyStar)
- Mode veille: 0,3 W
- Mode d'arrêt: 0 W avec le commutateur Zéro
- Classe énergétique: G
- Voyant d'alimentation: Fonctionnement - blanc, Mode veille - blanc (clignotant)
- Alimentation: intégrée, 100-240 V CA, 50-60 Hz

## Dimensions

- Produit avec support (hauteur maximale): 613 x 537 x 225 millimètre
- Produit sans support (mm): 613 x 366 x 54 millimètre
- Emballage en mm (l x H x P): 730 x 471 x 193 millimètre

## Poids

- Produit avec support (kg): 7,52 kg
- Produit sans support (kg): 5,73 kg
- Produit avec emballage (kg): 10,20 kg

## Conditions de fonctionnement

- Température de fonctionnement: 0 °C à 40 °C °C
- Température de stockage: -20 °C à 60 °C °C
- Taux d'humidité relative: 20 % - 80 %
- Altitude: Fonctionnement : +3 658 m (12 000 pieds), arrêt : +12 192 m (40 000 pieds)
- MTBF (avec démonstration): 70 000 h (hors rétroéclairage)

## Développement durable

- Environnement et énergie: PowerSensor, LightSensor, EnergyStar 8.0, EPEAT\*, Certifié TCO Edge, LUSD
- Emballage recyclable: 100 %
- Plastiques issus d'un recyclage post-consommation: 85 %
- Substances spécifiques: Sans mercure, Boîtier sans PVC ni BFR

## Conformité et normes

- Approbations de conformité: cETLus, CB, TUV/GS, TUV Ergo, SEMKO, CU-EAC, RoHS UEEA, Marquage « CE », UKRAINIEN, FCC Classe B, ICES-003, Certifié TÜV Eye Comfort

## Boîtier

- Châssis avant: Noire
- Capot arrière: Noire

- Pied: Noire
- Finition: Texture

## Contenu de l'emballage

- Moniteur avec pied
- Câbles: Câble HDMI, câble DP, câble en Y USB-C > C/A, cordon d'alimentation
- Manuel d'utilisation



Date de publication  
2022-04-21

Version: 7.0.2

12 NC: 8670 001 65129  
EAN: 87 12581 76437 1

© 2022 Koninklijke Philips N.V.  
Tous droits réservés.

Les caractéristiques sont sujettes à modification sans préavis. Les marques commerciales sont la propriété de Koninklijke Philips N.V. ou de leurs détenteurs respectifs.

[www.philips.com](http://www.philips.com)

\* La résolution maximale est possible avec les entrées HDMI, DP ou USB-C.

\* Temps de réponse égal à SmartResponse

\* Espace NTSC basé sur CIE 1976

\* Espace sRGB basé sur CIE 1931

\* Pour la transmission vidéo via USB-C, votre ordinateur portable/périphérique doit prendre en charge le mode USB-C DisplayPort ALT

\* Les activités telles que le partage d'écran et le streaming vidéo et audio sur Internet peuvent avoir un impact sur les performances du réseau. Votre matériel et la bande passante du réseau déterminent la qualité globale audio et vidéo.

\* Pour bénéficier de la fonction d'alimentation et de charge USB-C, votre ordinateur portable ou votre périphérique doivent prendre en charge la norme USB-C Power Delivery. Reportez-vous au manuel d'utilisation de l'ordinateur portable ou consultez le fabricant pour de plus amples informations.

\* Si votre connexion Ethernet semble fonctionner lentement, accédez au menu et sélectionnez l'option USB 3.0 ou plus prenant en charge un débit de LAN jusqu'à 1 G.

\* Le classement EPEAT est uniquement valable dans les pays où Philips enregistre le produit. Visitez le site <https://www.epeat.net/> pour savoir si le produit est enregistré dans votre pays.

\* L'apparence du moniteur peut différer de l'illustration.