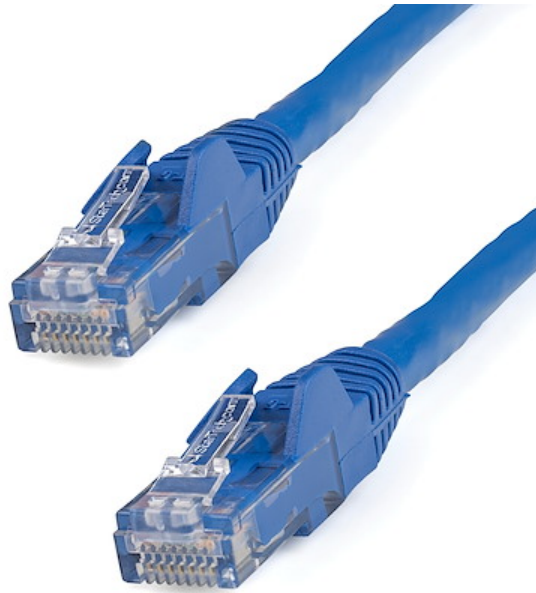


Cable de Red Ethernet Snagless Sin Enganches Cat 6 Cat6 Gigabit 10m - Azul

ID del Producto: N6PATC10MBL



El Cable de Conexión Cat 6 (10m), N6PATC10MBL cumple o supera las especificaciones del cable de Categoría 6 asegurando conexiones de red Gigabit confiables, y dispone de un jacket de PVC azul de gran durabilidad que permite codificar por colores el tendido de cables de red de acuerdo a sus necesidades.

Con el propósito de asegurar un rendimiento duradero, este cable de conexión Cat 6 de alta calidad está provisto de un gancho de ajuste que protege los clips del conector RJ45 de posibles daños y hace que el cable sea menos propenso a engancharse durante la instalación. Además, incluye alivio de tensión moldeado de PVC que contribuye a minimizar el riesgo de dañar el cable pues evita que los puntos de terminación del conector RJ45 se doblen formando ángulos agudos, lo cual podría ocasionar una disminución en el rendimiento de la red.

Fabricado con materiales de primerísima calidad, este Cable de Conexión Cat6 ofrece rendimiento confiable y cuenta con el respaldo de nuestra Garantía de por Vida.

Los cables Cat6 de StarTech.com están fabricados con conductores de cobre de alta calidad. Mientras que muchos fabricantes ofrecen cables "baratos", basados en un núcleo de aluminio recubierto de cobre, nosotros no hacemos concesiones en la calidad asegurándonos que usted reciba un cable de red con un valor y rendimiento superiores al de su inversión.

Este cable Cat6 está fabricado con alambre de cobre calibre 24 que admite una amplia variedad de aplicaciones como, por ejemplo, Alimentación a través de Ethernet (PoE). Debido a que usamos alambre de cobre de alta calidad, nuestros cables soportan fácilmente la potencia que requieren las aplicaciones de Alimentación a través de Ethernet, mientras que la calidad inferior de los cables de aluminio recubiertos en cobre puede afectar la transmisión de alimentación causando acumulación de calor, daño al equipo e incluso un incendio.

Este cable de conexión Cat 6 dispone de conectores de alta calidad que contienen oro de 50 micrones con el fin de ofrecer óptima conductividad y al mismo tiempo eliminar la pérdida de señal debido a oxidación o corrosión.

Certificaciones, Reportes y Compatibilidad

Aplicaciones

- Diseñado para utilizar con redes Gigabit
- Permite realizar conexiones desde el concentrador al panel de distribución
- Permite conectar la estación de trabajo a un tomacorriente de pared
- Permite extender el alcance de sus dispositivos de red Gigabit en 10m (32,8 pies)

Características

- Protectores para clips de conectores RJ45
- Certificación ETL
- Alambre de cobre calibre 24 AWG de alta calidad
- Fabricados con componentes de máxima calidad
- El alivio de tensión moldeado evita que el cable se doble formando ángulos agudos en el conector RJ45 y de este modo minimiza la tensión en el punto de terminación del enchufe
- Capuchones de color para una codificación departamental por colores
- Cuidadosamente fabricado y testeado para mantener el Near End Crosstalk (NEXT) dentro de los límites aceptables

Hardware

Política de Garantía	Lifetime
Cantidad de Conductores	4 pair UTP
Revestimiento del Conector	Oro
Cable Tipo Jacket	PVC - Polyvinyl Chloride
Grado de Inflamabilidad	Clasificación CMG (uso general)



Tipo de Cable	Libre de Enganches
Estándar de Cableado	TIA/EIA-568-B.1-2001 T568B

Rendimiento

Clasificación de Cables	CAT6 - 650 MHz
-------------------------	----------------

Conector(es)

Conector A	RJ-45
Conector B	RJ-45

Características Físicas

Color	Azul
Calibre del Conductor	24 AWG
Tipo de conductor	Cobre trenzado
Longitud del Cable	32.8 ft [10 m]
Longitud del Producto	32.8 ft [10.0 m]
Ancho del Producto	0.5 in [13.0 mm]
Altura del Producto	0.6 in [16.0 mm]
Peso del Producto	13.8 oz [392.0 g]

Información de la Caja

Cantidad de Paquetes	1
Longitud de la Caja	13.0 in [33.0 cm]
Ancho de la Caja	10.0 in [25.5 cm]
Altura de la Caja	1.3 in [34.0 mm]
Peso (de la Caja) del Envío	14.4 oz [409.0 g]

Contenido de la Caja

Incluido en la Caja	Cable de Conexión Cat 6 UTP Libre de Enganches Azul
---------------------	---



10 m - Certificación ETL

* La apariencia y las especificaciones del producto están sujetas a cambios sin previo aviso.

