

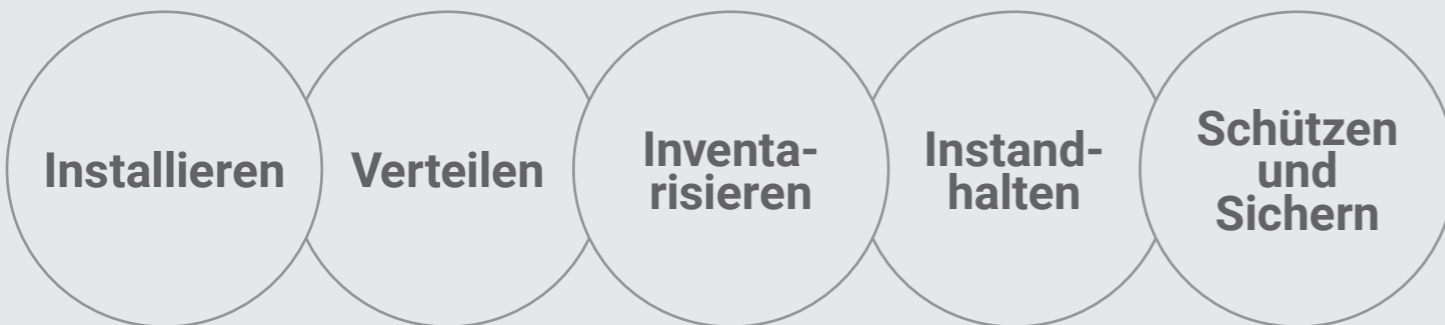


Making IT
Admins **Smile**

Automatisiertes Lifecycle Management für alle Geräte – On-Prem, gehostet oder Hybrid

Um reibungslose Abläufe innerhalb Ihrer IT zu gewährleisten, müssen Sie als IT-Administrator immer mehr und immer komplexere Aufgaben bewältigen. Wir unterstützen Sie dabei.

Wir erleichtern Ihnen durch Automatisierung die zentralen Aufgaben der IT:



Mit den zahlreichen Funktionen der **baramundi Management Suite** und dem **baramundi Proactive Hub** reduzieren Sie problemlos den Aufwand für bisher manuell erledigte, zeitaufwendige Routinejobs.



Mit der **baramundi Management Suite** managen Sie den gesamten Lifecycle aller im Unternehmen eingesetzten Endgeräte – vom klassischen Windows-Client bis hin zum mobilen Endgerät. Egal ob in kleineren Unternehmensnetzwerken oder in globalen Konzernen. So gewinnen Sie Zeit für neue Projekte und reduzieren Ihre Kosten. www.baramundi.com/de-de/produkte/baramundi-management-suite/



Der **baramundi Proactive Hub** bietet mit baramundi perform2work unkompliziertes Endgeräte-Monitoring und die kontinuierliche Erfassung von End User Feedback und Performance-Daten. Damit lassen sich Störungen im Arbeitsablauf frühzeitig erkennen und unkompliziert beheben. www.baramundi.com/de-de/produkte/baramundi-proactive-hub/perform2work/

Ihre Vorteile

- Flexibles, leistungsstarkes Endpoint Management
- Umfassendes Endpoint Monitoring und Experience Management
- Benutzerfreundlich, einfach bedienbar
- Flexibel lizenzierbar – On-Prem, gehostet oder Hybrid
- Spart Zeit und Kosten für schnellen ROI
- Unkomplizierter Support vom deutschen Hersteller
- ISO 27001 zertifiziert und EU-datenschutzkonform



Better together

Kein entweder/oder – On-Prem, gehostet oder Hybrid
Cloud oder On-Prem ist keine binäre Wahl, sondern in vielen Fällen ein Spektrum. Je nach bestehender IT-Struktur und Situation überwiegen die Vorteile der einen oder anderen Lösung. In vielen Fällen wird aber ein ausgewogener, hybrider Mix die richtige Antwort sein.

Nutzen Sie

- baramundi Management Suite als klassische On-Prem Server Installation
- baramundi Management Suite as a Service – gehostet in der EU und immer up-to-date
- baramundi Proactive Hub – 100% cloud-nativer Service

Ihre Vorteile mit hybridem Co-Management mit Intune

Jeder hat seine individuellen Stärken – das gilt nicht nur für Menschen sondern auch für Software. baramundi ergänzt bestehende Modern Management Systeme ideal und bietet IT-Abteilungen eine Reihe von Vorteilen, die große Effizienzgewinne erzeugen können.

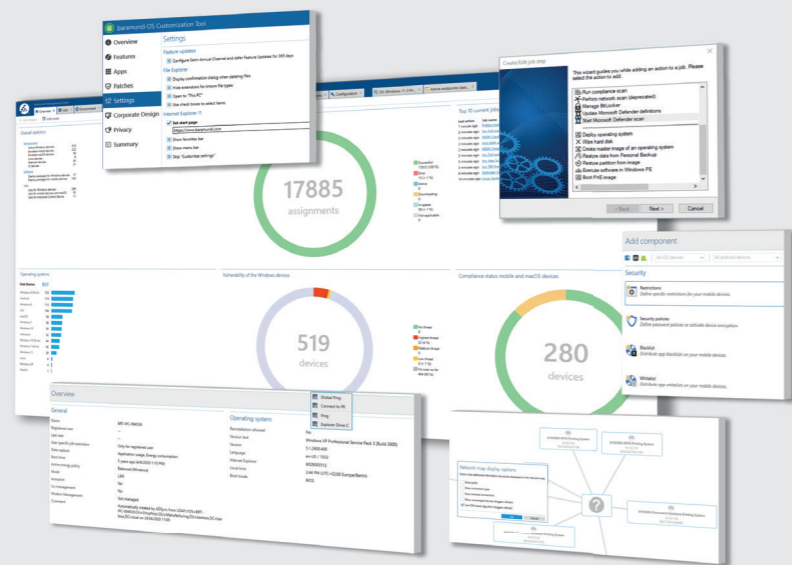
- **Flexibilität:** Zwei unabhängige Managementsysteme erlauben Änderungen und Tests, ohne die allgemeine Funktionsfähigkeit des Systems zu beeinträchtigen
- **Business Continuity:** Cloudbasierte Verwaltung und selbstgehostete Systeme sorgen in Kombination für mehr Sicherheit und unterbrechungsfreien Betrieb
- **Heterogene Umgebung:** Hybridbetrieb ermöglicht die Verwaltung einer größeren Bandbreite möglicher Endgeräte sowie Aktionen in der Verwaltung
- **Datensouveränität:** Daten On-Prem zu sichern hilft Kontrolle über die eigenen Daten zu behalten – ohne dafür die Vorteile Cloud-basierter Verwaltung aufzugeben



www.baramundi.com/de-de/ressourcen/checklisten/co-management/

Die baramundi Management Suite – Intuitiv, sicher, leistungsstark

Vereinfachen Sie Ihr IT-Management mit einer zentralen **Unified Endpoint Management Plattform** – für mehr Überblick, weniger Aufwand und automatisierte Prozesse über alle Endgeräte hinweg.



Mit der baramundi Management Suite erhalten Sie alle relevanten Funktionen zur automatisierten Endgeräteverwaltung und lösen somit IT-Aufgaben schnell und problemlos – egal ob Windows, Linux, macOS, iOS oder Android.

- **Inventory & Network Discovery**
- **OS-Deployment & Configuration**
- **IT Automation**
- **Mobile Device Management**
- **Software Deployment**
- **Patch Management**
- **Endpoint Security**
- **Device Control powered by DriveLock**
- **Remote Access**
- **Vulnerability Scan**
- **Managed Software**
- **Schnittstelle für 3rd-Party-Anbindungen**

„Es ist großartig, was wir bisher mit der Software umsetzen konnten. Durch das baramundi Mobile Device Management in Kombination mit dem klassischen Client Management haben wir jetzt ein echtes, umfassendes Unified Endpoint Management. Dabei haben wir noch längst nicht alle Möglichkeiten dieses mächtigen Tools ausgelotet. Auch das Training für die Bedienung der Software war kristallklar und die Trainer waren gut vorbereitet und wussten über ihr Produkt genau Bescheid. Alles in allem sind wir sehr zufrieden mit baramundi.“

– Andrea Ruscitti, Information and Communication Officer bei Servizi Italia

Der baramundi Proactive Hub – intelligent, automatisiert und skalierbar

Im Zentrum des Proactive Hub steht die **Digital-Employee-Experience (DEX)-Lösung baramundi perform2work**. Unser Tool sammelt und analysiert die Performance- und Stabilitätsindikatoren von Endpoints und erweitert diese um direktes End User Feedback. **perform2work** wächst dabei stetig weiter: mit Funktionalitäten wie Remediation sowie IT-Security entwickelt es sich bis Herbst 2026 zum **baramundi Proactive Hub**.

Der cloud-basierte **baramundi Proactive Hub** bietet die Funktionalitäten, um die gesamte digitale Arbeitsumgebung intelligent, automatisiert und skalierbar zu verwalten. Die datengetriebene Plattform lässt sich dank offener Schnittstellen flexibel in bestehende IT-Landschaften integrieren – ideal für moderne Hybridumgebungen.



Insights Transparenz für jeden EndPoint	Guidance Kontextbezogene Empfehlungen	Action Unmittelbare Remediation
<ul style="list-style-type: none"> ▪ Komplette Erfassung und intelligente Konsolidierung: ▪ Digital-Employee-Experience-Indikatoren <ul style="list-style-type: none"> ▪ technische Leistungsindikatoren ▪ End User Feedback ▪ Sicherheitsindikatoren <ul style="list-style-type: none"> ▪ Schwachstellenerkennung ▪ Schwachstellenanalyse 	<ul style="list-style-type: none"> ▪ Intelligente Unterstützung mit Fokus auf: ▪ Maßnahmen mit größter Wirkung ▪ Identifikation relevanter Anomalien 	<ul style="list-style-type: none"> ▪ Einfach, sicher und effizient ▪ Höhere Stabilität der Endgeräte ▪ Deutliche Reduzierung manueller Aufwände ▪ Automatisierte Software Updates

„Früher mussten wir aufwendige Analysen und Auswertungen von Logs betreiben, um Problemursachen zu identifizieren. Jetzt können wir anhand des übersichtlichen Dashboards von perform2work schon erste Anzeichen oder Auffälligkeiten feststellen, bevor es zu Ausfällen kommt. Das spart nicht nur Zeit, sondern auch eine Menge Stress, wenn man solche Sachen intern behebt, bevor andere Abteilungen dadurch gestört werden.“ – Matthias Nguyen, IT-Administrator, Schnaithmann Maschinenbau GmbH

Die baramundi Partner-Welt

Zusammen noch erfolgreicher sein – baramundi Vertriebspartner

Wir arbeiten gerne im Team mit erfahrenen Systemhäusern, engagierten Fachleuten und sorgfältig ausgewählten Partnern, die gemeinsam etwas bewirken wollen. Unsere verschiedenen Partnerstufen ermöglichen es uns, die Zusammenarbeit an Ihre individuelle Situation und Anforderungen anzupassen. Gemeinsam bündeln wir Fachkompetenz und Know-how für ein stetiges Wachstum und hochwertige Produkte.

Partner finden
www.baramundi.com/de-de/partner/partner-finden/



Partner werden
www.baramundi.com/de-de/partner/partner-werden/



baramundi Akademie - Events & IT-Schulungen

Egal ob Schulung Online oder im Präsenzformat, informative Webinare oder spannende Events: bei baramundi erfahren Sie alles rund um die Bedienung unserer Produkte, IT Best Practices und fachspezifisches Know How. <https://www.baramundi.com/de-de/events-trainings/>

Plattformen und Technologiepartner - Gemeinsam mit starken Partnern und Marken

Wir wissen aus Erfahrung: Neue Software muss sich in bestehende Umgebungen integrieren und bei Bedarf problemlos erweitern lassen. Die baramundi Produkte machen es Ihnen einfach: Über offene Schnittstellen ermöglichen unsere leistungsstarken Lösungen ein reibungsloses Zusammenspiel mit unterschiedlichsten Produkten. Damit ist baramundi mit vielseitigen 3rd-Party-Anbindungen Ihre ideale Gesamtlösung – und bringt zusammen, was zusammengehört.



Mehr Informationen zu unseren Technologiepartnern, unterstützten Plattformen und Systemanforderungen finden Sie unter:
www.baramundi.com/de-de/management-suite/plattformen-technologiepartner/

About us – baramundi steht für unkompliziertes IT-Management

Wir bei baramundi sind Spezialisten für Unified Endpoint Management (baramundi Management Suite) und Digital Employee Experience (baramundi Proactive Hub) – On-Prem und in der Cloud. Seit 2000 entwickeln wir Software und Services Made in Europe, mit denen Unternehmen weltweit ihre IT sicher und effizient verwalten. Seit 2017 sind wir außerdem Teil der WITTENSTEIN group (www.wittenstein.de) und haben damit auch einem einzigartigen Zugang und Zugriff auf Know-How im Bereich Operational Technology (OT).

Unsere Mission & Vision

- **Mission:** Wir bieten Organisationen weltweit eine offene Plattform zur sicheren, proaktiven und unkomplizierten Nutzung ihrer digitalen Infrastrukturen.
- **Vision:** Unsere Kunden können ohne Aufwand ihre digitale Arbeitswelt orchestrieren und fokussieren sich ganz auf ihre Wertschöpfung.



Mehr Informationen zur baramundi software GmbH gibt es unter <https://www.baramundi.com/de-de/unternehmen/>

baramundi überzeugt durch

- **Unkomplizierte Lösungen:** Intuitiv bedienbares IT-Management
- **Ausgezeichneter Support:** Entwicklung und Support inhouse, deutschsprachig und mehrfach von Analysten hoch bewertet
- **Zuverlässige Partnerschaft:** Kontinuierlich wachsend, langfristig stabiles Unternehmen mit über 25 Jahren Erfahrung
- **Nah am Kunden:** Immer im persönlichen Austausch mit unserer Community

baramundi software GmbH
Forschungsallee 3
86159 Augsburg, Germany

+44 2071 93 28 77
request@baramundi.com
www.baramundi.com

+49 821 5 67 08 - 380
request@baramundi.com
www.baramundi.com

+39 340 8861886
request-italia@baramundi.com
www.baramundi.com

+43 19 28 01 36 00 10
request@baramundi.com
www.baramundi.com

+49 821 5 67 08 - 390
request@baramundi.com
www.baramundi.com

+48 735 91 44 54
request@baramundi.com
www.baramundi.com

baramundi software USA, Inc.
30 Speen St, Suite 501
Framingham, MA 01701, USA

+41 77 280 49 79
request@baramundi.com
www.baramundi.com

+1 508-861-7561
requestUSA@baramundi.com
www.baramundi.com

Gründung im
Jahr 2000

Teil der
Wittenstein SE

Support mit Sitz
in Deutschland



„Zusammenfassend kann ich über den Umstieg auf baramundi sagen:
Es funktioniert einfach. Uns überzeugt die Kompetenz der baramundi-Mitarbeiter.
Wir fühlen uns professionell aufgehoben, das Team dahinter überzeugt mit Kompetenz
und wir bewegen uns auf Augenhöhe. Die Zusammenarbeit mit baramundi macht Spaß.“

IT-Leiter Dr. Thorsten Claus, Adelholzener Alpenquellen GmbH



„Im Vergleich zur manuellen Bewältigung dieser Arbeiten konnten wir eine massive
Zeitersparnis verzeichnen.“

Julian Haas, Business System Administration bei Bitburger



„Am deutlichsten spüren wir den Effekt bei den Routineaufgaben, die wir nun
zuverlässig automatisiert ablaufen lassen können.“

Daniel Winkels, IT-Spezialist bei der Hafner Haus GmbH



Jetzt den vollen Funktionsumfang testen –
kostenlos und unverbindlich

