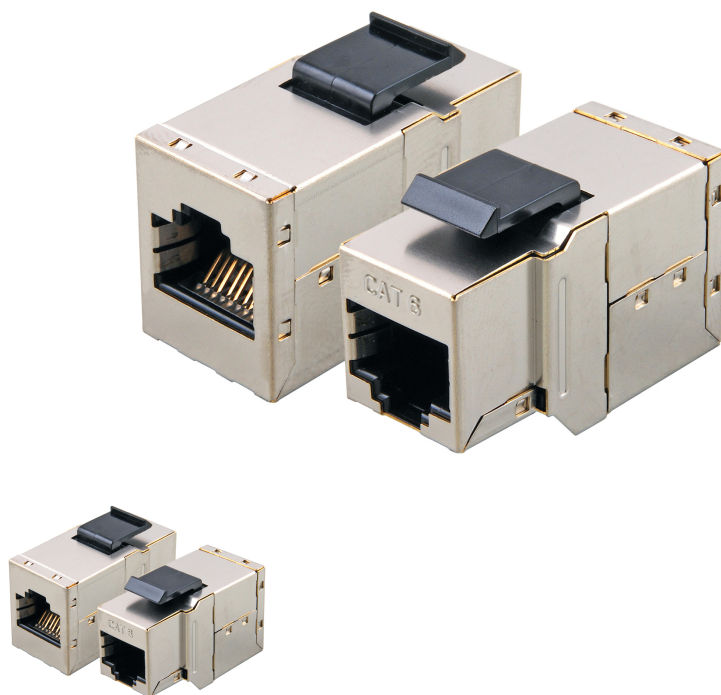


DATENBLATT

Keystone Einbauadapter RJ45 STP, Cat.6



Beschreibung

Snap-In Montage (Keystone)
 Cat.6
 Verbindungskupplung für Netzkabel
 2x RJ45 Buchsen geschirmt
 Belegung: 1:1
 Metallgehäuse
 Snap-In Rasthebel aus Kunststoff

Allgemeine Daten

Steckverbindertyp	2x RJ45
Befestigungsart	einrasten
Ausführung	Buchse/Buchse
Kategorie	6

Mechanische Eigenschaften

Steckzyklen	≥ 750
Bauform	gerade

Dieses Datenblatt wurde maschinell am 31-08-2023 erzeugt. Technische Änderungen vorbehalten.



DATENBLATT

Keystone Einbauadapter RJ45 STP, Cat.6

Umgebungsbedingungen

Temperaturbereich (Betrieb)	0 - 70 °C
Temperaturbereich (Lagerung)	-40 - 80 °C

Verfügbare Varianten

ArtNr.	Bezeichnung	Geschirmt
37486.1	Keystone Einbauadapter RJ45 STP, Cat.6	Ja

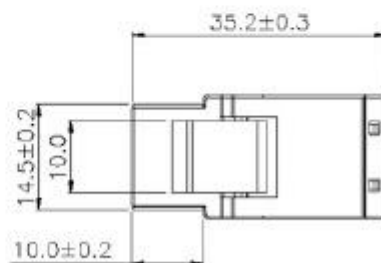
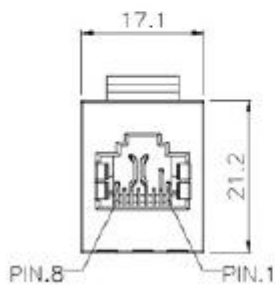
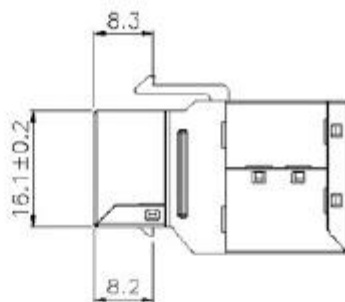
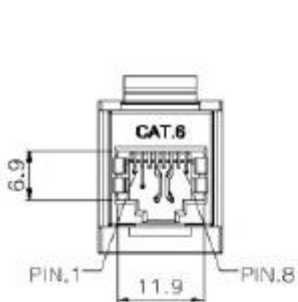
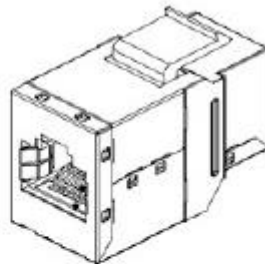
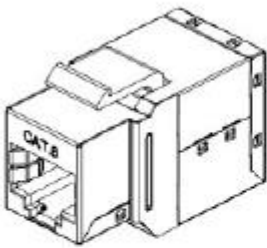
Zeichnungen

Dieses Datenblatt wurde maschinell am 31-08-2023 erzeugt. Technische Änderungen vorbehalten.



DATENBLATT

Keystone Einbauadapter RJ45 STP, Cat.6



Dieses Datenblatt wurde maschinell am 31-08-2023 erzeugt. Technische Änderungen vorbehalten.

