

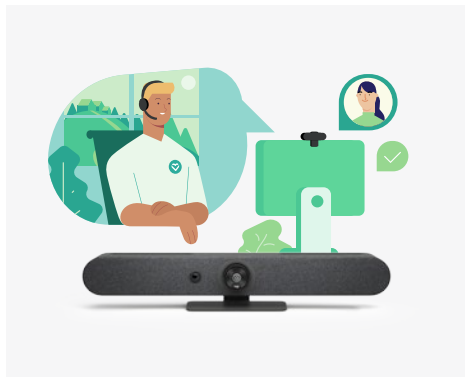


DATENBLATT **LOGITECH SELECT**

EIN UMFASSENDER SERVICE VON EINEM PARTNER, DEN SIE KENNEN UND DEM SIE VERTRAUEN

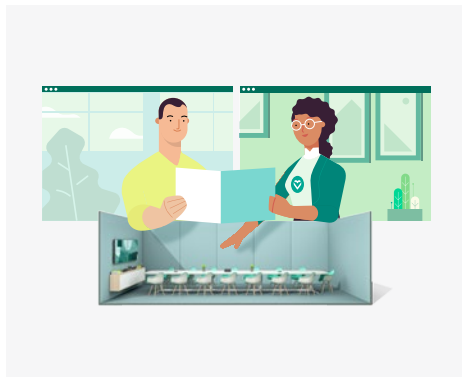
Logitech Select ist ein umfassendes, professionelles Servicepaket mit Expertenleistungen aus einer Hand für mehr Zuverlässigkeit, Kontinuität und Gelassenheit bei der Abwicklung Ihrer Videokonferenzen. Select bietet zuverlässigen Support rund um die Uhr, einen zugewiesenen Customer Success Manager¹, beschleunigte RMA, Ersatzteilversorgung vor Ort² und erweiterte Sync-Analysen einschließlich personalisierbarer Benachrichtigungen über die Integration mit ServiceNow³.

RUNDUM-SORGLOS-PAKET MIT PREMIUM-FUNKTIONEN



Unternehmensgerechter Support rund um die Uhr

Der technische Support von Logitech Select, der Unternehmen rund um die Uhr zur Verfügung steht, bietet sofort die richtige Unterstützung – immer und überall.



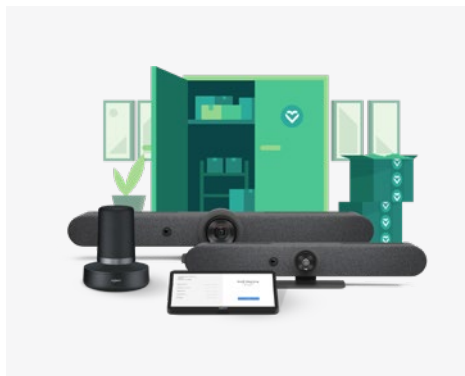
Zugewiesener Customer Success Manager

Der Customer Success Manager ist ein verlässlicher Partner, der Ihr Unternehmen kennt und Sie als zentraler Ansprechpartner mit einem bedarfsgerechten Angebot für Ihre Konferenzräume unterstützt¹.



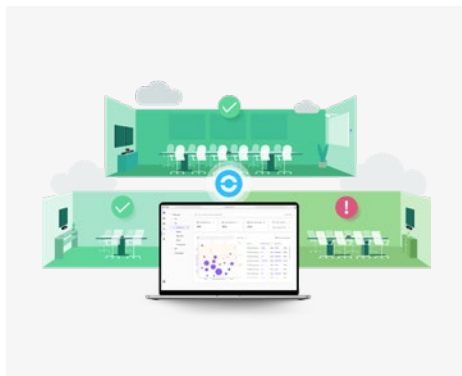
Erweiterte RMA

Erweiterte RMA-Leistungen zielen darauf ab, Logitech-Produkte mit Garantieschutz bis zum nächsten Werktag⁵ zu ersetzen, um Ausfallzeiten zu minimieren.



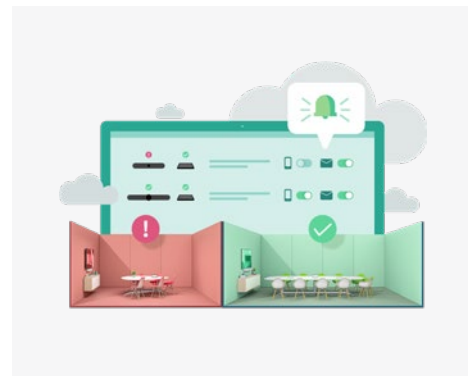
Instant RMA

Um blitzschnell mit der passenden Lösung reagieren zu können, stellt unser Service ein Set von Ersatzteilen vor Ort zur Verfügung. So kann das Produkt innerhalb kürzester Zeit ausgetauscht werden².



Optimierung durch Informationsvorsprung mit Logitech Sync Insights

Sync hilft bei der Verwaltung und Überwachung der Funktionsfähigkeit Ihrer Video-Collaboration-Lösungen. Enhanced Sync mit Logitech Select liefert Einblicke in die Raumnutzung und -belegung, um Ihre Video-Collaboration-Lösungen zu optimieren³.



ServiceNow-Integration für Arbeitsabläufe

Logitech Sync erleichtert der IT-Abteilung die Überwachung und Verwaltung von Konferenzraumgeräten. Durch die Integration mit ServiceNow werden IT-Mitarbeiter durch Echtzeit-Benachrichtigungen z.B. über Geräteabschaltungen informiert, damit das Problem mithilfe des Supports schnell gelöst werden kann³.

DAS SPRICHT FÜR LOGITECH SELECT

SCHUTZ IHRER INVESTITION

Mit dem Kauf Ihrer Video-Collaboration-Lösungen haben Sie viel Zeit und Geld investiert, um Ihr Unternehmen optimal zu vernetzen und auf dem neuesten Stand der Technik zu halten. Für weniger als den Preis einer Videokonferenzkamera bietet Ihnen Logitech Select eine solide Rendite für Ihre Investition: Mittels erstklassiger Dienstleistungen und Einsichten können Betriebszeiten maximiert und unerwartete Erneuerungskosten vermieden werden.



VON EXPERTEN ENTWICKELT UND BEREITGESTELLT

Wenn es darum geht, schnell und effektiv auf Ausfallzeiten zu reagieren, ist Logitech als führender Anbieter von Video-Collaboration-Lösungen der beste Ansprechpartner für Sie: Verlassen Sie sich auf Premiumleistungen vom Experten und atmen Sie beruhigt durch.

EINFACH ALLES UNTER KONTROLLE

Bei Logitech dreht sich alles um die einfache Handhabung, Benutzerfreundlichkeit und hochwertige Qualität unserer Produkte und Leistungen. Dank unseres unkomplizierten und gleichzeitig umfassenden Serviceangebots profitieren Sie von fachkundigem Support aus einer Hand. Ein Anbieter wird Ihnen helfen, Ihre Hard- oder Softwareprobleme zu lösen, die unerwartet bei Ihren Video-Collaboration-Lösungen auftreten könnten.

SUPPORT AUF NEUEM LEVEL

Unser Basissupport bietet Unternehmenskunden wertvolle Hilfestellung bei all unseren Lösungen. Jetzt geht Logitech mit einem umfassenden Servicepaket, das noch besser auf die Wünsche und Bedürfnisse des Kunden eingeht, einen Schritt weiter. In der nachstehenden Tabelle sehen Sie, wie Ihre Video-Collaboration-Lösungen mit unserem neuen Serviceangebot noch effektiver unterstützt werden.

	BASISSUPPORT FÜR UNTERNEHMEN	LOGITECH SELECT
Kosten	Im Lieferumfang jedes Logitech-Produkts enthalten	Lizenzgebühr pro Raum ⁴
Helpdesk-Support	Support per Telefon oder E-Mail während der Geschäftszeit	Support per Telefon oder E-Mail rund um die Uhr innerhalb einer Stunde
Zugewiesener Customer Success Manager	Nein	Ja ¹
Erweiterte RMA	Landzustellung, Zeit variiert	Eilzustellung innerhalb eines Werktags ⁵
Sofortige RMA/Ersatzteile vor Ort	Nein	Ja ²
Logitech Sync Premium Insights	Nein	Ja ³
ServiceNow-Integration für Arbeitsabläufe mit Logitech Sync	Nein	Ja ³

SO FUNKTIONIERT LOGITECH SELECT

Da der Logitech-Select-Service auf Raumbasis angeboten wird, können Kunden die Anzahl der im Servicepaket abgedeckten Konferenzräume ganz nach Wunsch und individuellem Bedarf wählen. Für jeden Raum, für den der Select-Service erwünscht ist, sind individuelle Lizenzen erforderlich. Führen Sie die folgenden vier einfachen Schritte aus, um mit Logitech Select zu beginnen:

Schritt 1: Nach dem Kauf einer oder mehrerer Logitech-Select-Lizenzen erhält der Kunde von Logitech eine Einladung zur Erstellung eines Kontos im Logitech-Select-Portal. Als IT-Administrator kann der Kunde auch Drittanbietern Zugriffsberechtigungen erteilen.

Schritt 2: Die Zuweisung von Select-Lizenzen zu einzelnen Räumen wird im Logitech-Select-Portal verwaltet und ist erforderlich, um den Service für eine bestimmte Select-Lizenz zu erhalten.

- Kunden, die die Sync-Plattform von Logitech nutzen, können Raum- und Gerätedaten aus Sync abrufen und dadurch Select-Lizenzen für die einzelnen Räume ganz einfach zuweisen. [Mehr über Sync](#).
- Kunden, die Logitech Sync nicht verwenden, können die Rauminformationen manuell eingeben oder über CSV-Dateien hochladen, um die Zuweisung der Lizenzen vorzunehmen.

Schritt 3: Zugriff auf den Logitech-Select-Service erhalten Sie entweder über die Erstellung eines Service-Tickets im Logitech-Select-Portal oder über die Funktion zum Öffnen eines Tickets auf der Sync-Plattform. Weitere Informationen finden Sie in einem kurzen Erklärvideo zum Öffnen eines Tickets unter logitech.com/select.

Schritt 4: Verfolgen Sie im Logitech-Select-Portal Ihre RMA-Anfrage oder die Aufgabenausführung bezüglich Ihres Tickets.

HINWEIS: Um auf den Customer Success Manager und ein Set von Ersatzteilen vor Ort zuzugreifen, wenden Sie sich bitte an den Support von Logitech Select. Stellen Sie sicher, dass Sie mindestens 50 Logitech-Select-Lizenzen für die Räume Ihrer Wahl erworben haben. Für den Zugriff auf Logitech-Sync-Funktionen wie Premium Insights oder die Integration mit ServiceNow laden Sie bitte die Sync-App herunter und richten Sie Ihre Videokonferenzräume in Sync ein. Weitere Informationen zu Logitech Sync finden Sie unter www.logitech.com/sync.

SPEZIFIKATIONEN DER VORGESTELLTEN PRODUKTE

Unterstützte Lösungen	Logitech Select unterstützt Räume aller Größen und die meisten Video-Collaboration-Produkte von Logitech einschließlich Hard- und Software.	
Teilenummern	Logitech Select Drei-Jahres-Plan (pro Raum)	994-000148
	Logitech Select Ein-Jahres-Plan (pro Raum)	994-000149



www.logitech.com/select

Wenden Sie sich an Ihren Händler oder kontaktieren Sie uns unter www.logitech.com/vcsales

Logitech Americas
7700 Gateway Blvd.
Newark, CA 94560, USA

Logitech Europe S.A.
EPFL – Quartier de l'Innovation
Daniel Borel Innovation Center
CH - 1015 Lausanne

Logitech Asia Pacific Ltd.
Tel: 852-2821-5900
Fax: 852-2520-2230

¹ Erhältlich beim Kauf eines Logitech-Select-Serviceplans für mindestens 50 Räume.

² Ein Ersatzteil-Kit vor Ort für jeweils 50 Räume mit zugewiesener Logitech-Select-Lizenz.

³ Erhältlich für Benutzer von Logitech Sync.

⁴ Gebühr abhängig von der Laufzeit des Serviceplans (3 Jahre oder 1 Jahr).

⁵ Die Versandzeiten können aufgrund von unvorhergesehenen Situationen wie Wetterbedingungen, Unterbrechungen im Transportnetz oder im Transitverkehr sowie aufgrund von Zollabfertigungszeiten variieren.

© 2021 Logitech. Logitech, das Logitech Logo und andere Marken von Logitech sind Eigentum von Logitech und ggf. eingetragen. Alle anderen Marken sind Eigentum ihrer jeweiligen Rechteinhaber. Logitech übernimmt keine Verantwortung für eventuelle Fehler in dieser Veröffentlichung. Die Informationen zu Produkten, Preisen und Funktionen in diesem Dokument können ohne Vorankündigung geändert werden.

Veröffentlicht im Juli 2021