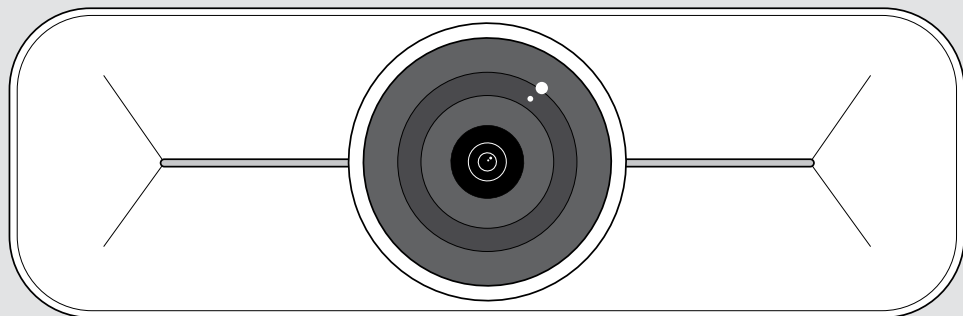


EPOS



EXPAND Vision 1M

USB-Kamera für mittelgroße Räume

Bedienungsanleitung

Modell: DSWD3

Inhalt

Lieferumfang.....	2
EXPAND Vision 1M auf einen Blick.....	3
Montage der EXPAND Vision 1M.....	4
Anschließen und Einrichten.....	6
Übersicht über die Anschlüsse.....	6
Anschluss der EXPAND Vision 1M.....	7
Verwenden eines optionalen Kensington®-Schlosses	8
Installation von EPOS Connect.....	8
Gebrauchsanweisung – Grundlagen.....	9
Kamera einstellen.....	9
Teilnahme an Meetings/Telefongesprächen.....	10
Wissenswertes.....	11
Den Aufnahmebereich der Kamera ändern	11
Feinabstimmung des Kamerabildes	11
Verwendung der Sichtschutzblende	12
Pflege der EXPAND Vision 1M.....	13
Reinigung des Produkts	13
Firmware-Updates.....	14
Bei Problemen.....	15



Tipps zum sicheren Gebrauch finden Sie in den Sicherheitshinweisen.

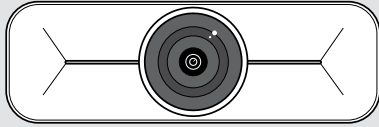


Technische Daten finden Sie im Datenblatt auf eposaudio.com

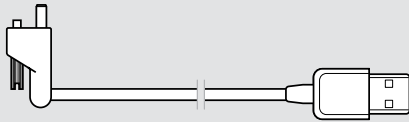
Marken

USB Type-C® und USB-C® sind Marken des USB Implementers Forum.
Alle anderen Marken sind Eigentum ihrer jeweiligen Inhaber.

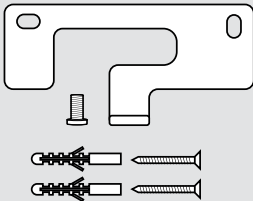
Lieferumfang



EXPAND Vision 1M
USB-Kamera

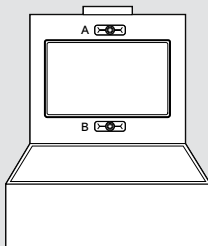


USB-Kabel, 3m
mit USB-C® auf USB-A-Stecker
und Befestigungsschraube



Wandbefestigungszubehör
Montageplatte
Befestigungsschraube
Dübel*
Dübelschrauben

*Verschiedene Wandarten können spezielle Dübel erfordern



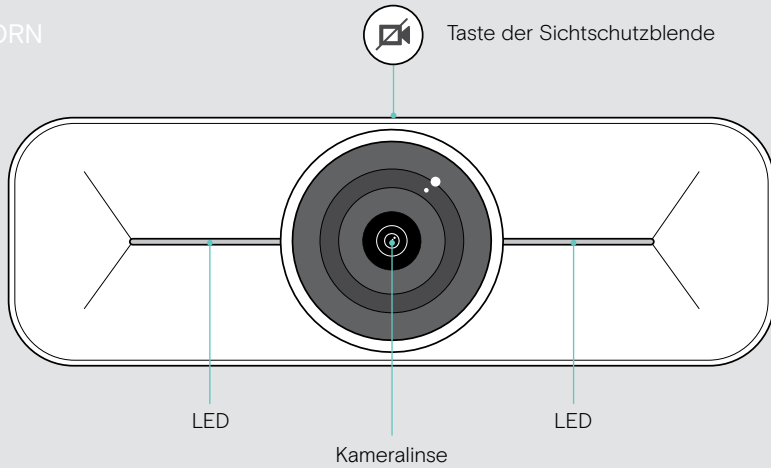
Kurzanleitung
im Karton aufgedruckt



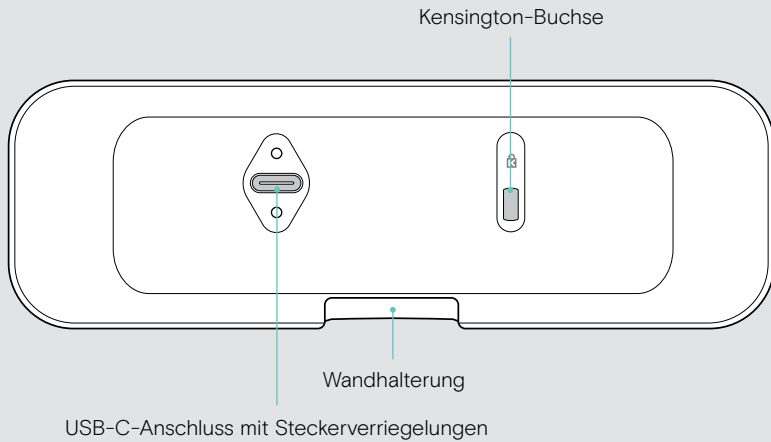
Sicherheitshinweise
Konformitätserklärung

EXPAND Vision 1M auf einen Blick

VORN



HINTEN



Montage der EXPAND Vision 1M



VORSICHT

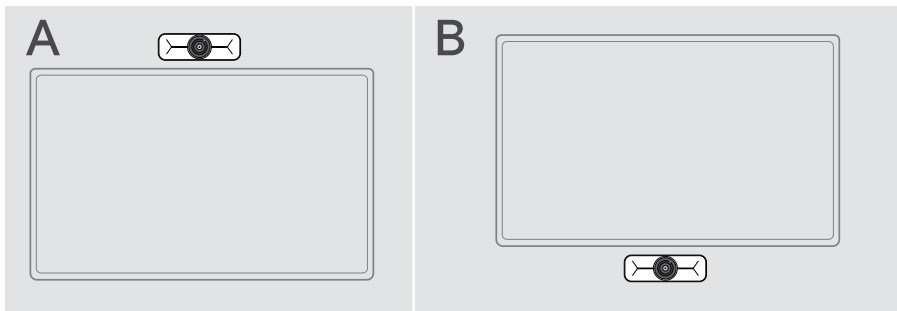
Gefahr von Unfällen oder Beschädigungen!

Bohren in z. B. Kabel kann zu Unfällen führen.

> Prüfen Sie, ob sich Kabel oder Rohre in der Wand befinden.

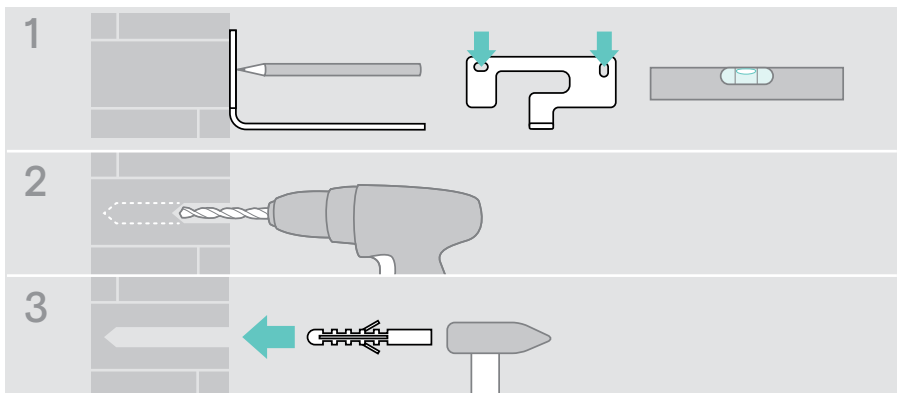
Sie können die USB-Kamera an einer Wand montieren, entweder **A** auf oder **B** unter einem Fernseher.

- > Wählen Sie eine Position, bei der die **Kamera auf Augenhöhe der Meetingteilnehmer ist.**

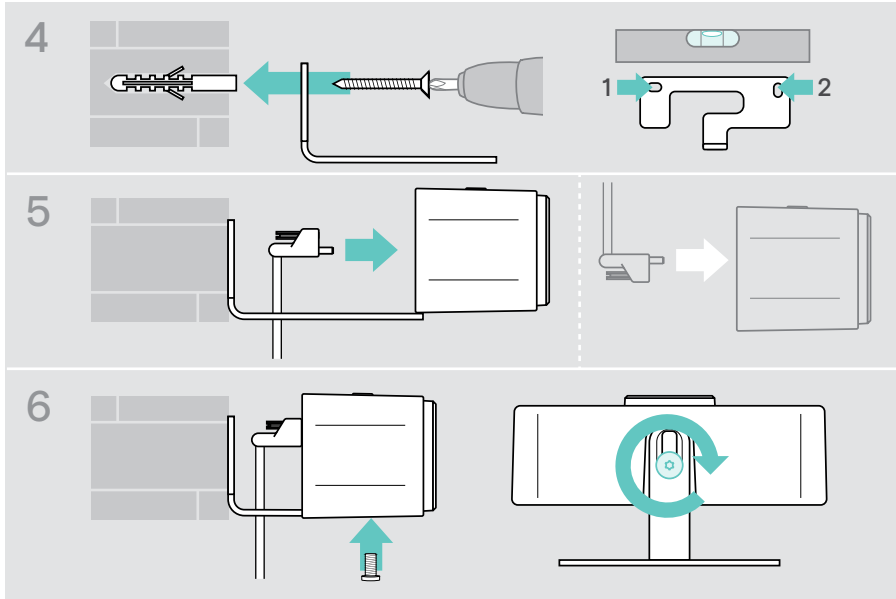


Dieser Wandtyp ist nur ein Beispiel – andere Wandtypen erfordern möglicherweise eine andere Montage.

- 1 Halten Sie die Montageplatte an die Wand, richten Sie sie aus und machen Sie zwei Markierungen.
- 2 Bohren Sie zwei Löcher.
- 3 Setzen Sie die beiden Dübel ein.



- 4 Halten Sie die Montageplatte an die Wand und befestigen Sie sie mit den Schrauben. Links beginnen und mit der anderen Schraube in die Waagerechte bringen.
- 5 Halten Sie die Kamera fest und verbinden Sie die erforderlichen Kabel, da der Platz nach der endgültigen Montage klein ist (siehe Seite 7 + Seite 8 für das optionale Kensington-Schloss).
- 6 Kamera positionieren und Befestigungsschraube festziehen.



Sie können die Kamera ein wenig nach links oder rechts drehen (siehe Seite 9).

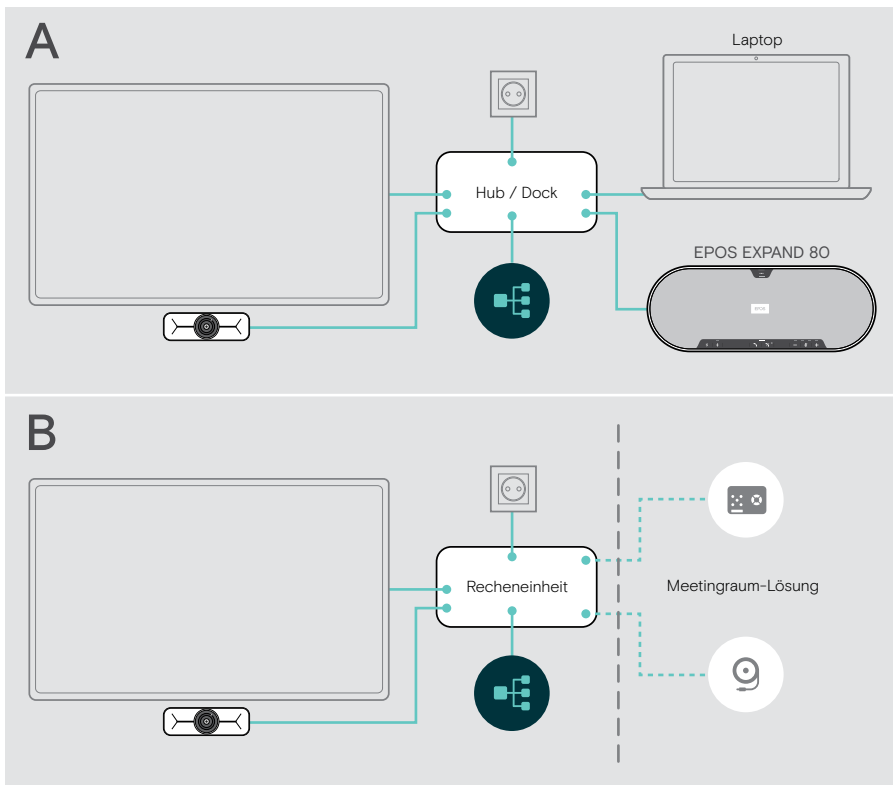
Anschließen und Einrichten

Übersicht über die Anschlüsse

Um ein vollständiges System für Ihre EXPAND Vision 1M zu erhalten, müssen Sie einen **Fernseher** und ein **Speakerphone** (z. B. EPOS EXPAND 80) anschließen.

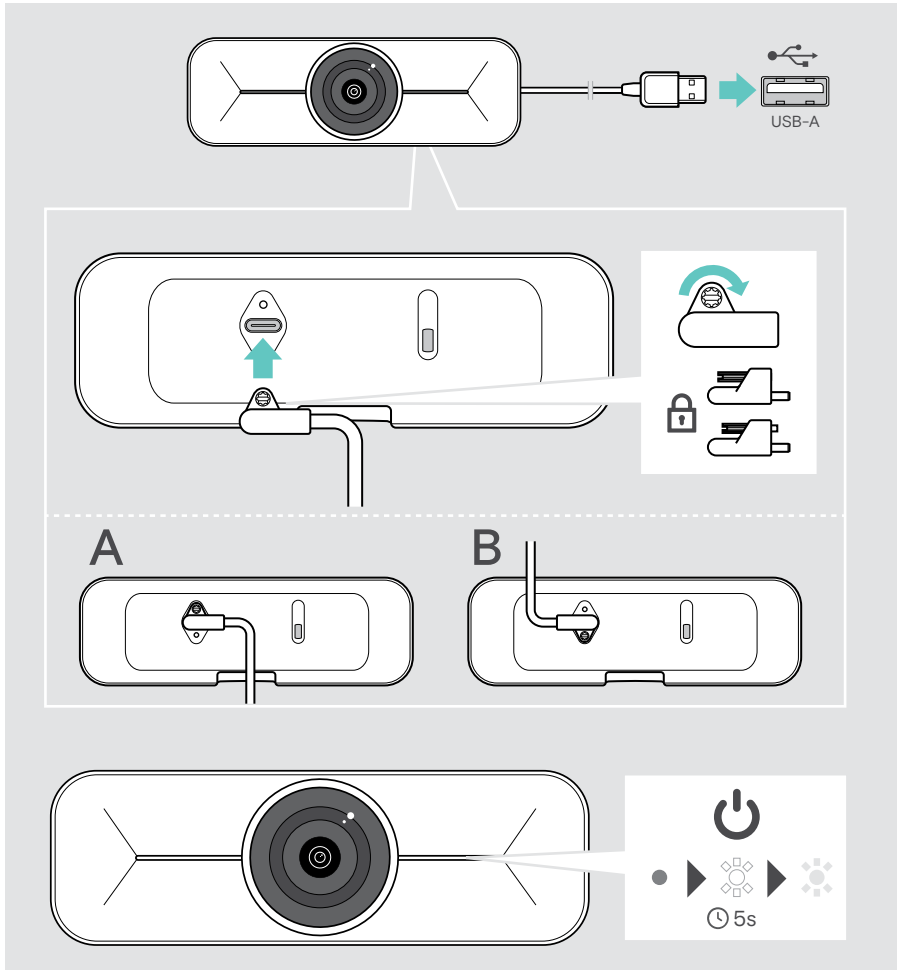
Darüber hinaus müssen Sie diese Geräte mit einem Netzwerk verbinden, wie im Folgenden gezeigt:

- **A Hub / Dock** mit z. B. einem Laptop oder
 - **B Teil einer Meetingraum-Lösung** (inkl. einer **Recheneinheit**)
- > Befolgen Sie die Anweisungen in den nächsten Kapiteln und den entsprechenden Benutzerhandbüchern Ihrer angeschlossenen Geräte.



Anschluss der EXPAND Vision 1M

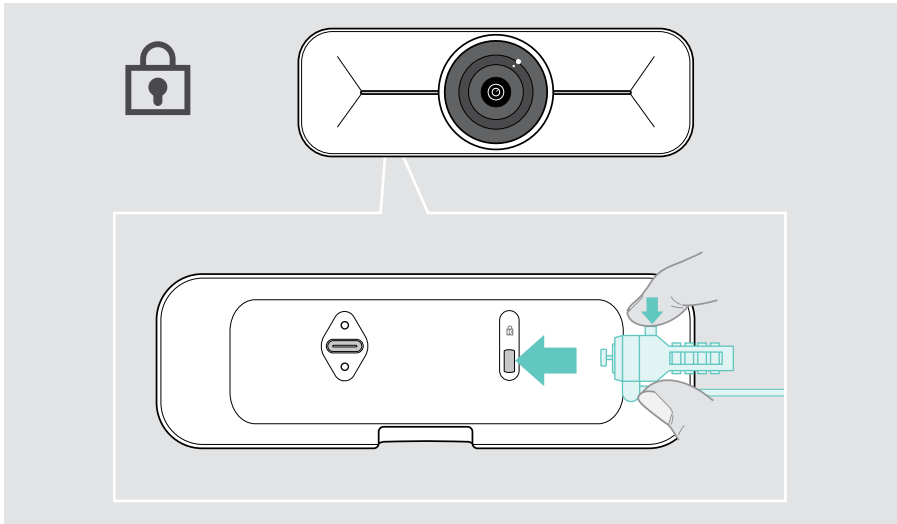
- > Verbinden Sie das mitgelieferte USB-Kabel mit der Kamera und einem USB-A-Anschluss Ihres Hubs/Docks oder Ihrer Recheneinheit.
- > Ziehen Sie die Befestigungsschraube des USB-C-Steckers fest.
Die EXPAND Vision 1M schaltet sich automatisch ein, sobald sie über den Hub/Dock (angeschlossen an ein Notebook) oder die Recheneinheit mit Strom versorgt wird. Die LEDs leuchten kurz weiß auf und wechseln im Standby-Modus zu gedimmtem Weiß.



Verwenden eines optionalen Kensington®-Schlosses

Sie können Ihre Kamera zusätzlich mit einem optionalen Kensington-Schloss sichern:

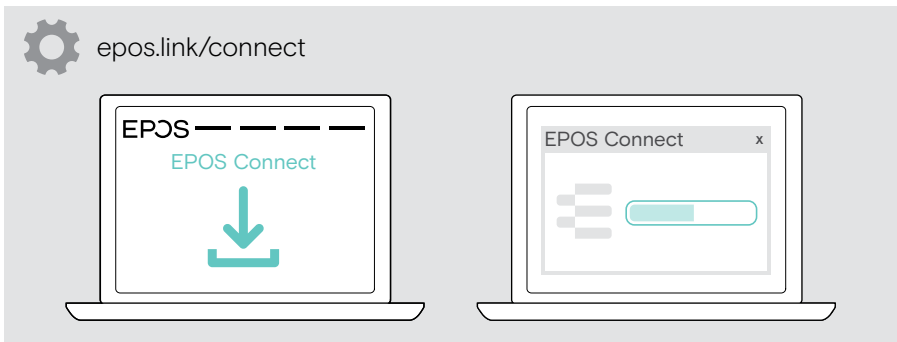
- > Befolgen Sie die Anweisungen für Ihr Kensington-Schloss, um es zu befestigen.



Installation von EPOS Connect

Sie können die Kameraeinstellungen ändern und die Firmware über EPOS Connect aktualisieren.

- 1 Laden Sie die kostenlose Software **EPOS Connect** von epos.link/connect herunter.
- 2 Installieren Sie die Software. Sie benötigen Administratorrechte auf Ihrem Computer – wenden Sie sich ggf. an Ihre IT-Abteilung.
- 3 Starten Sie EPOS Connect. Wenn eine neue Firmware verfügbar ist, führt Sie die Software durch den Aktualisierungsprozess.

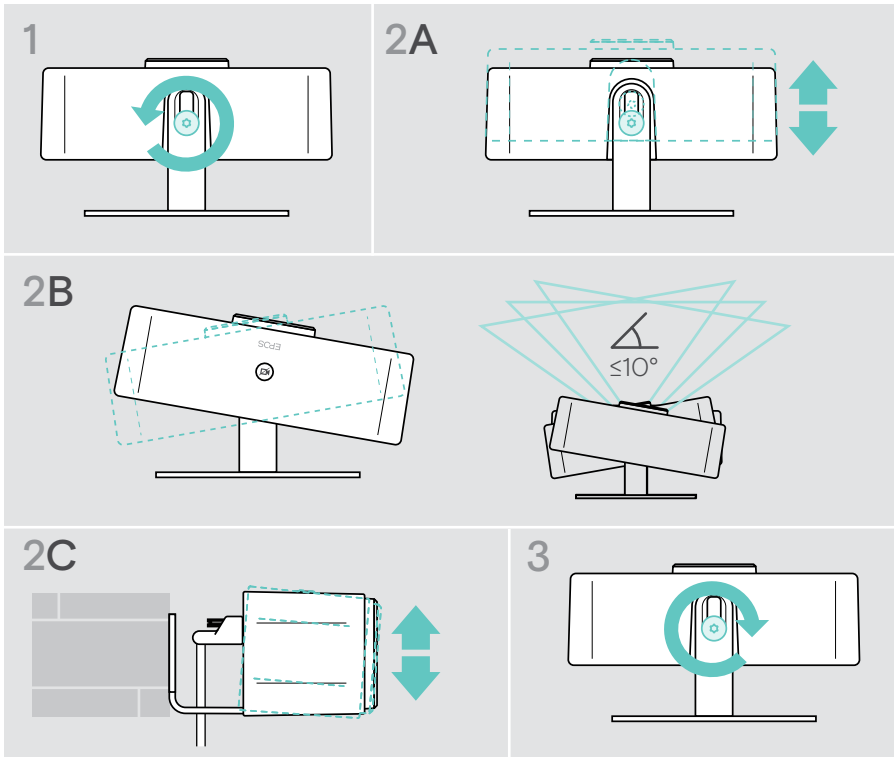


Gebrauchsanweisung – Grundlagen

Kamera einstellen

Sie können den Winkel der Kamera physisch einstellen. Aktivieren Sie die Kamera, z. B. über Ihre UC-Lösung.

- 1 Lösen Sie die Befestigungsschraube an der Unterseite der Wandhalterung etwas.
- 2 Kameraposition ändern:
 - A etwas vor- oder zurück schieben oder
 - B nach links oder rechts drehen oder
 - C leicht nach oben oder unten bewegen.Wenn Sie den maximalen Winkel erreichen, spüren Sie einen leichten Widerstand.
- 3 Ziehen Sie die Schraube wieder fest.



Teilnahme an Meetings/Telefongesprächen



VORSICHT

Risiko von Hörschäden!

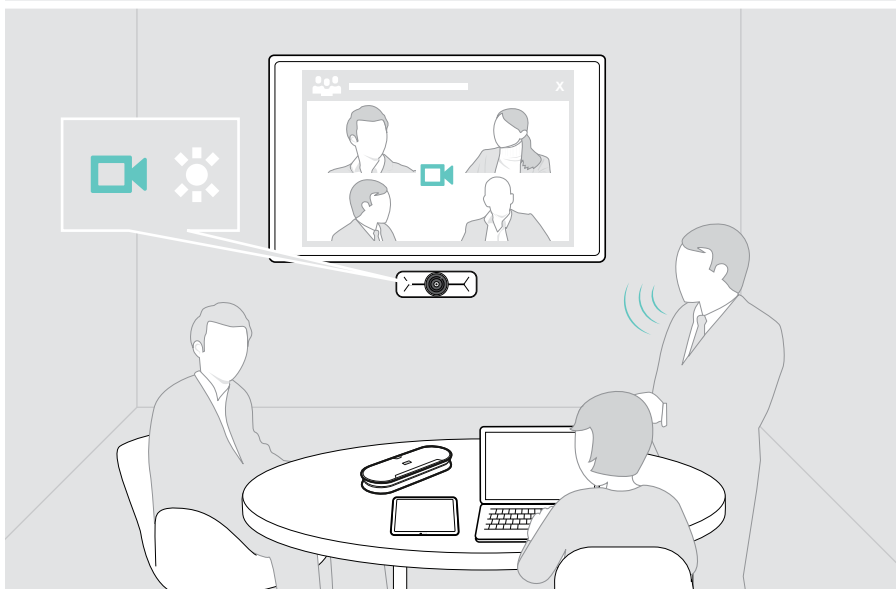
Langes Hören bei hoher Lautstärke kann zu dauerhaften Hörschäden führen.

- > Setzen Sie sich nicht ständig hoher Lautstärke aus.

Sie können an Meetings und Telefonaten über Ihre UC-Lösung (z. B. Zoom, Microsoft Teams) teilnehmen.

- > Nehmen Sie an Ihrem Meeting teil oder starten Sie einen Anruf über Ihre UC-Lösung.

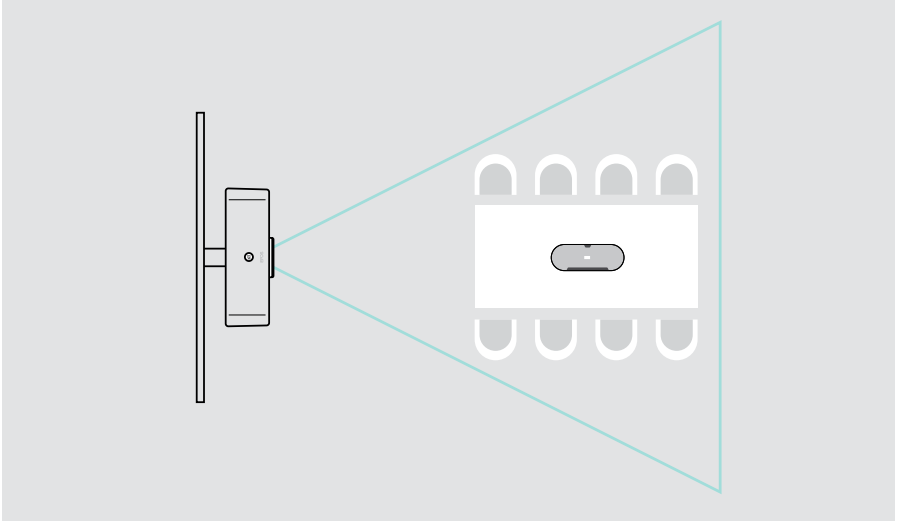
Die Kamera wird aktiv. Die LED wechselt von gedimmt zu voll weiß.



Wissenswertes

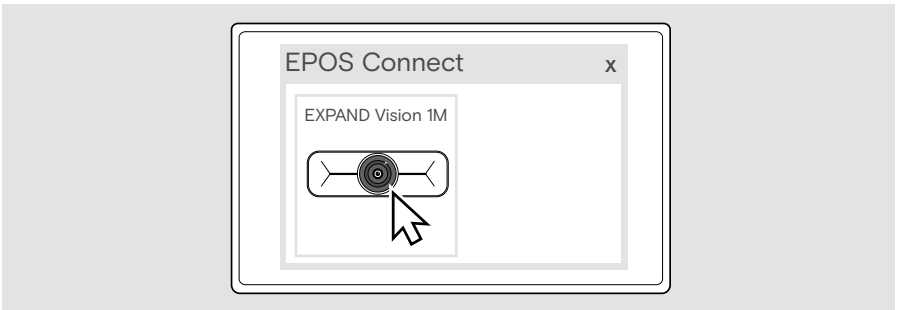
Den Aufnahmebereich der Kamera ändern

- > Ändern Sie das Sichtfeld (FoV) über EPOS Connect, um alle Meetingteilnehmer zu erfassen. Das maximale Sichtfeld beträgt 95°. Möglicherweise wurde die Einstellung von Ihrem IT-Administrator gesperrt.



Feinabstimmung des Kamerabildes

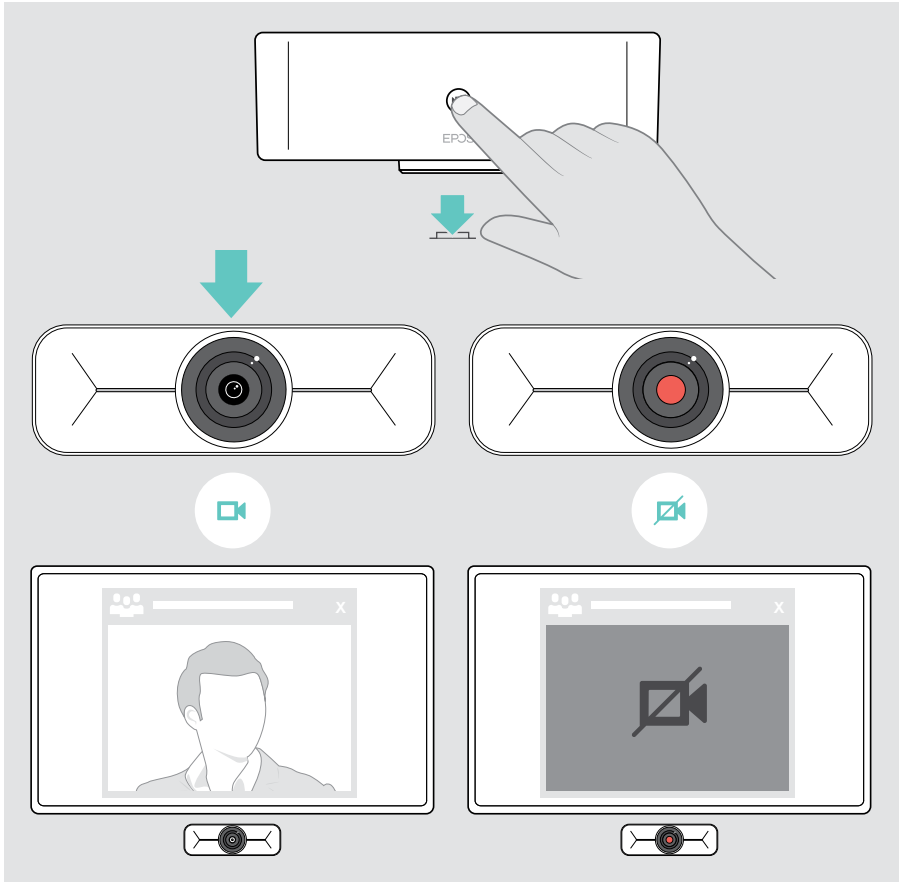
- > Ändern Sie das Kamerabild über EPOS Connect. Möglicherweise wurde die Einstellung von Ihrem IT-Administrator gesperrt.



Verwendung der Sichtschutzblende

Für zusätzliche Privatsphäre ist Ihre EXPAND Vision 1M mit einer festverdrahteten motorisierten Taste zur Deaktivierung der Kamera ausgestattet.

- > Drücken Sie die Privatsphäre-Taste, um die Sichtschutzblende zu öffnen oder zu schließen, für Ihre Privatsphäre.



Pflege der EXPAND Vision 1M

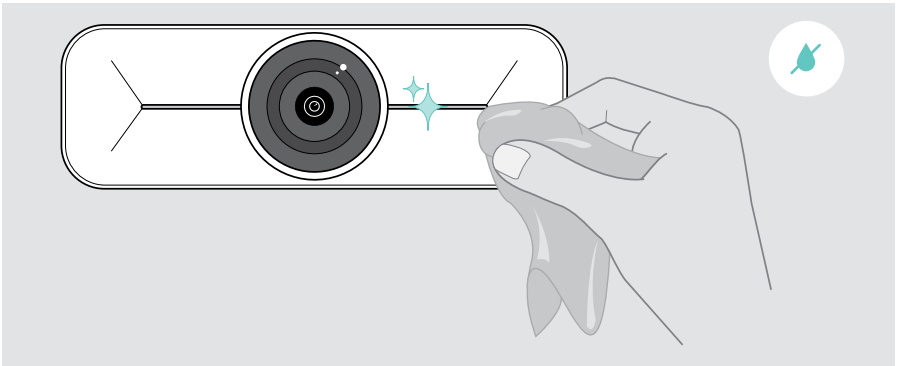
Reinigung des Produkts

VORSICHT

Flüssigkeit kann die Elektronik des Produkts beschädigen!

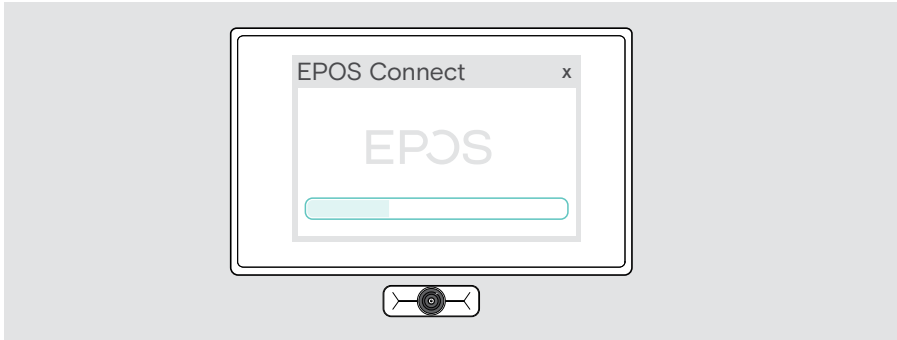
Flüssigkeiten, die in das Gehäuse des Gerätes gelangen, können einen Kurzschluss verursachen und die Elektronik beschädigen.

- > Halten Sie Flüssigkeiten jeglicher Art von dem Produkt fern.
 - > Verwenden Sie keine Reinigungs- oder Lösungsmittel.
- > Verwenden Sie zum Reinigen des Produkts nur ein trockenes Tuch.



Firmware-Updates

- > Stellen Sie sicher, dass die Kamera mit Ihrem Computer verbunden ist (siehe Seite 6).
- > Starten Sie EPOS Connect. Wenn eine neue Firmware verfügbar ist, führt Sie die Software durch den Aktualisierungsprozess.



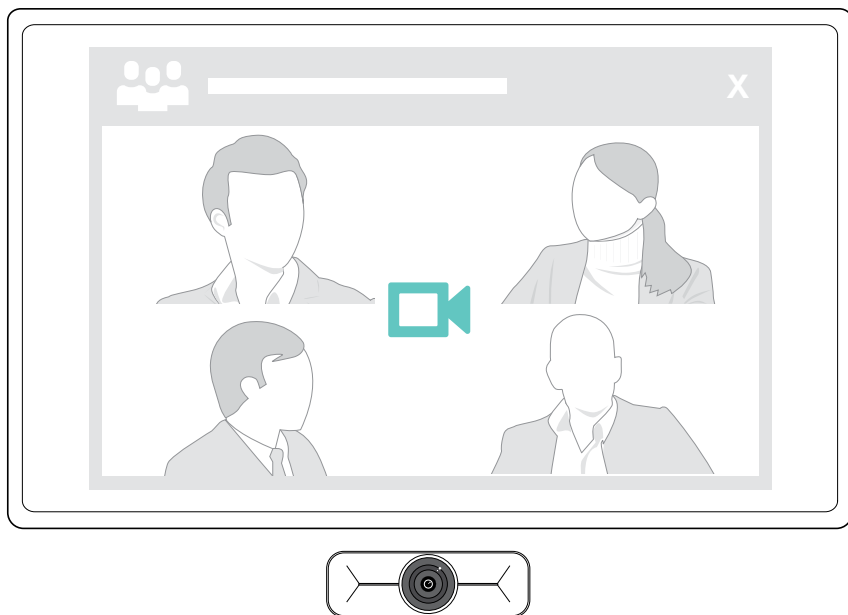
Bei Problemen...

Problem	Mögliche Ursache	Lösung	Seite
Gespräch kann nicht aufgebaut werden	Firewall blockiert die Verbindung	> Überprüfen und ändern Sie die Firewall-Einstellungen Ihres Netzwerks.	-
Kamerabild wird nicht korrekt dargestellt	Kameraposition ist nicht optimal	> Ändern Sie die Kameraplatzierung oder/und die Zoomstufe.	9
Kein Bild oder Audio	Stecker nicht korrekt eingesteckt	> Prüfen Sie die Kabelverbindungen.	6
	Mikrofone stummgeschaltet	> Schalten Sie die Mikrofone Ihrer UC-Lösung oder Ihres Speakerphones laut.	-
	Verwendung der Sichtschutzblende	> Öffnen Sie die Sichtschutzblende.	12
	Speakerphone ist ausgeschaltet	> Schalten Sie das angeschlossene Speakerphone ein.	
Schlechte Video- oder Audioqualität	Unzureichende Internetverbindung	> Überprüfen Sie die Leistung Ihrer Internetverbindung.	-
	Kunststoffschutz an Objektiv nicht entfernt	> Kunststoffschutz entfernen.	-
Bild dunkel/hell	Falsche Einstellungen	> Ändern Sie die Einstellungen über EPOS Connect.	11

Tritt ein Problem auf, das in der vorstehenden Tabelle nicht aufgeführt ist oder kann das Problem mit den Lösungsvorschlägen nicht gelöst werden, wenden Sie sich bitte an Ihren lokalen EPOS Partner.

Einen EPOS Servicepartner in Ihrem Land finden Sie unter eposaudio.com.

EPOS



DSEA A/S

Kongebakken 9, DK-2765 Smørum, Denmark
eposaudio.com

Publ. 01/23, A01