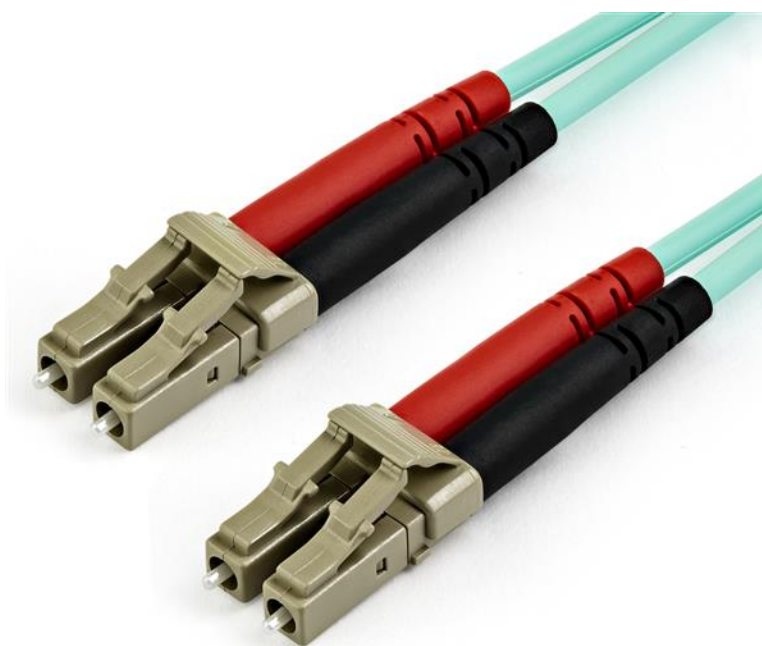


Câble fibre optique duplex multimode LC vers LC de 15 m - OM3

Product ID: A50FBLCLC15



Ce câble patch à fibre optique duplex multimode LC-LC OM3 est doté d'une fibre optique de 50/125 microns et prend en charge la transmission de données à large bande passante sur une connexion 10 Gigabit Ethernet.

Conçu pour les performances

Grâce à la fibre multimode optimisée par laser (LOMMF), le câble patch est idéal pour connecter des sources DEL et VCSEL (Vertical Cavity Surface Emitting Laser) 850 nm. La connectivité haut débit du câble à fibre optique aqua fournit une solution à large bande passante pour vos centres de données ou vos applications haute densité.

Connexion fiable

Chaque câble à fibre optique OM3 est testé individuellement et certifié conforme aux limites acceptables de perte d'insertion optique pour une compatibilité garantie et une fiabilité de 100 %.

Construction de haute qualité

Logé dans une gaine ignifugée à faible dégagement de fumée et sans gaz halogène (LSZH), ce câble à fibre optique garantit une fumée, une toxicité et une corrosion minimales en cas d'exposition à des sources de chaleur élevées ou en cas d'incendie. Il s'agit de la solution idéale pour de nombreux environnements, en particulier les sites industriels, les bureaux et les écoles, mais aussi les milieux résidentiels où les codes du bâtiment doivent être respectés.

Le modèle A50FBLCLC15 bénéficie de la garantie à vie StarTech.com et de l'assistance technique à vie gratuite.

Certifications, rapports et compatibilité



Applications

- Adapté aux environnements réseau haut débit 10 Gigabit
- Connectivité haut débit pour les applications haute densité

Spécifications techniques

- Connectivité fiable pour vos applications 10 Gigabit Ethernet
- Bande passante élevée grâce à la fibre multimode optimisée par laser (LOMMF)
- Connexion simplifiée à vos sources VCSEL et LED
- Perte d'atténuation certifiée conforme aux normes de l'industrie
- Gaine ignifugée à faible dégagement de fumée et sans gaz halogène pour une connexion sécurisée

Matériel	Warranty	Lifetime
	Résistance au feu	LSZH (faible fumée, zéro halogène)
	Taille de la fibre optique	50/125
Performance	Calibre du câble	10Gbps / 40Gbps / 100Gbps
	Classification de la fibre optique	OM3
	Longueur d'onde	850nm
	Type de fibre optique	Multimode
	Vitesse max. de transfert de données	100 Gbit/s
Connecteur(s)	Connecteur A	1 - Fibre optique duplex LC Mâle
	Connecteur B	1 - Fibre optique duplex LC Mâle
Conditions environnementales	Humidité	Humidité relative de 0~90 %
	Température de fonctionnement	-20°C to 60°C (-4°F to 140°F)
	Température de stockage	-20°C to 60°C (-4°F to 140°F)
Caractéristiques physiques	Couleur	Turquoise
	Hauteur du produit	0 mm [0 in]
	Largeur du produit	0 mm [0 in]
	Longueur de câble	15 m [49.2 ft]
	Longueur du produit	15 m [49.2 ft]
	Poids du produit	195 g [6.9 oz]
Informations d'emballage	Package Height	32 mm [1.3 in]
	Package Length	22 cm [8.7 in]
	Package Width	20 cm [7.9 in]
	Poids brut	206 g [7.3 oz]
Contenu du paquet	Inclus dans le paquet	1 - Câble patch à fibre optique de 15 m

L'apparence et les spécifications du produit peuvent être modifiées sans préavis