

Jabra
Link 950



Benutzerhandbuch

© 2019 GN Audio A/S. Alle Rechte vorbehalten. Jabra® ist ein
Warenzeichen von GN Audio A/S.

Hergestellt in China

MODELL: ENC090(USB-A)
ENC091(USB-C)



Die **Konformitätserklärung** finden Sie unter
www.jabra.com/doc

1. Willkommen	5
2. Jabra Link 950 - Übersicht	6
2.1 Enthaltenes Zubehör	
2.2 Optionales Zubehör	
3. Anschluss an ein Tischtelefon	8
3.1 Anschluss an ein Tischtelefon mit Headset-Port	
3.2 Anschluss an ein Tischtelefon ohne Headset-Anschluss	
3.3 Anschluss an ein Tischtelefon mittels EHS (Electronic Hook Switch)	
4. Anschluss an einen Computer	11
5. Verbindung mit dem Headset.....	12
5.1 Jabra Geräte, die ein Netzteil benötigen	
6. Verwendung des Geräts	14
6.1 Anruf starten	
6.2 Anruf annehmen	
6.3 Bedeutung der LED-Anzeigen	
6.4 Einstellen der Mikrofonlautstärke für den Tischapparat	
6.5 Kein Wählton im Tischtelefon	
7. Jabra Direct.....	18
8. Support.....	19
8.1 FAQs	
8.2 Tischtelefon- und Softphone- Kompatibilitätsübersicht	

1. Willkommen

Vielen Dank für Ihren Kauf des Jabra Link 950. Wir hoffen, dass Sie viel Spaß damit haben!

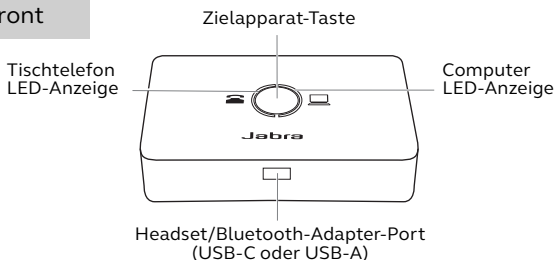
Jabra Link 950 - Features

- **Steigern Sie die Produktivität.** Nahtlose Konnektivität mit Tischtelefon, Softphone und Mobiltelefon*.
- **Bereit für die Zukunft.** Firmware-Aktualisierungen und zentrale Verwaltung für optimale Performance.
- **Einfache Installation, Verwendung und Verwaltung.** Einfache Einrichtung und müheloses Anrufmanagement.
- **Kompatibel mit gängigen Tischtelefonen und Softphones.** Vollständige Anrufsteuerung über das Headset.

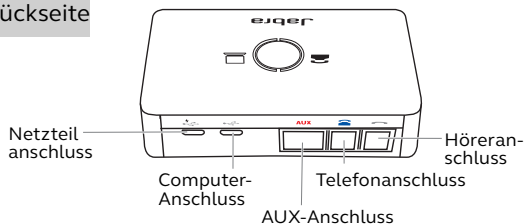
* Mobiltelefon-Konnektivität ist auf Headsets mit Bluetooth-Funktionalität beschränkt. Mobiltelefon-Audiosignale, Anruf annehmen/beenden-Funktionalität usw. finden direkt zwischen dem Bluetooth-Headset und dem Mobiltelefon statt. Mobiltelefon-Audiosignale und Anruf funktionalität werden nicht über den Jabra Link 950 geroutet.

2. Jabra Link 950 - Übersicht

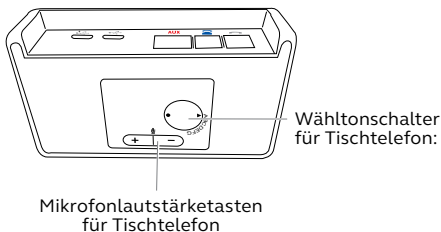
Front



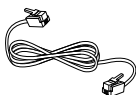
Rückseite



Unterseite



2.1 Enthaltene Zubehör



Telefonkabel



USB-C-Kabel



USB-A-Kabel

2.2 Optionales Zubehör




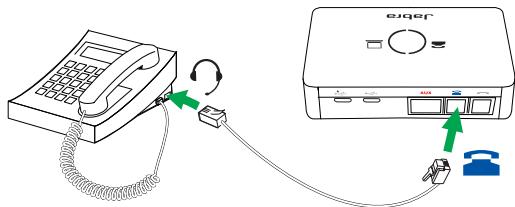
Netzadapter für Jabra Link 950
(erforderlich für Jabra Evolve 40,
Jabra Evolve 80, Jabra GN 1000 und
Jabra-Geräte, die den Bluetooth-
Adapter Jabra Link 360 verwenden)

3. Anschluss an ein Tischtelefon

3.1 Anschluss an ein Tischtelefon mit Headset-Port



Dieses Tischtelefon hat einen speziellen Headset-Anschluss (meist an der Rückseite des Telefons). Diese Telefone haben meist eine Taste an der Frontseite, mit der zwischen Hörer und Headset gewechselt werden kann.

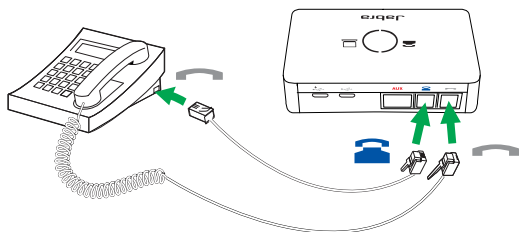
1. Verbinden Sie das mitgelieferte Telefonkabel am Jabra Link 950-Anschluss mit der Markierung .
2. Verbinden Sie das Telefonkabel mit dem Headset-Port am Tischtelefon.



3.2 Anschluss an ein Tischtelefon ohne Headset-Anschluss

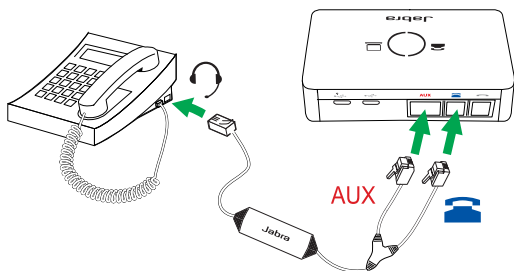
Dieses Tischtelefon hat keinen speziellen Headset-Port.

1. Entfernen Sie das Hörerkabel des Tischtelefons.
2. Verbinden Sie das Hörerkabel am Jabra Link 950-Anschluss mit der Markierung .
3. Verbinden Sie das mitgelieferte Telefonkabel am Jabra Link 950-Anschluss mit der Markierung .
4. Verbinden Sie das Telefonkabel mit dem Höreranschluss am Tischtelefon.



3.3 Anschluss an ein Tischtelefon mittels EHS (Electronic Hook Switch)

Der Electronic Hook Switch ermöglicht es, einen eingehenden Anruf über die Multifunktionstaste am Headset anzunehmen bzw. zu beenden. Falls das Tischtelefon über einen EHS verfügt, ist ein Jabra Link Adapter für die Verbindung zwischen Tischtelefon und Basisstation erforderlich.

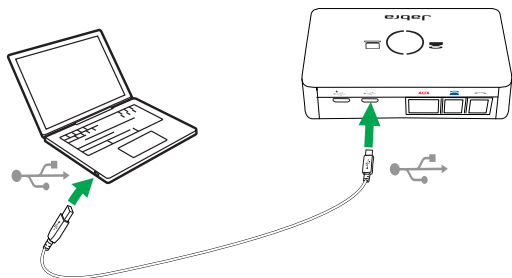


Eine spezielle Anleitung für die Verbindung des Electronic Hook Switch* zum Tischtelefon finden Sie in der Dokumentation, die dem Adapter beiliegt.

*Weitere Informationen zum Erwerb und zur Kompatibilität eines Electronic Hook Switch mit Ihrem Tischtelefon finden Sie auf jabra.com/accessories.

4. Anschluss an einen Computer

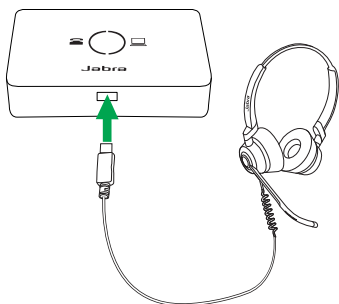
1. Verbinden Sie den Computer-Port am Jabra Link 950 mit einem USB-Port Ihres Computers über das mitgelieferte Micro-USB-Kabel.
2. Laden Sie Jabra Direct herunter und installieren es.
(jabra.com/direct)



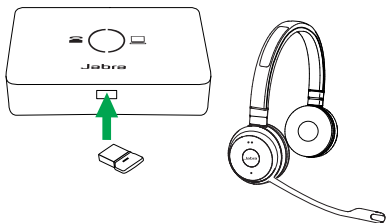
5. Verbindung mit dem Headset

Verbinden Sie ein unterstütztes Jabra Headset oder einen Bluetooth-Adapter mit dem entsprechenden Port an der Frontseite des Jabra Link 950.

Schnurgebundenes Headset



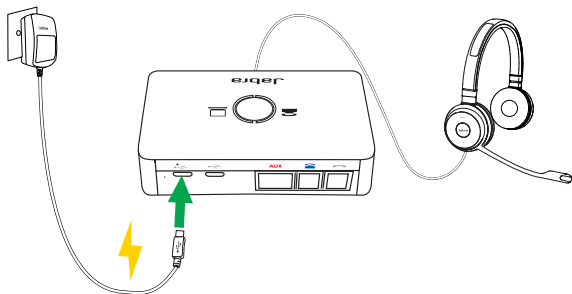
Schnurloses Headset mit Bluetooth-Adapter



5.1 Jabra Geräte, die ein Netzteil benötigen

Jabra Evolve 40, Jabra Evolve 80, Jabra GN 1000 und Jabra Geräte bei Verwendung des Bluetooth-Adapters Jabra Link 360 benötigen einen Netzadapter, der in den entsprechenden Anschluss am Jabra Link 950 eingesteckt wird. Verwenden Sie bitte Jabra Direct, um herauszufinden, ob Sie einen Jabra Link 360 besitzen.

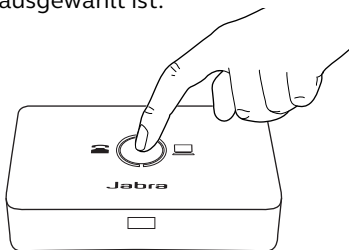
Der Netzadapter ist nicht im Lieferumfang und kann unter [jabra.com/accessories](https://www.jabra.com/accessories) erworben werden.



6. Verwendung des Geräts

6.1 Anruf starten

Nach Herstellung der Verbindung mit einem Tischtelefon und einem Computer drücken Sie die Zielapparat-Taste, um das gewünschte Telefon auszuwählen, bevor Sie einen Anruf starten. Die LED zeigt an, welches Telefon aktuell ausgewählt ist.

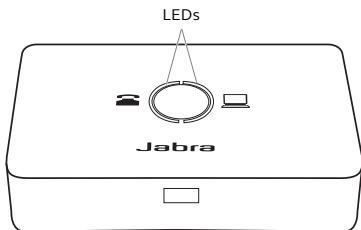








6.2 Anruf annehmen

Eingehende Anrufe werden direkt am Headset angenommen. Der Link 950 verbindet das Headset automatisch mit dem Telefon, an dem der Anruf ankommt.

Hinweis: Ihren bevorzugten Computer-Softphone-Client können Sie in Jabra Direkt als Standard festlegen. Anrufsteuerung für Tischtelefone erfordert einen Electronic Hook Switch.

6.3 Bedeutung der LED-Anzeigen

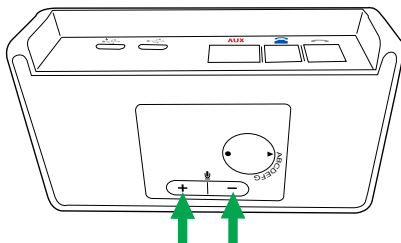


LED	LED-Status	Anzeige
	Dauerhaftes Leuchten	Tischtelefon ist Zielapparat
	Dauerhaftes Leuchten	Computer ist Zielapparat
	Aufblinken	Eingehendes Gespräch am Tischtelefon
	Aufblinken	Eingehendes Gespräch am Computer
	Aufblinken	Netzteil für Headset erforderlich Bluetooth-Adapter nicht unterstützt
	Langsames Aufblinken	Firmware-Update

6.4 Einstellen der Mikrofonlautstärke für den Tischapparat

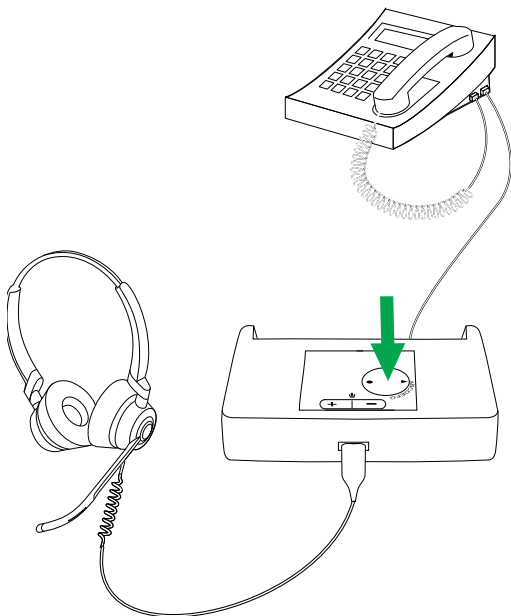
Nach Herstellung der Verbindung mit einem Tischtelefon kann die Mikrofonlautstärke Ihres Headset über die Lautstärkereglер auf der Unterseite des Jabra Link 950 eingestellt werden.

Bitte beachten Sie, dass eine zu hohe Mikrofonlautstärke zu einem Echo führen kann.



6.5 Kein Wählton im Tischtelefon

Falls Sie nach Herstellung der Verbindung mit einem Tischtelefon keinen Wählton im verbundenen Headset hören, sollten Sie den Wähltonschalter auf der Unterseite des Jabra Link 950 drehen, bis sich ein Wählton einstellt.



7. Jabra Direct

Jabra Direct ist eine Computer-Software zur Unterstützung, Verwaltung und Umsetzung der optimalen Funktionalität von Jabra-Geräten.

Download unter [Jabra.com/direct](https://www.jabra.com/direct)

8. Support

8.1 FAQs

Lesen Sie die FAQs auf jabra.com/help/link950

8.2 Tischtelefon- und Softphone- Kompatibilitätsübersicht

Die Jabra-Kompatibilitätsübersicht finden Sie unter jabra.com/compatibilityguide